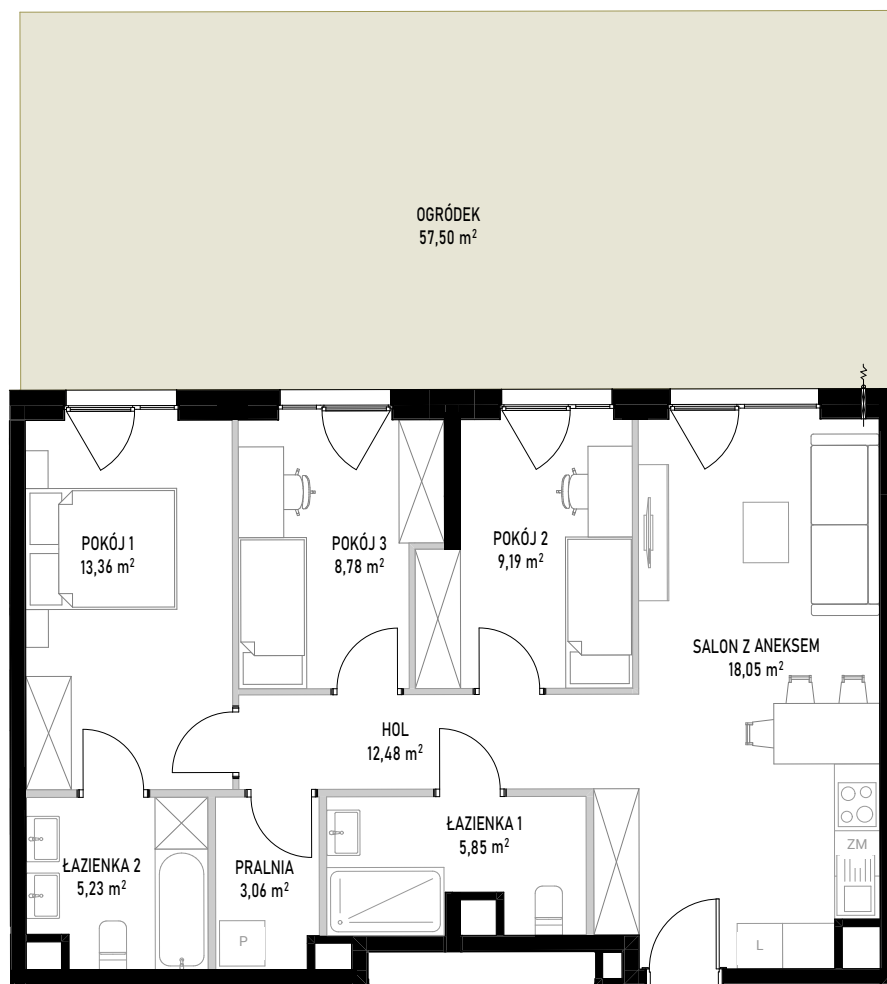


MIESZKANIE B 07



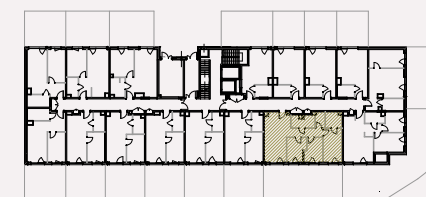
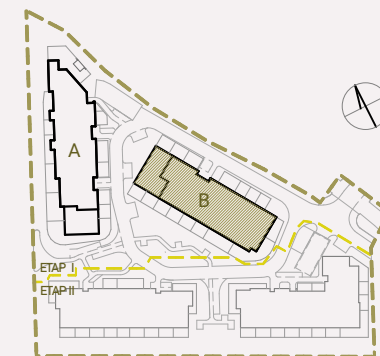
ściany bez możliwości rozbiórki
 ściany z możliwością rozbiórki

SKALA 1:100



Powierzchnia użytkowa lokalu określona jest na podstawie Rozporządzenia Ministra Rozwoju z dnia 11 września 2020 roku w sprawie szczegółowego zakresu i formy projektu budowlanego oraz przy uwzględnieniu treści Polskiej Normy PN-ISO 9836:2022-07. Karta lokalowa ma znaczenie poglądowe i przedstawia przykładową aranżację lokalu. Karta lokalowa została opracowana na podstawie projektu wykonawczego. W toku dalszego projektowania, budowy lub zmian lokatorskich, mogą nastąpić zmiany w stosunku do informacji zawartych w karcie lokalowej. Informacje zawarte w karcie lokalowej nie stanowią oferty handlowej w rozumieniu przepisów kodeksu cywilnego.

WITOSA PARK



NUMER MIESZKANIA 07

BUDYNEK **B** POKOJE **4** PIĘTRO **0** KLATKA **1**

SALON Z ANEKSEM	18,05 m ²
POKÓJ 1	13,36 m ²
POKÓJ 2	9,19 m ²
POKÓJ 3	8,78 m ²
PRALNIA	3,06 m ²
ŁAZIENKA 1	5,85 m ²
ŁAZIENKA 2	5,23 m ²
HOL	12,48 m ²
POW. UŻYTKOWA	76,00 m²
POW. ŚCIAN DO DEMONTAŻU	2,64 m ²
POW. SPRZEDAŻY	78,64 m²
OGRÓDEK	57,50 m ²

INWESTOR:

budimex

BIURO SPRZEDAŻY:

WITOSA PARK
 ul. Piątkowska 165,
 60-650 Poznań
 +48 535 455 555
www.witosa-park.pl