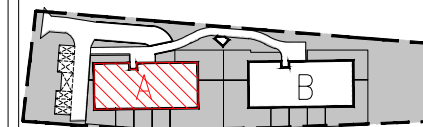
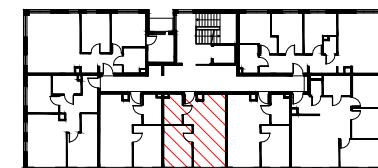


KARTA KATALOGOWA ARCHITEKTURA

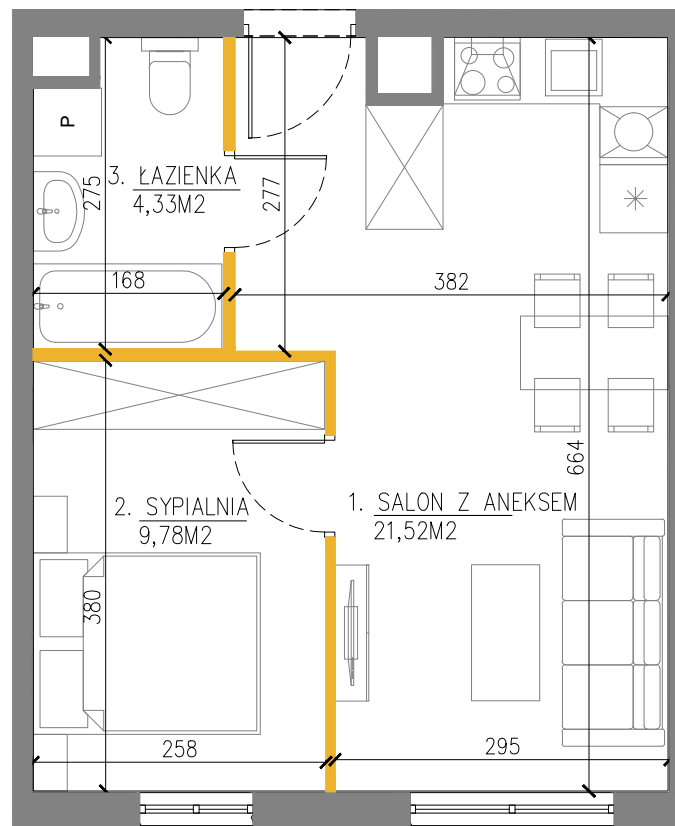
SCHEMAT INWESTYCJI



SCHEMAT KONDYGNACJI





| SEGMENT | KONDYGNACJA | NR LOKALU |
|--|---------------------|--------------------------------|
| A | I PIĘTRO | 11 |
| POWIERZCHNIA UŻYTKOWA LOKALU 35,63m² | | |
| NR | NAZWA POMIESZCZENIA | POWIERZCHNIA [m ²] |
| 1 | SALON Z ANEKSEM | 21,52 |
| 2 | SYPIALNIA | 9,78 |
| 3 | ŁAZIENKA | 4,33 |



LEGENDA:

MATERIAŁY

-  ściany nośne i szachty instalacyjne
-  ściany działowe

USYTUOWANIE LOKALU WZGLĘDEM STRON ŚWIATA:



UWAGI:

1. Wszystkie wymiary zostały podane w centymetrach.
2. Wymiary i powierzchnie pomieszczeń podano z uwzględnieniem wykończenia - założono gr. 1,5cm
3. Wszystkie zmiany w układzie podejść do kanalizacji sanitarnej i wentylacji, wymagające naruszenia obudowy szachtu instalacyjnego w mieszkaniach podlegają akceptacji projektanta i nie mogą być dokonywane samodzielnie.
4. Instalowanie indywidualnych wentylatorów na kanałach zbiorczych, za wyjątkiem przeznaczonych do tego celu kanałów kuchennych jest zabronione.
5. Naruszanie elementów konstrukcji jest zabronione.
6. Zabudowa balkonów, instalowanie rolet zewnętrznych, markiz, krat, jednostek zew. klimatyzacji itp. bez akceptacji projektanta jest zabronione.
7. Przedstawiona aranżacja lokalu jest przykładowa, rysunki w tym zakresie mają charakter informacyjny i nie stanowią oferty w rozumieniu przepisów Kodeksu Cywilnego

Niniejsza karta katalogowa została opracowana na podstawie projektu budowlanego, nie stanowi wiernego odwzorowania powstałego lokalu mieszkalnego. Karty mają jedynie służyć wskazaniu położenia projektowanych pomieszczeń wrysowanych na podstawie projektu budowlanego. W toku dalszego projektowania mogą wystąpić niewielkie zmiany w stosunku do informacji zawartych w karcie katalogowej. Niniejsza karta nie stanowi wiążącego opisu technicznego prezentowanego lokalu. Projekt chroniony prawem autorskim. Nie jest przeznaczony do celów wykonawczych.

LOKALIZACJA INWESTYCJI:
DZ.NR. 8 OBR.30 KROWDRZA
PRZY UL.GLOGERA W KRAKOWIE

REALIMPEX INWESTYCJE SP. Z O.O.
BIURO SPRZEDAŻY
UL.PIASKOWA 30/2, 31-341 KRAKÓW

PRAWA AUTORSKIE ZASTRZEŻONE/
COPYRIGHTS RESERVED

Przedmiotowy projekt architektoniczny jest chroniony prawem autorskim zgodnie z art. 1 i nast. Ustawy o Prawie Autorskim i Prawach Pokrewnych z dnia 4 lutego 1994r. (Dz.U. 1994 Nr 24 poz. 83 z późn. zm.)