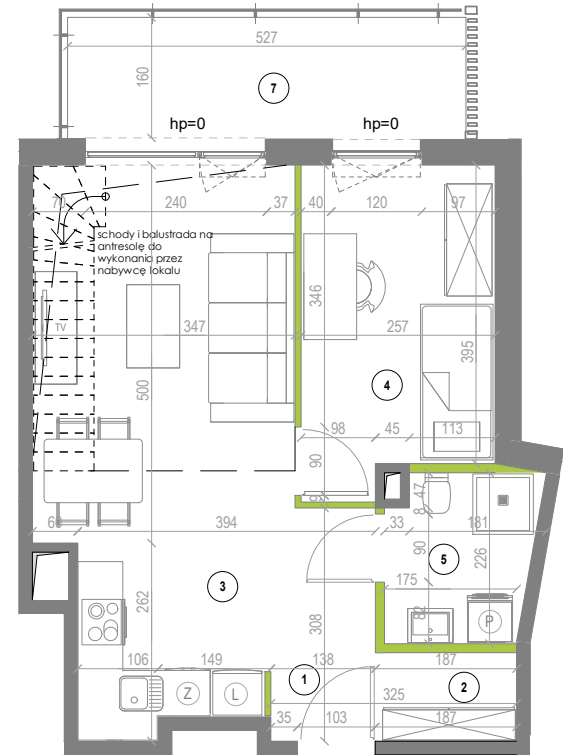


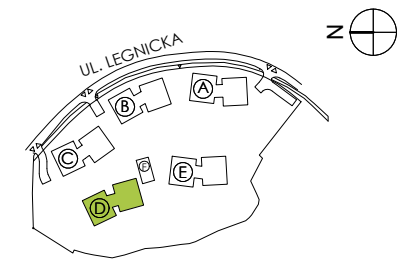
ANTRESOLA DO ARANŻACJI PRZEZ NABYWCĘ LOKALU



2 POKOJE, 2 PIĘTRO

Apartament D.2.20

Nr	Nazwa pomieszczenia	pow.[m2]
1	Hol	1.70 m ²
2	Szafa	2.00 m ²
3	Salon z aneksem kuchennym	25.70 m ²
4	Sypialnia	10.42 m ²
5	Łazienka	4.14 m ²
	Pow. pod ściankami dział.	1.40 m ²
	Powierzchnia	45.36 m²
6	Antresola	14.72 m ²
	Powierzchnia z antresolą	60.08 m²
7	Balkon	8.46 m ²



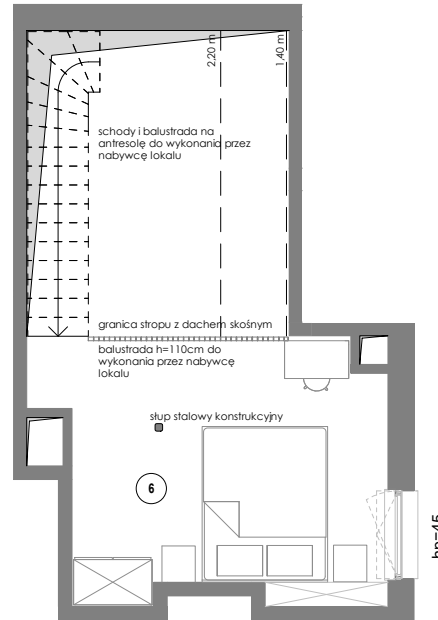
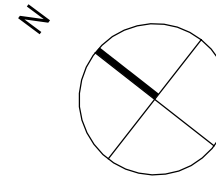
1. Przedstawione w tym materiale elementy wyposażenia mają jedynie charakter poglądowy, stanowią propozycję aranżacji i nie są objęte ofertą sprzedaży lokalu mieszkalnego/usługowego przedstawioną przez Yawa Sp. z o.o. 7 Sp. k.
2. Powierzchnia użytkowa pomieszczeń obliczona jest wg normy PN-ISO 9836 "Pole powierzchni podaje się w m² z dokładnością do dwóch miejsc po przecinku."
3. Powierzchnie pomieszczeń zostaną ponownie określone w dokumentacji powykonawczej na podstawie pomiarów geodezyjnych dokonanych zgodnie z obowiązującymi przepisami prawa i w związku z tym mogą ulec nieznacznej zmianie w stosunku do podanych w tym materiale.
4. Wymiary pomieszczeń, lokalizację przyborów sanitarnych, podłączeń pod urządzenia sanitarne itp. podano zgodnie z projektem budowlanym. Mogą wystąpić niewielkie różnice wymiarów i usytuowania elementów powstałe w trakcie realizacji prac budowlanych.
5. Podane wymiary liniowe nie uwzględniają wykończenia tynkiem.
6. Pomiarów pod projekt aranżacji, zakup mebli, urządzeń i wyposażenia należy dokonać z natury po zakończeniu realizacji.

LEGENDA:

- ŚCIANA NIEROZBIERALNA
- ŚCIANKA DZIAŁOWA NADAJĄCA SIĘ DO DEMONTAŻU
- hp WYSOKOŚĆ MIERZONA DO SPODU OKNA WZGLĘDEM POSADZKI LOKALU
- OBRYŚY BALKONÓW NA WYŻSZEJ KONDYGNACJI
- OTWÓR W STROPIE

SKALA 1:100

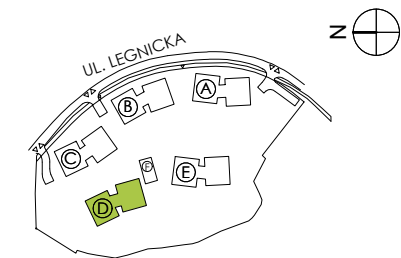




2 POKOJE, 2 PIĘTRO

Apartament D.2.20 antresola przykładowa aranżacja

Nr	Nazwa pomieszczenia	pow.[m2]
6	Antresola	14.72 m ²



1. Przedstawione w tym materiale elementy wyposażenia mają jedynie charakter poglądowy, stanowią propozycję aranżacji i nie są objęte ofertą sprzedaży lokalu mieszkalnego/usługowego przedstawioną przez Yawa Sp. z o.o. 7 Sp. k.

2. Powierzchnia użytkowa pomieszczeń obliczona jest wg normy PN-ISO 9836 "Pole powierzchni podaje się w m² z dokładnością do dwóch miejsc po przecinku."

"Powierzchnia użytkowa jest obliczana dla wymiarów budynku w stanie wykończonym, na poziomie podłogi nie licząc listew przypodłogowych, progów itp". Do powierzchni użytkowej mieszkania "wliczane są także elementy nadające się do demontażu takie jak: ścianki działowe, rury, kanały.

3. Powierzchnie pomieszczeń zostaną ponownie określone w dokumentacji powykonawczej na podstawie pomiarów geodezyjnych dokonanych zgodnie z obowiązującymi przepisami prawa i w związku z tym mogą ulec nieznacznej zmianie w stosunku do podanych w tym materiale.




4. Wymiary pomieszczeń, lokalizację przyborów sanitarnych, podłączeń pod urządzenia sanitarne itp. podano zgodnie z projektem budowlanym. Mogą wystąpić niewielkie różnice wymiarów i usytuowania elementów powstałe w trakcie realizacji prac budowlanych.

5. Podane wymiary liniowe nie uwzględniają wykończenia tynkiem.

6. Pomiarów pod projekt aranżacji, zakup mebli, urządzeń i wyposażenia należy dokonać z natury po zakończeniu realizacji.

LEGENDA:

SKALA 1:100

	ŚCIANA NIEROZBIERALNA
	ŚCIANKA DZIAŁOWA NADAJĄCA SIĘ DO DEMONTAŻU
hp	WYSOKOŚĆ MIERZONA DO SPODU OKNA WZGLĘDEM POSADZKI LOKALU
-----	OBRYSY BALKONÓW NA WYŻSZEJ KONDYGNACJI
	OTWÓR W STROPIE