

INWESTOR:

IMMOBART Sp. z o.o. Sp.k.

AL. KEN 36/112B

02-797 WARSZAWA

RZUT PARTERU

immobART

INWESTYCJA:

OSIEDLE KWIATÓW

UL. HIACYNTÓW

05-500 NOWA WOLA

BUDYNEK:

LOKAL:

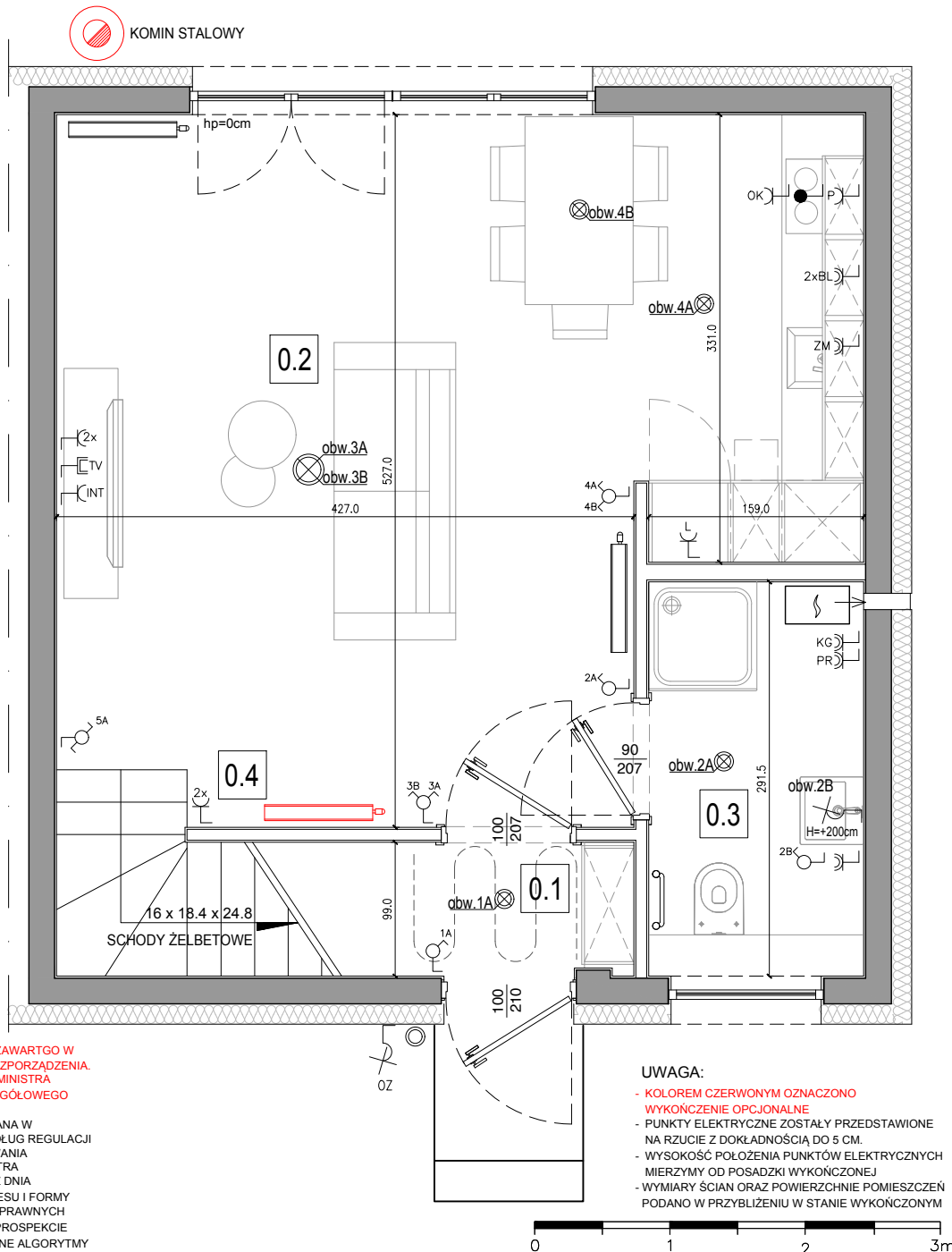
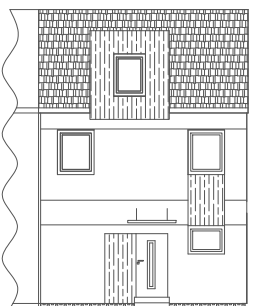
B

PARTER: 38,72 m²
PIĘTRO: 32,35 m²POW. UŻYTKOWA: 71,07 m²*PODDASZE DO ADAPTACJI: ok. 38 m²
POWIERZCHNIA OGRODU: ok. 45 - 150m²

MIEJSCA POSTOJOWE: 2

POMIESZCZENIA:

0.1	WIATROŁAP	2,08 m ²
0.2	SALON+KUCHNIA	27,65 m ²
0.3	ŁAZIENKA	4,63 m ²
0.4	SCHODY	4,36 m ²

RAZEM: 38,72 m²

*SPOSÓB POMIARU ZOSTAŁ SKORYGOWANY WZGLĘDEM ZAWARTO W DOKUMENTACJI PROJEKTOWEJ W ZWIĄZKU ZE ZMIANĄ ROZPORZĄDZENIA POWIERZCHNIA LICZONA ZGODNIE Z ROZPORZĄDZENIEM MINISTRA ROZWOJU Z DNIA 11 WRZEŚNIA 2020 R. W SPRAWIE SZCZEGÓŁOWEGO ZAKRESU I FORMY PROJEKTU BUDOWLANEGO.

INFORMACJA: WIELKOŚĆ POWIERZCHNI UŻYTKOWEJ PODANA W DOKUMENTACJI PROJEKTOWEJ OBLICZONA ZOSTAŁA WEDŁUG REGULACJI PRAWNYCH OBOWIĄZUJĄCYCH NA MOMENT OPRACOWYWANIA DOKUMENTACJI TJ. ZGODNIE Z ROZPORZĄDZENIEM MINISTRA TRANSPORTU, BUDOWNICTWA I GOSPODARKI MORSKIEJ Z DNIA 25 KWIEŚNIA 2012 R. W SPRAWIE SZCZEGÓŁOWEGO ZAKRESU I FORMY PROJEKTU BUDOWLANEGO. W WYNIKU ZMIAN REGULACJI PRAWNYCH WARTOŚCI POWIERZCHNI UŻYTKOWEJ W PROJEKCIE I W PROSPEKTYWIE INFORMACYJNYM MOGĄ SIĘ RÓŻNIC ZE WZGLĘDU NA RÓŻNE ALGORYTMY OBLICZEŃ W KOLEJNYCH ROZPORZĄDZENIACH.

UWAGA:

- KOLOREM CZERWONYM OZNACZONO WYKONCZENIE OPCJONALNE
- PUNKTY ELEKTRYCZNE ZOSTAŁY PRZEDSTAWIONE NA RZUCIE Z DOKŁADNOŚCIĄ DO 5 CM.
- WYSOKOŚĆ POŁOŻENIA PUNKTÓW ELEKTRYCZNYCH MIERZYMY OD POSADZKI WYKOŃCZONEJ
- WYMIARY ŚCIAN ORAZ POWIERZCHNIE POMIESZCZENI PODANO W PRZYBLIŻENIU W STANIE WYKOŃCZONYM

- ⌚ GNIAZDO POJEDYNCZE NA WYSOKOŚCI STANDARDOWEJ
- ⌚_{2x} GNIAZDO PODWÓJNE, W JEDNEJ RAMCE NA WYSOKOŚCI STANDARDOWEJ
- ⌚_{BL} GNIAZDO POJEDYNCZE, BRYZGOSZCZELNE ROBOCZE NADBLATOWE (H=+105 CM)
- ⌚_{ZM} GNIAZDO POJEDYNCZE, BRYZGOSZCZELNE DO ZMYWARKI (H=+65 CM)
- ⌚_P GNIAZDO POJEDYNCZE DO PODŁĄCZENIA PIEKARNIKA (H=+65 CM)
- ⌚_L GNIAZDO POJEDYNCZE DO PODŁĄCZENIA ŁODÓWKI (H=+190 CM)
- ⌚_{PR} GNIAZDO POJEDYNCZE, BRYZGOSZCZELNE DO PRAŁKI (H=+95 CM)
- ⌚_{OK} GNIAZDO POJEDYNCZE, NATYKOWE DO PODŁĄCZENIA OKAPU (H=+210 CM)
- PODEJŚCIE ELEKTRYCZNE 380V DO PŁYTY GRZEWCZEJ (H=+65 CM)
- ⌚_{KG} GNIAZDO POJEDYNCZE, BRYZGOSZCZELNE DO KOTŁA GAZOWEGO (H=+95 CM)
- ⌚_{CW} GNIAZDO POJEDYNCZE DO PODŁĄCZENIA REKUPERATORA (H=+20 CM)

- ⊗_{obw.3H} LAMPY SUFITOWE POJEDYNCZE: PLAFON, LAMPY WISZĄCE
- ⊗_{obw.3G} LAMPY SUFITOWE PODWÓJNE: PLAFON, LAMPY WISZĄCE
- ⊗_{obw.3H} LAMPY SUFITOWE POJEDYNCZE: PLAFON, LAMPY WISZĄCE
- ⊗_{obw.2G} OPRAWA ŚCIENNA: KINKIET LUB UPLIGHTER
- ⌚_{TV} GNIAZDO SYGNAŁOWE TELEWIZYJNE I RADIOWE
- ⌚_{INT} GNIAZDO INTERNETOWE
- ⌚_{C.O.} STEROWNIK CENTRALNEGO OGRZEWANIA
- ⌚_{W.} STEROWNIK CENTRALI WENTYLACYJNEJ

- ⌚_{2G} WŁĄCZNIK POJEDYNCZY
- ⌚_{2G} WŁĄCZNIK PODWÓJNY
- ⌚_{2G} WŁĄCZNIK SCHODOWY
- ⊗ PRZYCIŚK DZWONKA
- ⌚ KOCIÓŁ GAZOWY DWUFUNKCYJNY
- ⊗ CENTRALA WENTYLACYJNA
- ⌚ GRZEJNIK PŁYTOWY
- ⌚ GRZEJNIK DRABINKOWY
- ⌚ OGRZEWANIE PODŁOGOWE

INWESTOR:

IMMOBART Sp. z o.o. Sp.k.

AL. KEN 36/112B
02-797 WARSZAWA

RZUT PIĘTRA

immobART

INWESTYCJA:

OSIEDLE KWIATÓW

UL. HIACYNTÓW
05-500 NOWA WOLA

BUDYNEK:

LOKAL:

B

PARTER: 38,72 m²
PIĘTRO: 32,35 m²

POW. UŻYTKOWA: 71,07 m²*

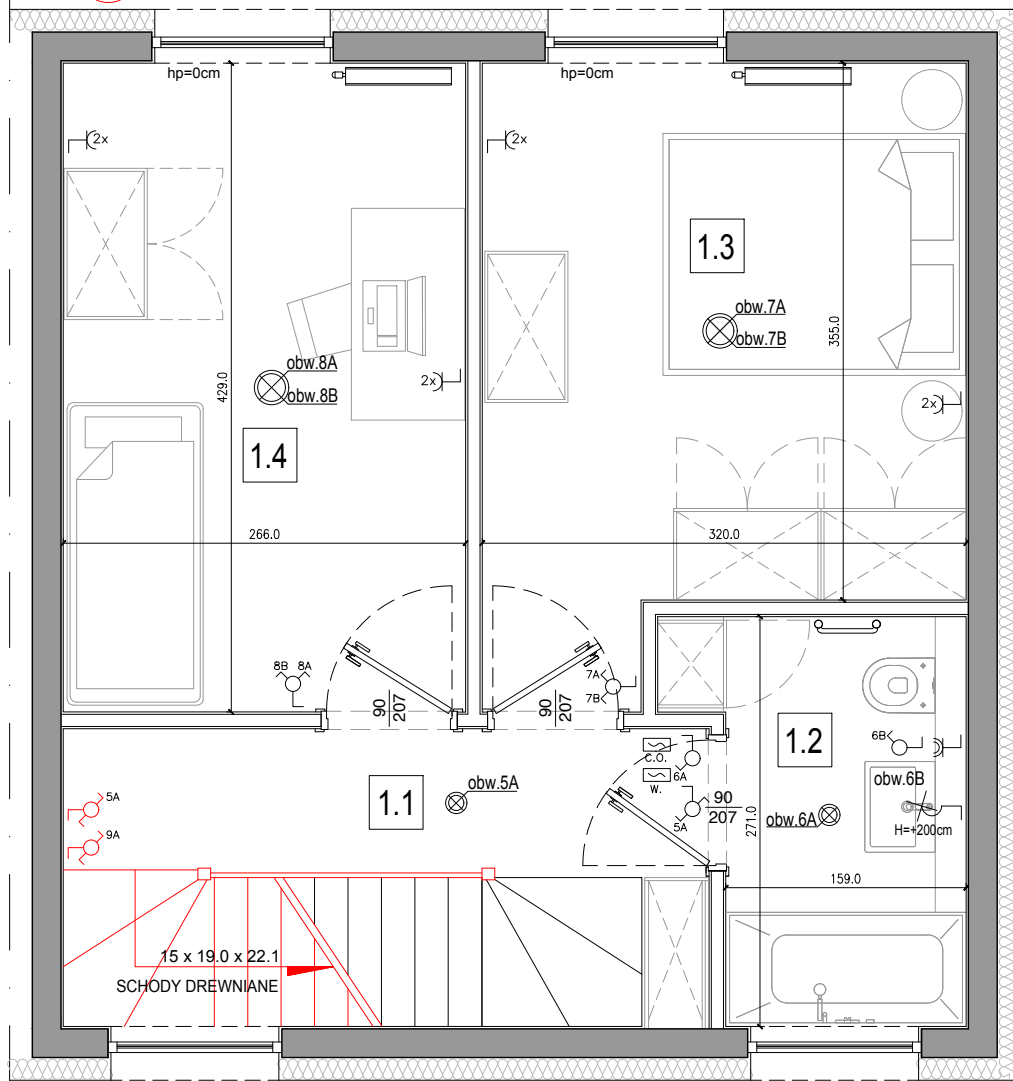
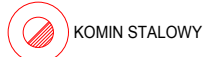
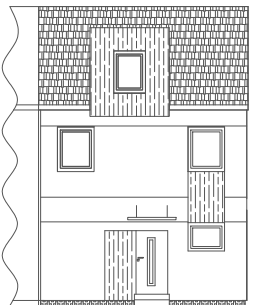
PODDASZE DO ADAPTACJI: ok. 38 m²
POWIERZCHNIA OGRODU: ok. 45 - 150m²

MIĘSCA POSTOJOWE: 2

POMIESZCZENIA:

1.1	KOMUNIKACJA	4,21 m ²
1.2	ŁAZIENKA	4,59 m ²
1.3	SYPIALNIA	12,14 m ²
1.4	SYPIALNIA	11,41 m ²

RAZEM: 32,35 m²



*SPOSÓB POMIARU ZOSTAŁ SKORYGOWANY WZGLĘDEM ZAWARTOŚCI W DOKUMENTACJI PROJEKTOWEJ W ZWIĄZKU ZE ZMIANĄ ROZPORZĄDZENIA POWIERZCHNIA LICZONA ZGODNIE Z ROZPORZĄDZENIEM MINISTRA ROZWOJU Z DNIA 11 WRZEŚNIA 2020 R. W SPRAWIE SZCZEGÓŁOWEGO ZAKRESU I FORMY PROJEKTU BUDOWLANEGO.

INFORMACJA: WIELKOŚĆ POWIERZCHNI UŻYTKOWEJ PODANA W DOKUMENTACJI PROJEKTOWEJ OBLICZONA ZOSTAŁA WEDŁUG REGULACJI PRAWNYCH OBOWIĄZUJĄCYCH NA MOMENT OPRACOWYWANIA DOKUMENTACJI T.J. ZGODNIE Z ROZPORZĄDZENIEM MINISTRA TRANSPORTU, BUDOWNICTWA I GOSPODARKI MORSKIEJ Z DNIA 25 KWIEŚNIA 2012 R. W SPRAWIE SZCZEGÓŁOWEGO ZAKRESU I FORMY PROJEKTU BUDOWLANEGO. W WYNIKU ZMIAN REGULACJI PRAWNYCH WARTOŚCI POWIERZCHNI UŻYTKOWEJ W PROJEKCIE I W PROSPEKTYWIE INFORMACYJNYM MOGĄ SIĘ RÓŻNICZĄC WZGLĘDNIEM NA RÓŻNE ALGORYTMY OBLICZEŃ W KOLEJNYCH ROZPORZĄDZENIACH.

UWAGA:

- KOLOREM CZERWONYM OZNACZONO WYKONCZENIE OPCJONALNE
- PUNKTY ELEKTRYCZNE ZOSTAŁY PRZEDSTAWIONE NA RZUCIE Z DOKŁADNOŚCIĄ DO 5 CM.
- WYSOKOŚĆ POŁOŻENIA PUNKTÓW ELEKTRYCZNYCH MIERZYMY OD POSADZKI WYKOŃCZONEJ
- WYMIARY ŚCIAN ORAZ POWIERZCHNIE POMIESZCZEŃ PODANO W PRZYBLIŻENIU W STANIE WYKOŃCZONYM



- ⌚ GNIAZDO POJEDYNCZE NA WYSOKOŚCI STANDARDOWEJ
- ⌚_{2x} GNIAZDO PODWÓJNE, W JEDNEJ RAMCE NA WYSOKOŚCI STANDARDOWEJ
- ⌚_{BL} GNIAZDO POJEDYNCZE, BRYZGOSZCZELNE ROBOCZE NADBLATOWE (H=+105 CM)
- ⌚_{ZM} GNIAZDO POJEDYNCZE, BRYZGOSZCZELNE DO ZMYWARKI (H=+65 CM)
- ⌚_P GNIAZDO POJEDYNCZE DO PODŁĄCZENIA PIEKARNIKA (H=+65 CM)
- ⌚_L GNIAZDO POJEDYNCZE DO PODŁĄCZENIA ŁODÓWKI (H=+190 CM)
- ⌚_{PR} GNIAZDO POJEDYNCZE, BRYZGOSZCZELNE DO PRAŁKI (H=+95 CM)
- ⌚_{OK} GNIAZDO POJEDYNCZE, NATYNKOWE DO PODŁĄCZENIA OKAPU (H=+210 CM)
- PODEJŚCIE ELEKTRYCZNE 380V DO PŁYTY GRZEWCZEJ (H=+65 CM)
- ⌚_{KG} GNIAZDO POJEDYNCZE, BRYZGOSZCZELNE DO KOTŁA GAZOWEGO (H=+95 CM)
- ⌚_{CW} GNIAZDO POJEDYNCZE DO PODŁĄCZENIA REKUPERATORA (H=+20 CM)

- obw.3H LAMPY SUFITOWE POJEDYNCZE: PLAFON, LAMPY WISZĄCE
- obw.3G LAMPY SUFITOWE PODWÓJNE: PLAFON, LAMPY WISZĄCE
- obw.3H LAMPY SUFITOWE PODWÓJNE: PLAFON, LAMPY WISZĄCE
- obw.2G OPRAWA ŚCIENNA: KINKIET LUB UPLIGHTER
- ⌚_{TV} GNIAZDO SYGNAŁOWE TELEWIZYJNE I RADIOWE
- ⌚_{INT} GNIAZDO INTERNETOWE
- ⌚_{C.O.} STEROWNIK CENTRALNEGO OGRZEWANIA
- ⌚_{W.} STEROWNIK CENTRALI WENTYLACYJNEJ

- ⌚_{2G} WŁĄCZNIK POJEDYNCZY
- ⌚_{2G} WŁĄCZNIK PODWÓJNY
- ⌚_{2G} WŁĄCZNIK SCHODOWY
- ⌚ PRZYCIŚK DZWONKA
- ⌚ KOCIÓŁ GAZOWY DWUFUNKCYJNY
- ⌚ CENTRALA WENTYLACYJNA
- ⌚ GRZEJNIK PŁYTKOWY
- ⌚ GRZEJNIK DRABINKOWY
- ⌚ OGRZEWANIE PODŁOGOWE

INWESTOR:

IMMOBART Sp. z o.o. Sp.k.

AL. KEN 36/112B
02-797 WARSZAWA

RZUT PODDASZA

immobART

INWESTYCJA:

OSIEDLE KWIATÓW

UL. HIACYNTÓW
05-500 NOWA WOLA

BUDYNEK:

LOKAL:

B

PARTER: 38,72 m²
PIĘTRO: 32,35 m²

POW. UŻYTKOWA: 71,07 m²*

PODDASZE DO ADAPTACJI: ok. 38 m²
POWIERZCHNIA OGRODU: ok. 45 - 150m²

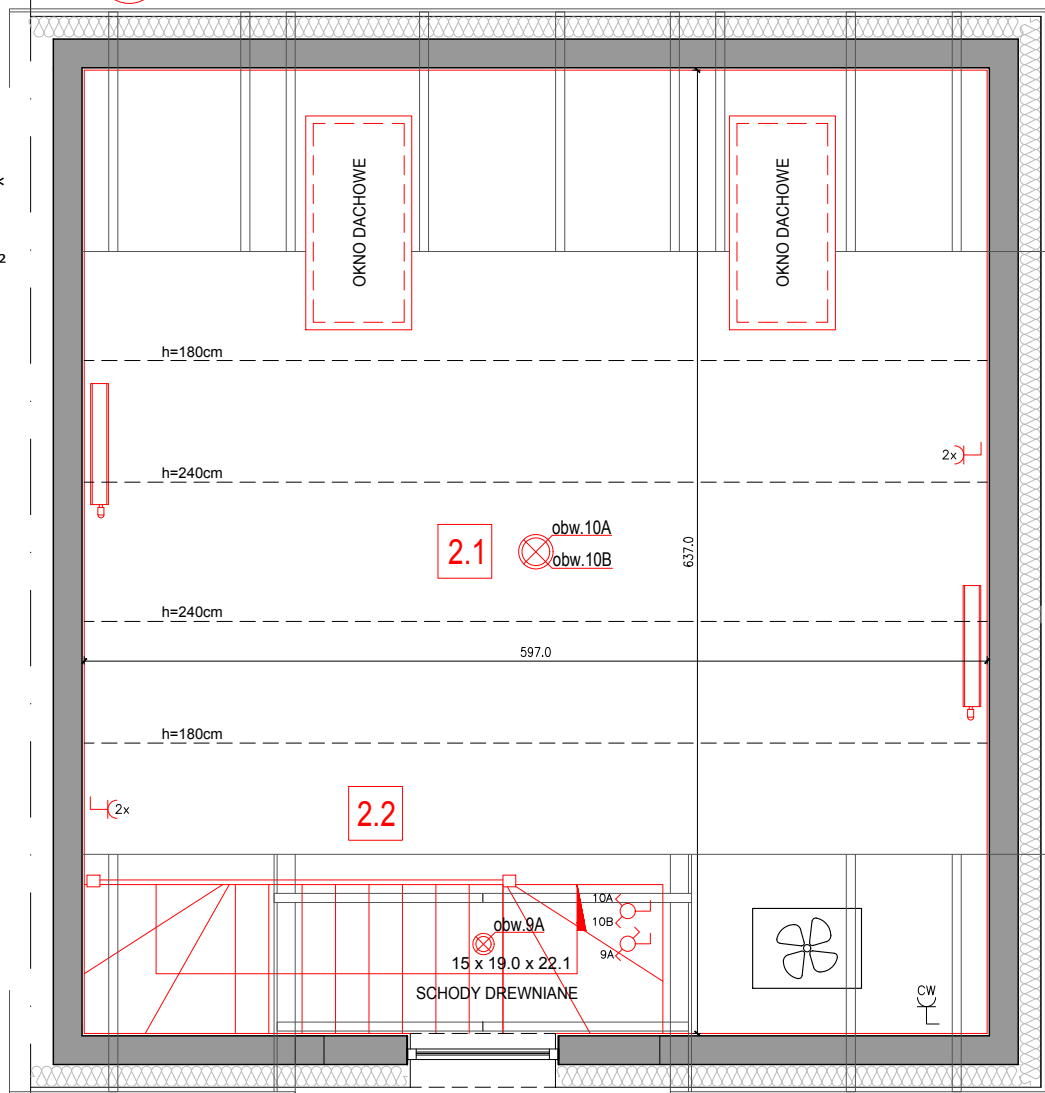
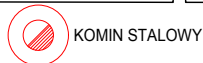
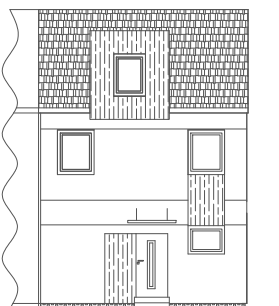
MIEJSCA POSTOJOWE: 2

POMIESZCZENIA:

2.1 PODDASZE 34,00 m²

2.2 SCHODY 4,00 m²

RAZEM: 38,00 m²

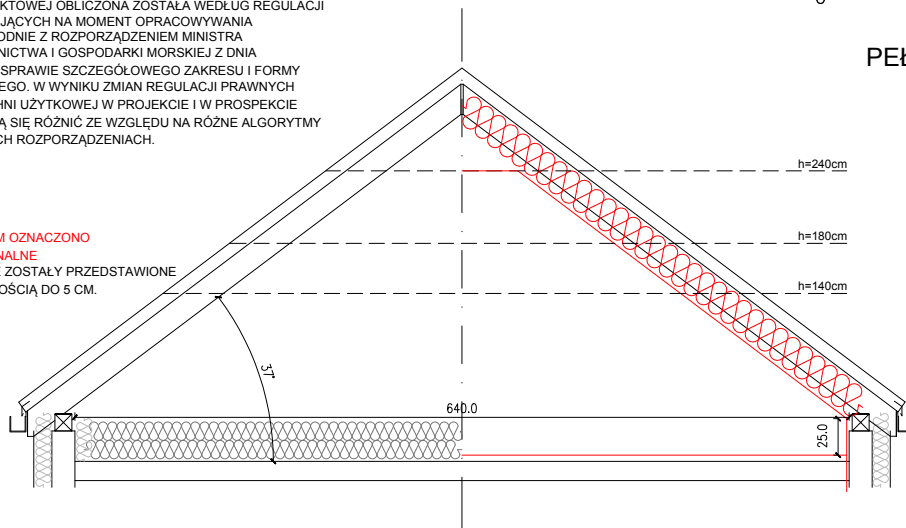


*SPOSÓB POMIARU ZOSTAŁ SKORYGOWANY WZGLĘDEM ZAWARTOĞO W DOKUMENTACJI PROJEKTOWEJ W ZWIĄZKU ZE ZMIANĄ ROZPORZĄDZENIA. POWIERZCHNIA LICZONA ZGODNIE Z ROZPORZĄDZENIEM MINISTRA ROZWOJU Z DNIA 11 WRZEŚNIA 2020 R. W SPRAWIE SZCZEGÓŁOWEGO ZAKRESU I FORMY PROJEKTU BUDOWLANEGO.

INFORMACJA: WIELKOŚĆ POWIERZCHNI UŻYTKOWEJ PODANA W DOKUMENTACJI PROJEKTOWEJ OBLICZONA ZOSTAŁA WEDŁUG REGULACJI PRAWNYCH OBOWIĄZUJĄCYCH NA MOMENT OPRACOWYWANIA DOKUMENTACJI T.J. ZGODNIE Z ROZPORZĄDZENIEM MINISTRA TRANSPORTU, BUDOWNICTWA I GOSPODARKI MORSKIEJ Z DNIA 25 KWIEŚNIA 2012 R. W SPRAWIE SZCZEGÓŁOWEGO ZAKRESU I FORMY PROJEKTU BUDOWLANEGO. W WYNIKU ZMIAN REGULACJI PRAWNYCH WARTOŚCI POWIERZCHNI UŻYTKOWEJ W PROJEKCIE I W PROSPEKTYWIE INFORMACYJNYM MOGĄ SIĘ RÓŻNIĆ ZE WZGLĘDU NA RÓŻNE ALGORYTMY OBLICZEN W KOLEJNYCH ROZPORZĄDZENIACH.

UWAGA:

- KOŁEM CZERWONYM OZNACZONO WYKONCZENIE OPCJONALNE
- PUNKTY ELEKTRYCZNE ZOSTAŁY PRZEDSTAWIONE NA RZUCIE Z DOKŁADNOŚCIĄ DO 5 CM.



PEŁNA ADAPTACJA PODDASZA

- OCIEPLENIE POŁĄCI DACHOWEJ PIANĄ POLIURETANOWĄ
- ZABUDOWA POŁĄCI DACHOWEJ
- TYNKOWANIE ŚCIAN SZCZYTOWYCH
- PODKŁAD BETONOWY
- OKNA DACHOWE
- INSTALACJA ELEKTRYCZNA
- INSTALACJA WENTYLACYJNA
- INSTALACJA C.O.