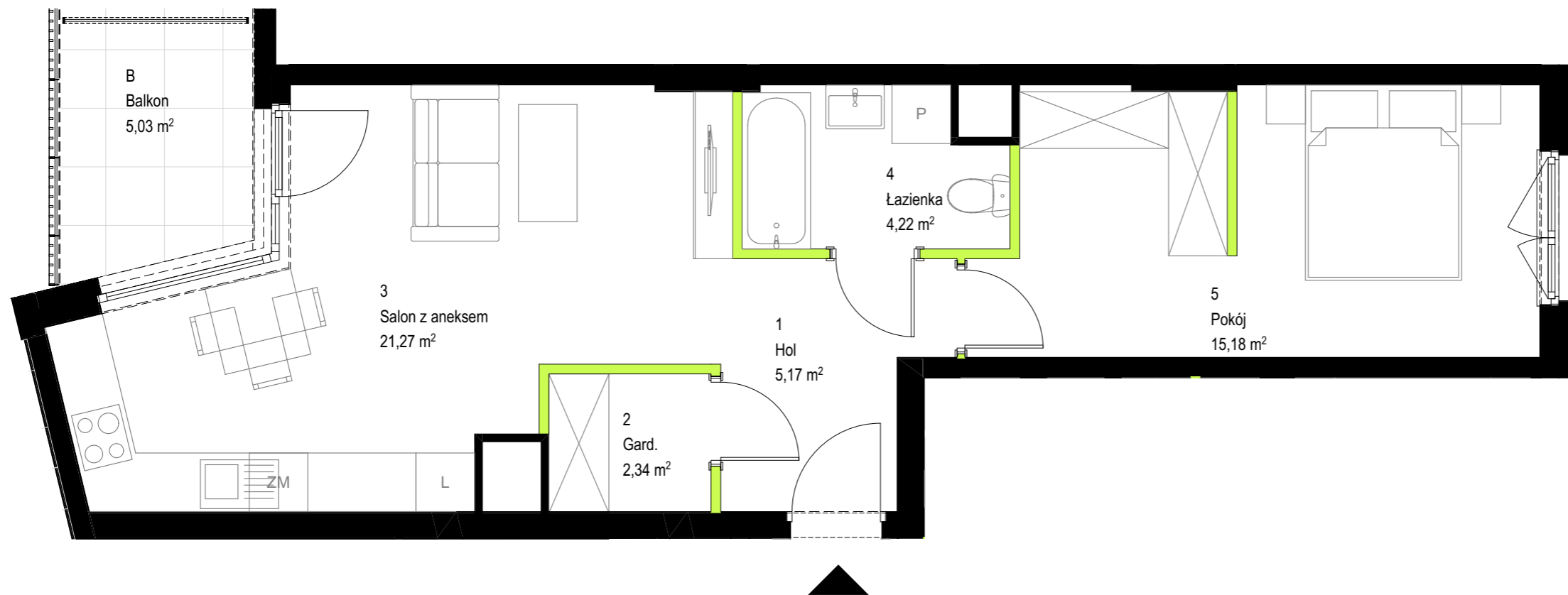


BUDYNEK	A
KLATKA	4
PIĘTRO	4
NUMER LOKALU	098

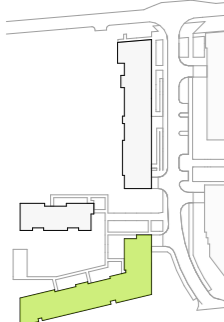


1	Hol	5,17
2	Gard.	2,34
3	Salon z aneksem	21,27
4	Łazienka	4,22
5	Pokój	15,18
	pow. pod ściankami działowymi	1,19
SUMA POWIERZCHNI		49,37

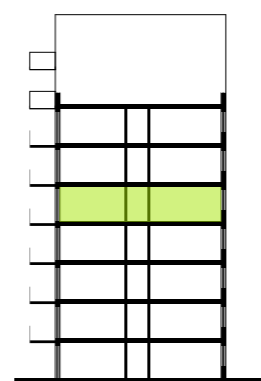
B	Balkon	5,03
---	--------	------

Przedstawiona na rzucie aranżacja ma charakter poglądowy

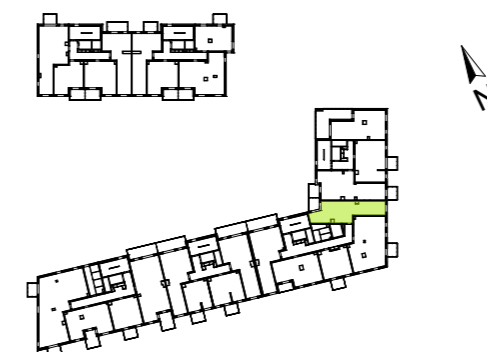
LOKALIZACJA



BUDYNEK



PRZEKRÓJ



RZUT

Powierzchnia użytkowa Lokalu została określona w oparciu o Rozporządzenie MTBIGM z dnia 25 kwietnia 2012 roku w sprawie szczegółowego zakresu i formy projektu budowlanego (Dz. U. 2012 r., poz. 462) z uwzględnieniem Normy PN-ISO 9836:1997 (przy założeniach: 1/. Powierzchnia użytkowa lokalu jest obliczana w metrach kwadratowych z dokładnością do 0,01 m². 2/. Powierzchnia użytkowa lokalu jest obliczana dla wymiarów lokalu w stanie wykończonym (po tynkach), na poziomie podłogi, nie licząc listew przypodłogowych, progów itp. ; 3/. Do powierzchni użytkowej lokalu nie wlicza się: powierzchni otworów na drzwi i okna, 4/. Do powierzchni użytkowej lokalu wlicza się powierzchnie pod ściankami działowymi).