

WYKAZ POWIERZCHNI POMIESZCZEŃ

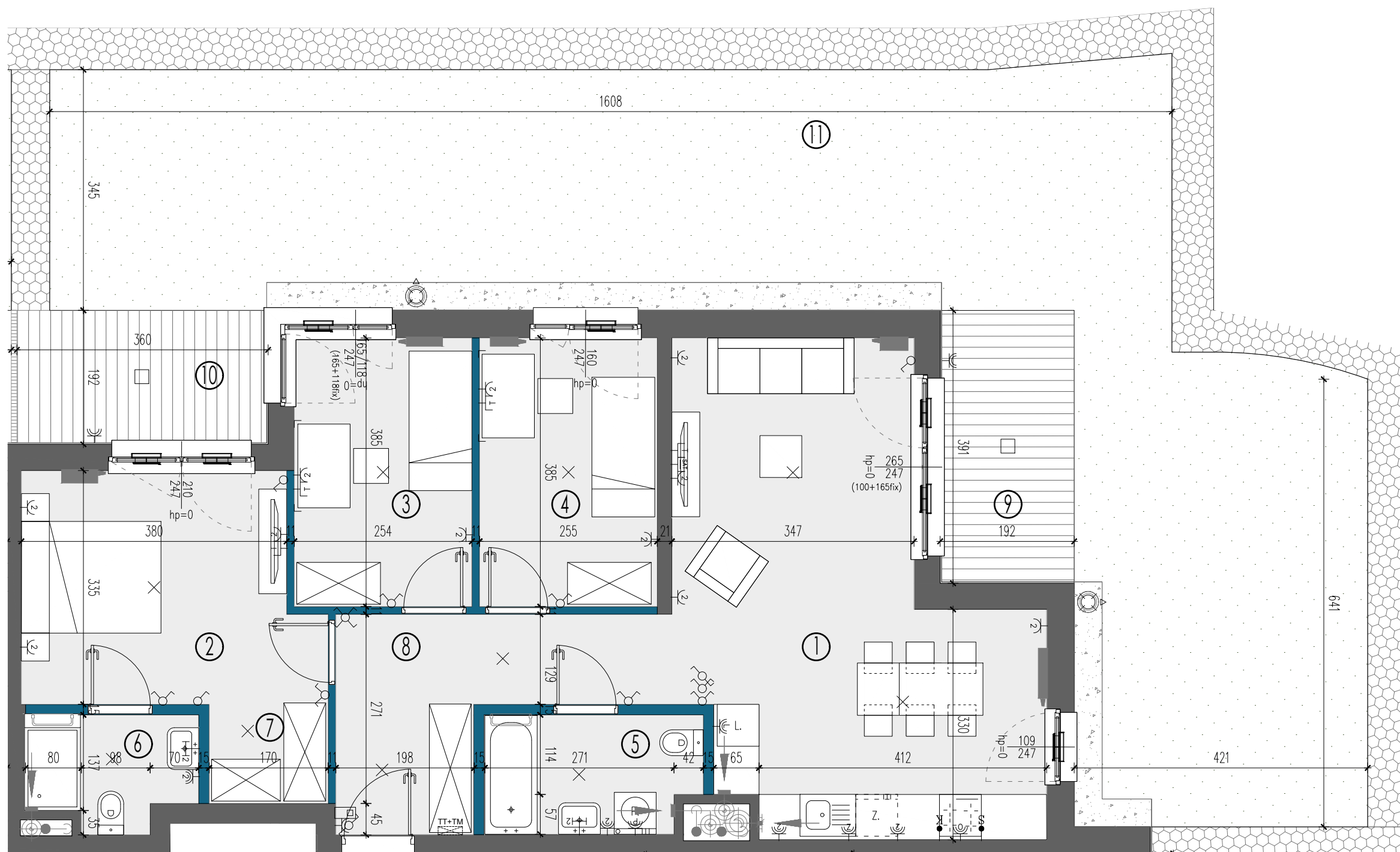
| NR | NAMIA | POWIERZCHNIA (m ²) |
|----|-----------------|--------------------------------|
| 1 | salon z aneksem | 29.63 |
| 2 | sypialnia | 13.50 |
| 3 | sypialnia | 9.80 |
| 4 | sypialnia | 9.80 |
| 5 | łazienka | 5.13 |
| 6 | łazienka | 3.67 |
| 7 | wn. gard. | 2.42 |
| 8 | hol | 9.91 |
| 9 | taras | 7.33 |
| 10 | taras | 6.75 |
| 11 | ogródek | 84.90 |

INNE MIESZKANIA O PODOBNYM UKŁADZIE

| PIĘTRO | 0 | 1 | 2 | 3 | 4 | 5 | 6 | 7 |
|--------|---|------------|------------|------------|------------|---|---|---|
| NR | - | F1.E.01.03 | F1.E.02.03 | F1.E.03.03 | F1.E.04.03 | - | - | - |



MATEXI Polska Sp. z o.o.
Al. Jana Pawła II 29, 00-867 Warszawa
www.matexipolska.pl



LEGENDA:

- ściany nierozbieralne
- ściany rozbieralne
- nawiewnik w ramie okiennej
- nawiewnik gylfowy
- grzejnik ścienny
- grzejnik łazienkowy
- pion kanalizacji sanitarnej
- pion wentylacyjny
- kratka wyciągowa
- szczelna przepustnica zwrotna
- wypust oświetleniowy ścienny
- gniazdo rtv
- gniazdo rtv + sat
- gniazdo telekomunikacyjne
- gniazdo wtyczkowe jednokrotne
- gniazdo wtyczkowe dwukrotne
- gniazdo wtyczkowe bryzgoszczelne
- wypust dla oświetlenia szafek w kuchni
- wypust dla kuchni elektrycznej
- łącznik oświetleniowy, jednobiegunowy
- łącznik oświetleniowy, świecznikowy
- łącznik oświetleniowy, schodowy
- łącznik oświetleniowy, krzyżowy
- tablica mieszkaniowa telekomunikacyjna skrzynka mieszkaniowa TSM
- przycisk dzwonkowy
- domofon
- wypust oświetleniowy sufitowy
- zewnętrzna oprawa oświetleniowa, mocowana do stropu
- zewnętrzna oprawa oświetleniowa mocowana do elewacji
- balustrada
- donica
- drzewo
- opaska
- gabiony / żywopłot
- trawnik
- zawór wody do podlewania ogródków w opasce
- zawór wody do podlewania ogródków elewacyjnych

KARTA KATALOGOWA JEST ZAŁĄCZNIKIEM DO UMOWY.

Zgodnie z normą PN-ISO 9836:2015-12 powierzchnia użytkowa lokalu jest obliczana w metrach kwadratowych z dokładnością do dwóch miejsc po przecinku. Dla wymiarów lokalu w stanie wykończonym na poziomie podłogi. Do powierzchni użytkowej nie wlicza się powierzchni elementów nadających się do demontażu (rury, kanały, ścianki działowe).
Wymiary podane są w stanie wykończonym. Wymiary i powierzchnie mogą ulec zmianom. Instalacje oraz urządzenia elektryczne, sanitarne i drzwi wewnętrzne nie stanowią wyposażenia lokali. Przedstawiono przykładowe rozmieszczenie urządzeń sanitarnych i kuchennych, podłoża pod posadzki wykonane ze szlichty. Na warstwy wykończeniowe podłóg przewidziano 2 cm. Zabrania się ingerencji w elementy nośne budynku oraz szachty instalacyjne.