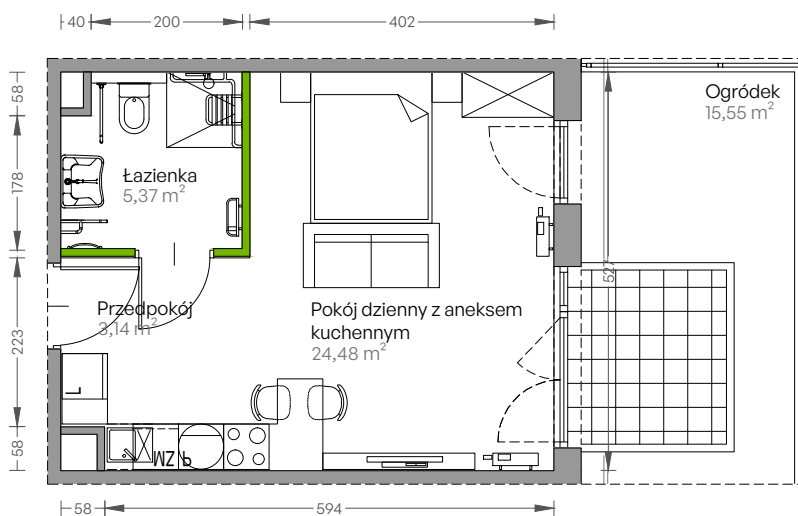


Centralna Vita

nr E.86

Powierzchnia **32,99 m²** Parter

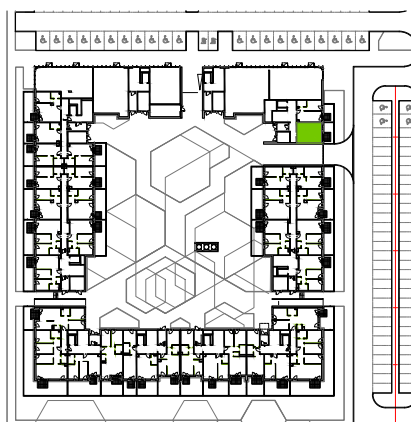


Aranżacja mieszkania jest przykładowa

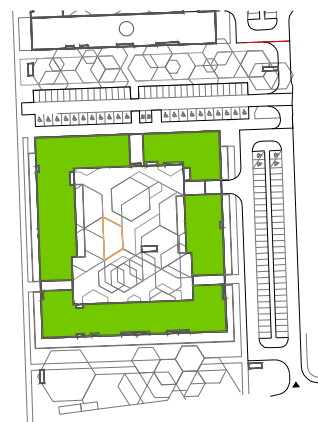
Powierzchnia użytkowa

przedpokój	3,14 m ²
pokój dzienny z aneksem kuchennym	24,48 m ²
łazienka	5,37 m ²
Razem	32,99 m²
+ogródek	15,55 m ²

Rzut kondygnacji Parter



Plan osiedla Budynek E



U nas nigdy nie płacisz za powierzchnię pod ścianami działowymi!

Powierzchnia użytkowa wg PN-ISO 9836:1997

