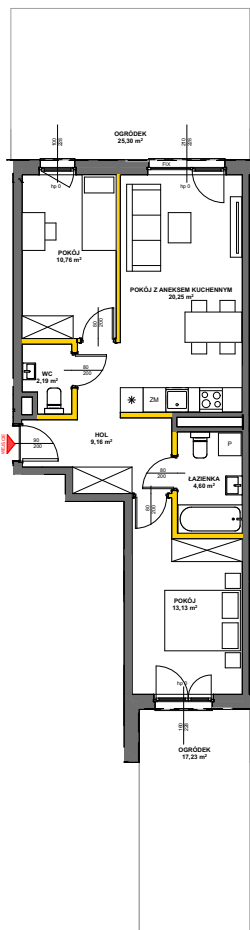


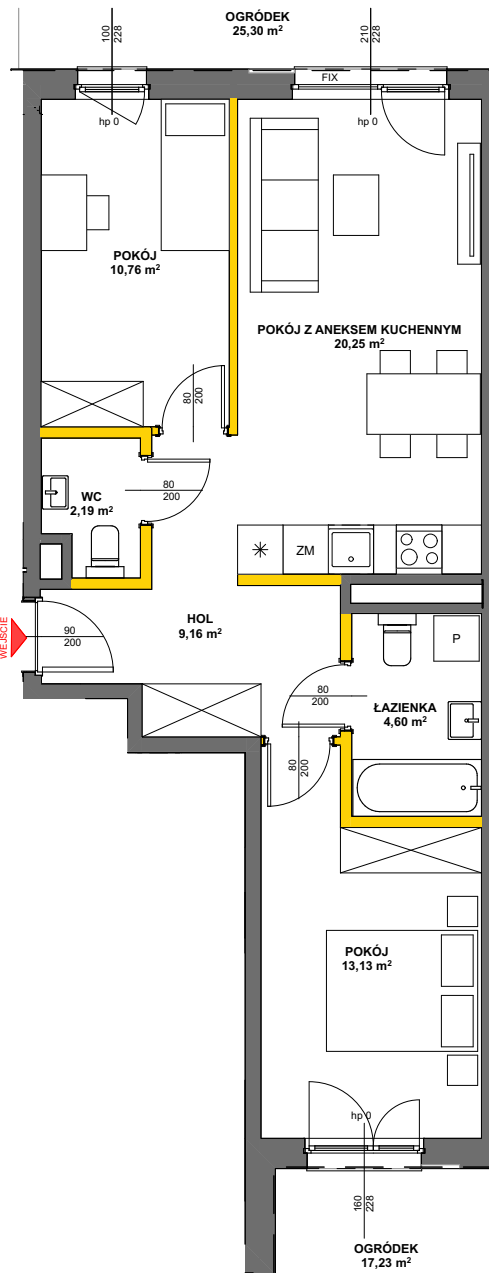
lokal mieszkalny

karta informacyjna inwestycji



LEGENDA

- ścianki działowe nadające się do demontażu
- ściany i obudowy pionów instalacyjnych
- kanały instalacyjne obudowane



GDYNIA 2023

Powierzchnia lokalu obliczona została zgodnie z Polską Normą PN-ISO 9836:2015-12, powołaną w rozporządzeniu Ministra Rozwoju z dnia 11 września 2020 roku w sprawie szczegółowego zakresu i formy projektu budowlanego. Powierzchnia rozliczeniowa lokalu, uwzględniająca powierzchnię pod ściankami działowymi, służy do ustalenia ceny sprzedaży. Powierzchnia użytkowa lokalu służy do celów ewidencyjnych i wieczystoksięgowych. Instalacja wodna i kanalizacyjna doprowadzona do kuchni, łazienki i WC, zakończona korkami, nie schowana w ścianach. Rozprowadzenie instalacji pod przybory leży po stronie Nabywcy. Meble, biały montaż oraz drzwi wewnętrzne nie stanowią elementu wyposażenia lokalu. Deweloper zastrzega sobie możliwość wprowadzenia niewielkich zmian w dalszym etapie inwestycji. Przedstawiona aranżacja lokalu jest przykładowa. Wymiary okienne podane są w świetle muru od strony zewnętrznej.

data sporządzenia karty: 11.09.2024

LOKAL NR 22

PIĘTRO 0
POKOJE 3
KLATKA 2

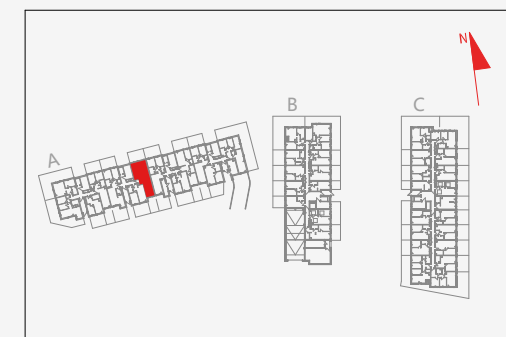
POWIERZCHNIA ROZLICZENIOWA 62.34m²
POWIERZCHNIA UŻYTKOWA 60.09m²

POKÓJ	13,13 m ²
POKÓJ	10,76 m ²
POKÓJ Z ANEKSEM KUCHENNYM	20,25 m ²
WC	2,19 m ²
ŁAZIENKA	4,60 m ²
HOL	9,16 m ²

POWIERZCHNIA POD
ŚCIANKAMI DZIAŁOWYMI
NADAJĄCYMI SIĘ DO DEMONTAŻU 2.25m²

OGRÓDEK 25.30m²
17.23m²

POŁOŻENIE LOKALU W BUDYNKU A



MIESZKANIE POWTARZALNE: 23, 27, 31

Adres inwestycji: Julianów, ul. Urbanistów 16

BIURO SPRZEDAŻY

☎ 22 12 30 740