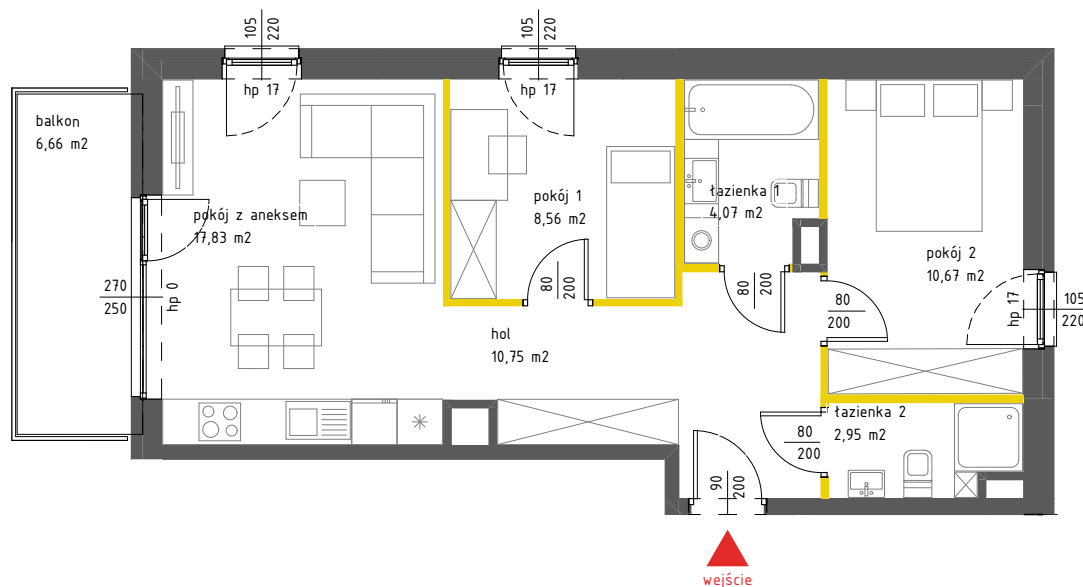


## lokal mieszkalny

karta informacyjna inwestycji



### LEGENDA

- ściany działowe nadające się do demontażu
- ściany i obudowy pionów instalacyjnych
- kanały instalacyjne obudowane



# VG BIS

Powierzchnia lokalu obliczona została zgodnie z Polską Normą PN-ISO 9836:2015-12, powołaną w rozporządzeniu Ministra Transportu, Budownictwa i Gospodarki Morskiej z dnia 11 września 2020 roku w sprawie szczegółowego zakresu i formy projektu budowlanego. Powierzchnia rozliczeniowa lokalu, uwzględniająca powierzchnię pod ściankami działowymi, służy do ustalenia ceny sprzedaży. Powierzchnia użytkowa lokalu służy do celów ewidencyjnych i wyczystkowych. Instalacja wodna i kanalizacyjna doprowadzona do kuchni, łazienki i WC, zakończona korkami, nie schowana w ścianach. Rozprowadzenie instalacji pod przybory leży po stronie Nabywcy. Meble, biały montaż oraz drzwi wewnętrzne nie stanowią elementu wyposażenia lokalu. Deweloper zastrzega sobie możliwość wprowadzenia niewielkich zmian w dalszym etapie inwestycji. Przedstawiona aranżacja lokalu jest przykładowa. Wymiary okienne podane są w świetle muru od strony elewacji.



data sporządzenia karty 17.01.2024

### LOKAL NR 71

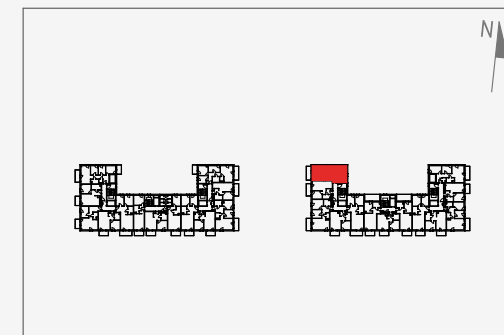
<b>PIĘTRO</b>	2
<b>POKOJE</b>	3
<b>KLATKA</b>	4
<b>POWIERZCHNIA ROZLICZENIOWA</b>	56,98 m <sup>2</sup>
<b>POWIERZCHNIA UŻYTKOWA</b>	54,83 m <sup>2</sup>

hol	10,75 m <sup>2</sup>
pokój z aneksem	17,83 m <sup>2</sup>
pokój 2	10,67 m <sup>2</sup>
pokój 1	8,56 m <sup>2</sup>
łazienka 1	4,07 m <sup>2</sup>
łazienka 2	2,95 m <sup>2</sup>

POWIERZCHNIA POD ŚCIANKAMI  
DZIAŁOWYMI 2,15 m<sup>2</sup>

balkon 6,66 m<sup>2</sup>

### POŁOŻENIE LOKALU W BUDYNKU



MIESZKANIE POWTARZALNE: 66, 76

Adres inwestycji: Warszawa, ul. Włodkowska 11

### BIURO SPRZEDAŻY

☎ 22 113 95 16