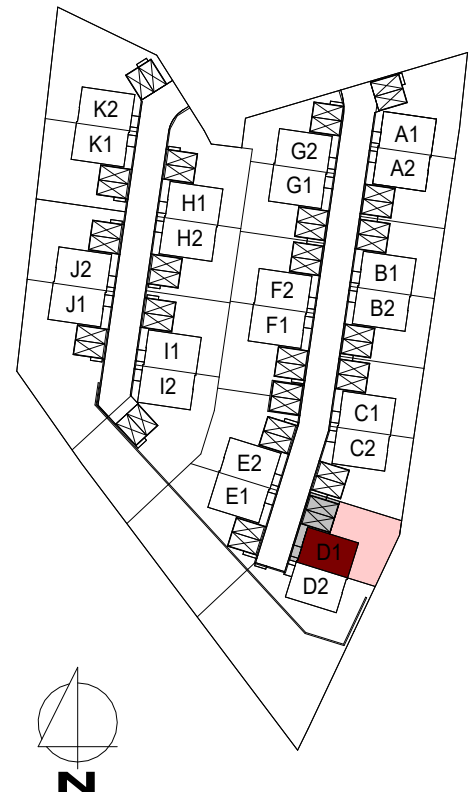


| | | Powierzchnia użytkowa |
|----------------------|------------------|----------------------------|
| 0.1.1 | Wiatrołap | 3.17 m ² |
| 0.1.2 | Toaleta | 1.45 m ² |
| 0.1.3 | Salon z jadalnią | 29.62 m ² |
| 0.1.4 | Korytarz | 2.01 m ² |
| 0.1.5 | Kuchnia | 6.03 m ² |
| 0.1.6 | Schody | 1.99 m ² |
| Parter | | 44.27 m² |
| 1.1.1 | Schody | 1.99 m ² |
| 1.1.2 | Pokój | 19.18 m ² |
| 1.1.3 | Pokój | 6.76 m ² |
| 1.1.4 | Pokój | 7.45 m ² |
| 1.1.5 | Łazienka | 3.90 m ² |
| 1.1.6 | Korytarz | 3.61 m ² |
| Piętro | | 42.89 m² |
| Pow. użytkowa | | 87.16 m² |

| POWIERZCHNIE NETTO | |
|-----------------------|----------------------------|
| Parter: | 47.02m ² |
| Piętro: | 42.89m ² |
| Poddasze nieużytkowe: | 44.79m ² |
| Łącznie: | 134.70m² |

| POWIERZCHNIE TERENU - D1 | |
|--------------------------|---------------------------|
| Powierzchnia zabudowy | 57,5m ² |
| Powierzchnia ogródka | 100,2m ² |
| Powierzchnia frontowa* | 39,3m ² |
| Łącznie: | 197,0m² |

*miejsce postojowe, śmietnik, podest, przedogródek



ZAMIESZCZONE W NINIEJSZYM MATERIALE PLANY, OPISY, WIZUALIZACJE I ARANŻACJE NIE STANOWIĄ OFERTY W ROZUMIENIU PRAWA. PUBLIKOWANE W CELACH INFORMACYJNYCH. PRZEDSTAWIONE PLANY, OPISY, WIZUALIZACJE I ARANŻACJE MAJĄ CHARAKTER POGŁADOWY I NIE MOGĄ BYĆ TRAKTOWANE JAKO PROJEKTY REALIZACYJNE (DZ.U. 1964 nr 16, poz.93 z późn.zm.). DZIEŁO STANOWI DZIEŁO AUTORSKIE I PODLEGA OCHRONIE ZGODNIE Z USTAWĄ 83 Z DNIA 4.02.1994 O PRAWIE AUTORSKIM I PRAWACH POKREWNYCH. POMIARÓW POD ZAKUP MEBLI, URZĄDZEŃ I WYPOSAŻENIA NALEŻY DOKONAĆ Z NATURY, PO ZAKOŃCZENIU REALIZACJI BUDYNKU. W MATERIALE PODANO POWIERZCHNIE POMIERSZCZEN NETTO (POWIERZCHNIE MIERZONE NA POZIOMIE POSADZKI) ORAZ POWIERZCHNIE UŻYTKOWE (POWIERZCHNIE MIERZONE ZGODNIE Z ZASADĄ; POMIERSZCZENIA LUB ICH CZĘŚCI O WYSOKOŚCI W WIĘKSZEJ LUB WIEKSZEJ OD 2,20m ZALICZONO W 100%, O WYSOKOŚCI RÓWNEJ LUB WIĘKSZEJ OD 1,40m, LECZ MNIEJSZEJ OD 2,20m – w 50%, NATOMIAST O WYSOKOŚCI MNIEJSZEJ OD 1,40m POMINIĘTO CAŁKOWICIE). ZGODNIE Z POLSKĄ NORMĄ PN-ISO 9836:2015.