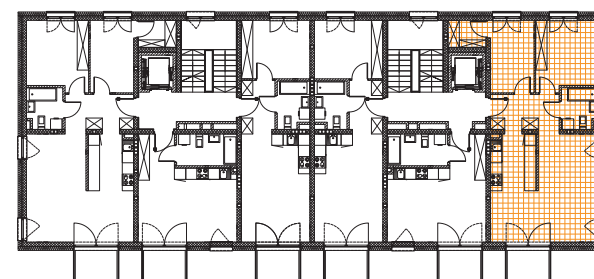


Mszczonove

ZESPÓŁ WIELORODZINNYCH BUD. MIESZKALNYCH
MSZCZONÓW, DZIAŁKA NR EW. 1634/17 OBRĘB 0001

POŁOŻENIE LOKALU NA TERENIE BUDYNKU



KARTA LOKALU - BUDYNEK C

| NUMER LOKALU | PIĘTRO | POWIERZCHNIA UŻYTKOWA [m ²] | POWIERZCHNIA BALKONU [m ²] |
|--------------|--------|---|--|
| 4 | 1 | 64,74 | 4,10 |

ZESTAWIENIE POMIESZCZEŃ

| | |
|------------|----------------------|
| POKÓJ 1 | 8,63 m ² |
| POKÓJ 2 | 11,55 m ² |
| ŁAZIENKA | 3,92 m ² |
| PRZEDPOKÓJ | 6,53 m ² |
| SALON | 24,42 m ² |
| KUCHNIA | 6,92 m ² |
| GARDEROBA | 2,77 m ² |