

Legnicka Vita

L2/10/85

Powierzchnia **58.59 m²**

Piętro **10**

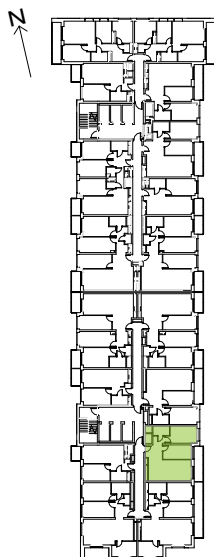


Aranżacja mieszkania jest przykładowa

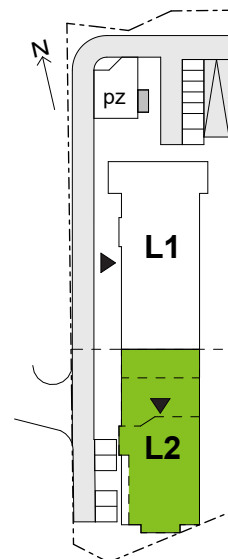
Powierzchnia użytkowa

korytarz	7.97 m ²
salon+aneks	23.70 m ²
sypialnia 1	10.29 m ²
sypialnia 2	12.60 m ²
łazienka	4.03 m ²
Razem	58.59 m²
+ loggia	8.05 m ²

Rzut kondygnacji Piętro 10



Plan osiedla Budynek L2



U nas nigdy nie płacisz za powierzchnię pod ścianami działowymi