

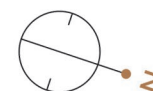
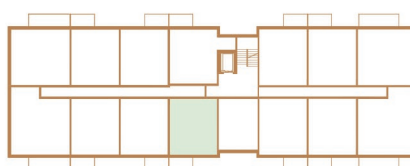
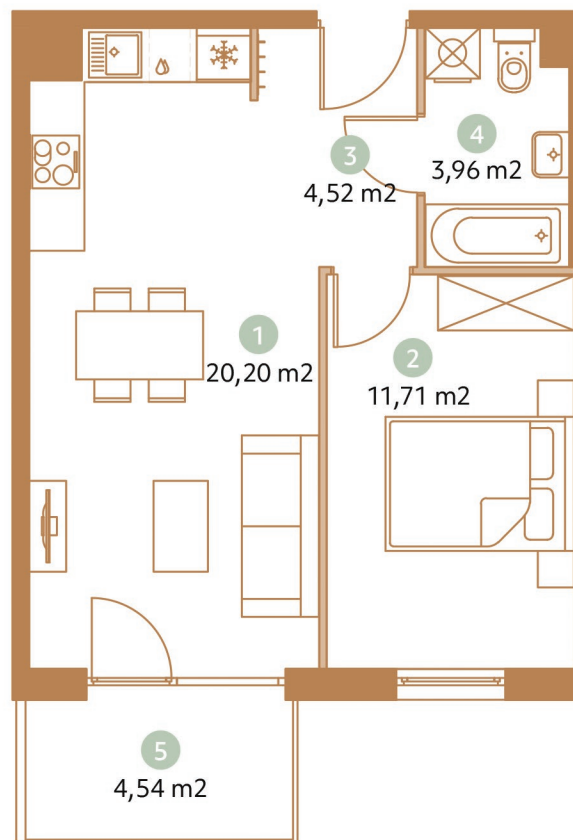


Mieszkanie **E 36/2**
Adres **Gdańsk, ul. Hokejowa 27**

Hanza

Hanza Grupa Inwestycyjna Sp. z o.o.
biuro.sprzedazy@hanza.gda.pl
+48 608 234 235
hanza.gda.pl

Powierzchnia użytkowa	40,39 m²
Piętro	2
Liczba pokoi	2
1 Pokój z aneksem	20,20 m ²
2 Pokój 1	11,71 m ²
3 Przedpokój	4,52 m ²
4 Łazienka z WC	3,96 m ²
5 Balkon	4,54 m ²



0m 1m 2m 3m 4m

- Ścianki nadające się do demontażu
- Ściany nie nadające się do demontażu
- Propozycja aranżacji (niewykonywana w standardzie)

Rzut lokalu mieszkalnego jest poglądowy, nie stanowi oferty handlowej i nie jest przeznaczona do celów budowlano-wykończeniowych. Powierzchnie pomieszczeń zostały obliczone przy założeniu tynku grubości 1,5 cm zgodnie z normą nr PN-ISO9836:2022-07. Wymiary i lokalizacja elementów mogą nieznacznie różnić się w rzeczywistości.