

skala 1:80 dla wydruku A4

0 1 2 3

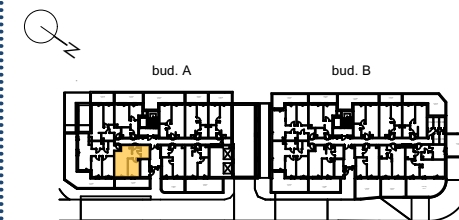
ścianki działowe

ściany niedemontowalne

nadwieszenie nad ogródkiem

UWAGA! Powierzchnie pomieszczeń i lokalizację urządzeń sanitarnych podano na podstawie projektu wykonawczego. Możliwe jest wystąpienie niewielkich zmian na etapie realizacji. Powierzchnia Użytkowa Lokalu Mieszkalnego określona jest na zasadach wskazanych w rozporządzeniu Ministra Transportu, Budownictwa i Gospodarki Morskiej z dnia 25.04.2012 w sprawie szczegółowego zakresu i formy projektu budowlanego oraz przy uwzględnieniu treści Polskiej Normy PN-ISO 9836:1997 z tą modyfikacją, że do Powierzchni Użytkowej Lokalu Mieszkalnego nie jest wliczana powierzchnia pod ściankami działowymi zaznaczonymi kolorem pomarańczowym.

* Powierzchnia Lokalu Mieszkalnego wliczana jest jako suma Powierzchni Użytkowej Lokalu Mieszkalnego oraz Powierzchni pod Ściankami działowymi.
Niniejsza karta katalogowa nie stanowi oferty w rozumieniu Kodeksu Cywilnego



ul. Marywilska

NR LOKALU MIESZKALNEGO 1

BUDYNEK A

KLATKA A

PIETRO 0

LICZBA POKOI 2

ZESTAWIENIE POWIERZCHNI

SALON Z ANEKSEM KUCHENNYM 23,02 m²

SYPIALNIA 11,42 m²

ŁAZIENKA 5,91 m²

HOL 5,68 m²

POW. UŻYTKOWA LOKALU MIESZKALNEGO 46,03 m²

POW. POD ŚCIANKAMI DZIAŁOWYMI 1,46 m²

*** POW. LOKALU MIESZKALNEGO** 47,49 m²

OGRÓDEK 20,22 m²

BIURO SPRZEDAŻY MIESZKAŃ

www.impulsmarywilska.pl

tel: 22 298 98 94

impuls@unidevelopment.pl