



Junique

Junique I, osiedle mieszkaniowe przy ul. Wieruszowskiej/Żmigrodzkiej/Miśnieńskiej

Segment
A

Piętro
+2

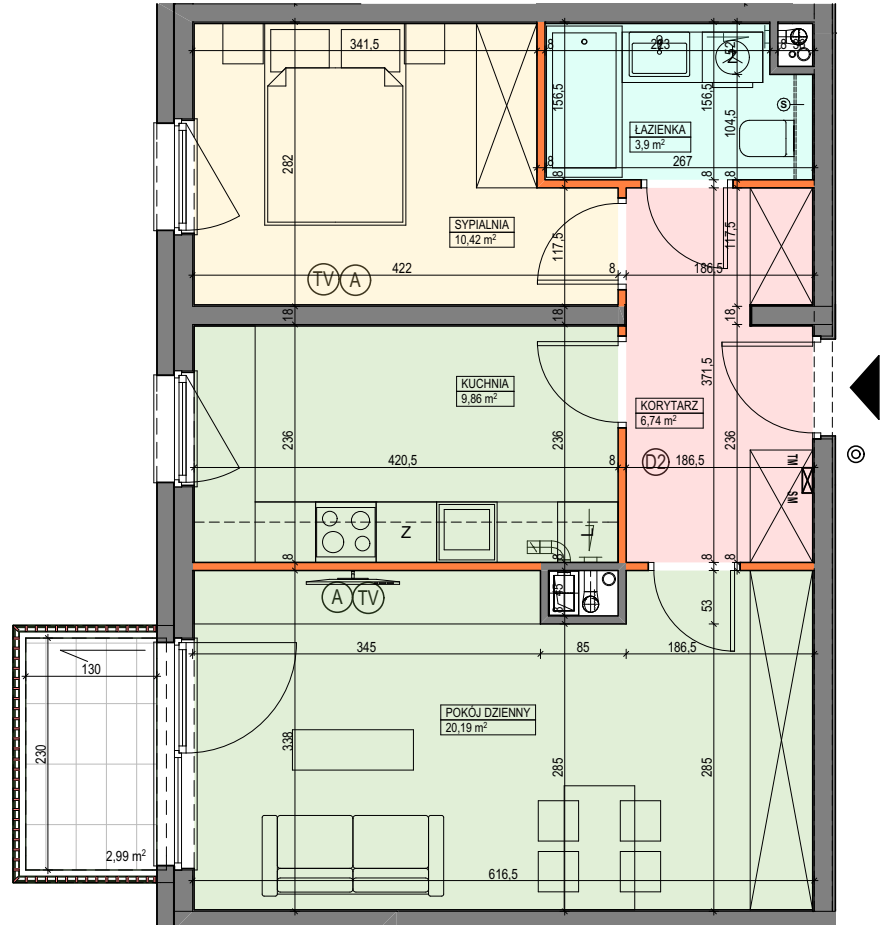
Ilość pokoi
2

Mieszkanie:

nr A1.2.14.2k

Pow. 51,11 m²

A1.2.14.2k		
1.	KORYTARZ	6,74 m ²
2.	POKÓJ DZIENNY	20,19 m ²
3.	KUCHNIA	9,86 m ²
4.	SYPIALNIA	10,42 m ²
5.	ŁAZIENKA	3,90 m ²
powierzchnia mieszkania:		51,11 m²



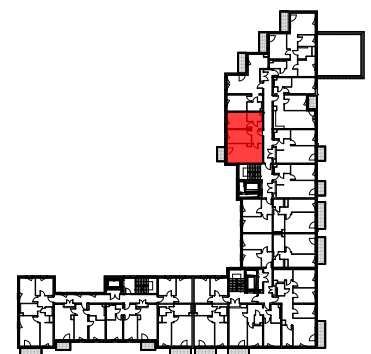
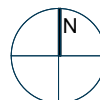
Legenda:

	ściana działowa		przycisk dzwonka
	ściana konstrukcyjna		zmywarka
	podciąg		lodówka
	rozdzielnia elektryczna		ścianka wg aranżacji alternatywnej
	skrzynka mieszkaniowa multimedialna		okno nieotwieralne
	zabudowa systemowa do wykonania w gestii nabywcy		balkon/loggia bez wykończenia
	stuchawka domofonowa		
	gniazdo TEL.KOMP		
	gniazdo R.TV.SAT		
	wentylacja		

UWAGI:

- aranżacja wewnątrz (meble, urządzenia) służy wyłącznie celom ilustracyjnym;
- powierzchnie podane wg normy PN-ISO-9836; obliczeń dokonano w świetle wyprawionych ścian zewnętrznych i szachtów;
- kanalizacja wyprowadzona tylko w szachtu - bez podejść pod urządzenia sanitarne;
- podejścia wodne doprowadzone do projektowanych lokalizacji urządzeń sanitarnych;
- mocowanie szafek wiszących na ściankach działowych w gestii nabywcy zgodnie z instrukcją producenta ścianek działowych

Materiał reklamowy nie stanowi oferty w rozumieniu Kodeksu Cywilnego i ma jedynie charakter poglądowy.



SEGMENT A

Dane kontaktowe do biura sprzedaży:

tel. 609 781 147 / tel. 504 879 686 / poznan@artlocum.pl / www.artlocum.pl
ul. Jeleniogórska 1/3 B lok. U1, 60-179 Poznań

art.Locum