

Lokal

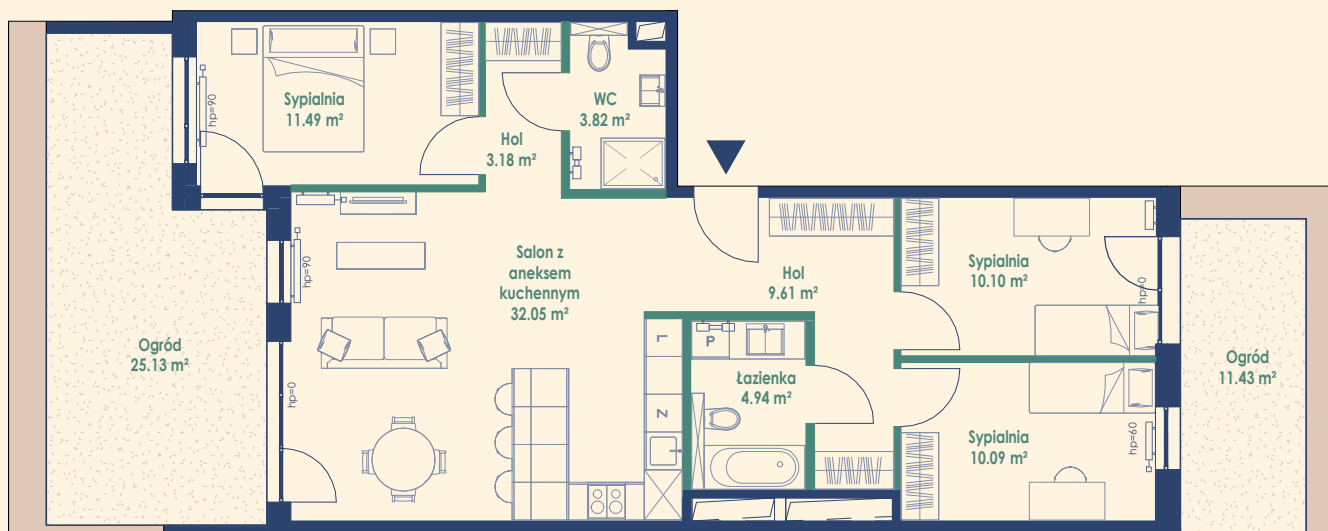
**B6\_ Mo09**

**85.28 m<sup>2</sup>**

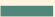

Budynek B6 | Parter | 4 pokoje

Salon z aneksem kuchennym	32.05 m <sup>2</sup>
Sypialnia	11.49 m <sup>2</sup>
Sypialnia	10.10 m <sup>2</sup>
Sypialnia	10.09 m <sup>2</sup>
Łazienka	4.94 m <sup>2</sup>
WC	3.82 m <sup>2</sup>
Hol	9.61 m <sup>2</sup>
Hol	3.18 m <sup>2</sup>
Ogród	25.13 m <sup>2</sup>
Ogród	11.43 m <sup>2</sup>

cavallia.pl

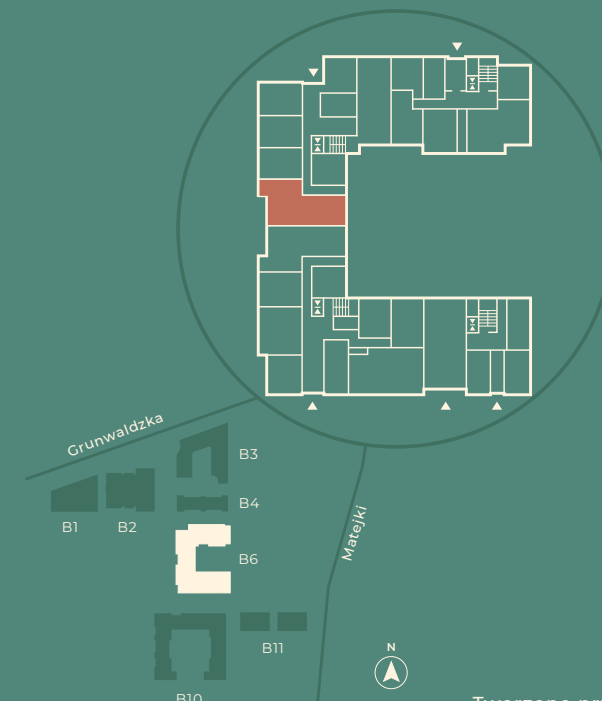


Legenda:

-  ściany działowe - nadające się do demontażu
-  ściany konstrukcyjne - elementy stałe

Niniejszy rysunek ma charakter poglądowy, wersja ostateczna może nieznacznie różnić się od niniejszego rysunku, co jest rezultatem procesu budowlanego. Niniejsza informacja nie ma wpływu na uprawnienia kupującego zawarte w umowie. Sposób rozmieszczenia mebli, urządzeń, grzejników oraz zabudowy mają charakter poglądowy. Powierzchnie zostały podane dla wykończenia w standardzie deweloperskim zgodnie z normą PN-ISO 9836. Podane wymiary liniowe uwzględniają wykończenia tynkiem. Powierzchnie pomieszczeń zostaną ponownie określone w dokumentacji powykonawczej na podstawie pomiarów geodezyjnych dokonanych zgodnie z obowiązującymi przepisami prawa. W związku z tym mogą ulec nieznacznej zmianie w stosunku do podanych w tym materiale. Wymiary pomieszczeń, lokalizację przyborów sanitarnych, podłączeń pod urządzenia sanitarne itp. podane zgodnie z projektem wykonawczym. Mogą wystąpić niewielkie różnice wymiarów i usytuowania elementów powstałe w trakcie realizacji prac budowlanych. Pomiarów pod projekt aranżacji, zakup mebli, urządzeń i wyposażenia należy dokonać z natury po zakończeniu realizacji.

Data sporządzenia karty: 26|02|2024



Tworzone przez: