



ZESPÓŁ BUDYNKÓW WIELORODZINNYCH BUDYNEK NR 5

ul. Sucha 25, Gdańsk, 80-534
dz. nr. 101,102/3 obręb: 059 Letnica

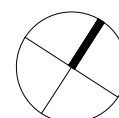
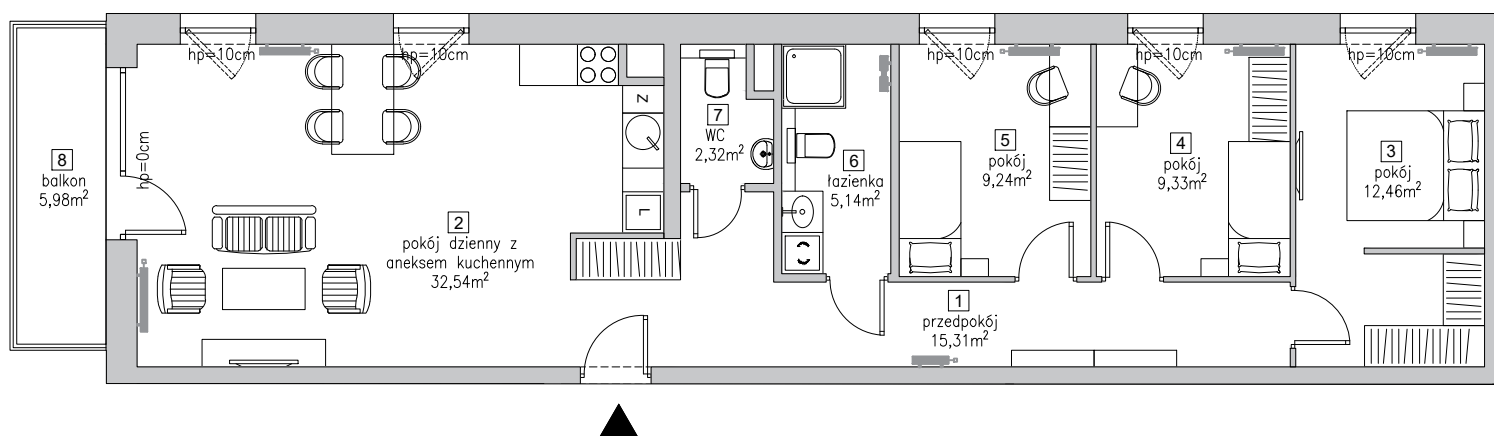
www.zatokabursztynowa.pl

e-mail: bsmgdansk@atal.pl
telefon: (+48) 58 766 74 04

ATAL S.A. Biuro Sprzedaży, 80-754 Gdańsk, ul. Długa Grobla 8, lok 9



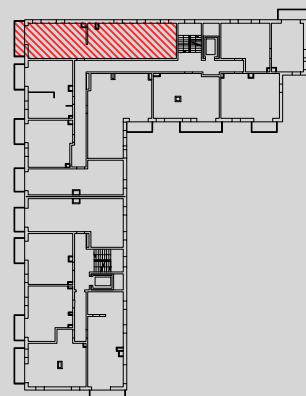
BURSZTYNOWA
ZATOKA



MIESZKANIE 5.A.2.01

PIĘTRO 2

1	przedpokój	15,31 m ²
2	pokój dzienny z aneksem kuchennym	32,54 m ²
3	pokój	12,46 m ²
4	pokój	9,33 m ²
5	pokój	9,24 m ²
6	łazienka	5,14 m ²
7	WC	2,32 m ²
POWIERZCHNIA UŻYTKOWA		86,34 m²
8	balkon	5,98 m ²



1. Wymiary pomieszczeń, lokalizację przyrządów sanitarnych i inne podano na podstawie projektu budowlanego. W trakcie budowy mogą wystąpić różnice w stosunku do stanu wynikającego z projektu, właściwe dla specyfiki prac budowlanych.
2. Powierzchnia jest obliczona w świetle pionowych przegród w stanie wykończonym, przy uwzględnieniu tynków i okładzin o grubości 1,5 cm, na poziomie podłogi oraz bez uwzględnienia listew przypodłogowych, progów itp. Wymiary są podane w stanie bez wykończenia.
3. Powierzchnia użytkowa lokali określona jest na podstawie rozporządzenia Ministra Rozwoju w sprawie szczegółowego zakresu formy i projektu budowlanego z dnia 11 września 2020 roku oraz przy uwzględnieniu treści Polskiej Normy PN -ISO 9836:2015.