



NOWA CZERNICA

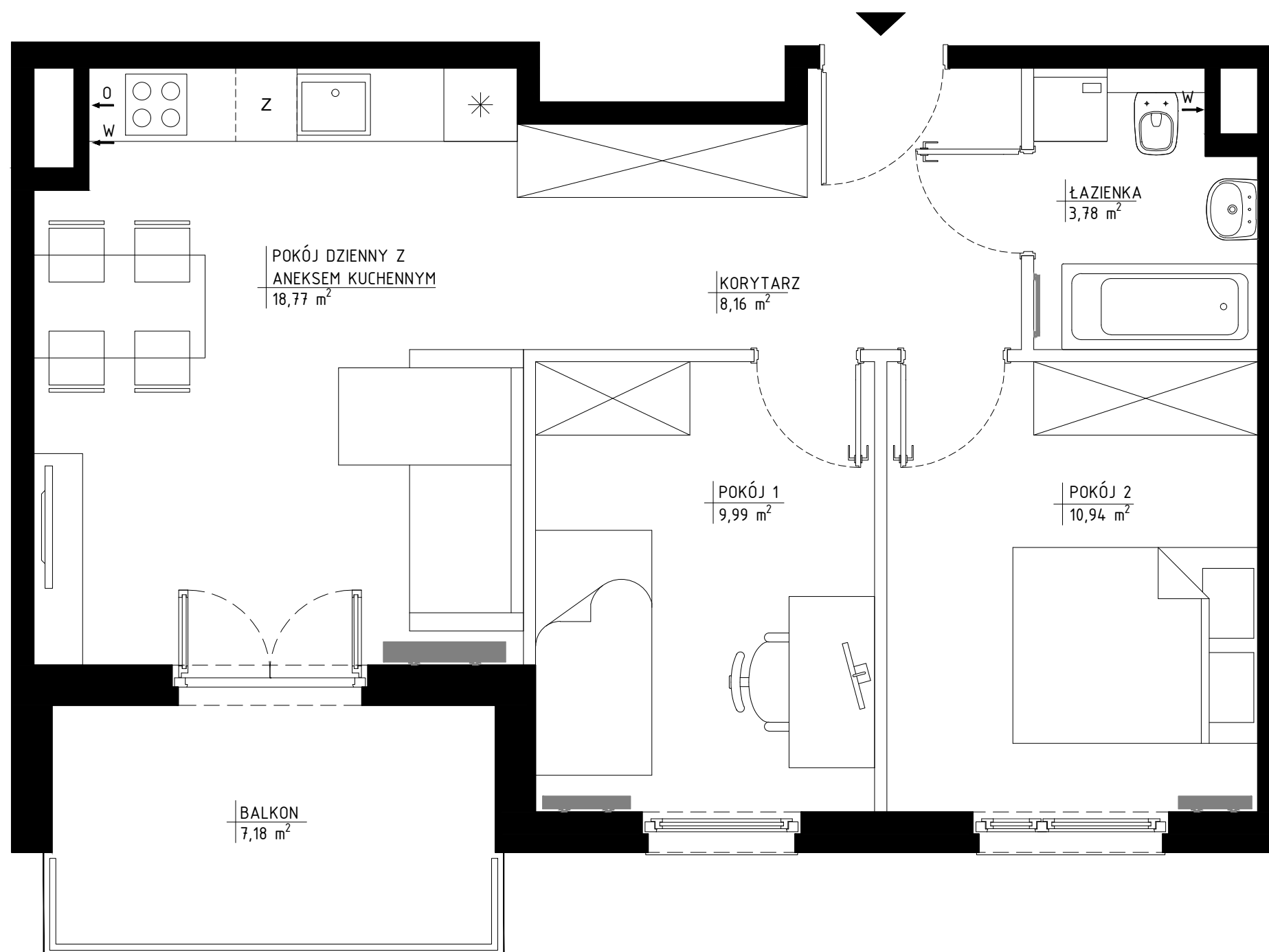
OSIEDLE MIESZKANIOWE
UL. WOJSKA POLSKIEGO 15
CZERNICA

LOKAL	MIESZKALNY
BUDYNEK	3
PIĘTRO	5
NR LOKALU	CZ3.34
STRUKTURA	3P+AK

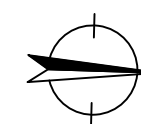
POWIERZCHNIA
UŻYTKOWA **51,64 m²**



■ ściany nierozbieralne
□ ściany rozbieralne



0 1 2 3 4 5m



JAKON

Rysunki mają charakter poglądowy. Zastrzegamy sobie prawo do wprowadzania zmian. Powierzchnie pomieszczeń wyliczone na podstawie Rozporządzenia Ministra Rozwoju z dnia 11.09.2020r. w sprawie szczegółowego zakresu i formy projektu budowlanego oraz przy uwzględnieniu normy PN-ISO 9836:2015-12. Przyjęto wykończenie tynkowanych ścian tynkiem grubości około 2cm. Wymiary pomieszczeń, które podano na rysunku, są w stanie surowym. Dla mebli wbudowanych pomiaru należy dokonać z natury

inwest

Biuro sprzedaży: Czernica, ul. Wojska Polskiego, tel. +48 603 655 250, sprzedaz@jakon.pl, www.nowaczernica.pl, www.jakon-inwest.pl

