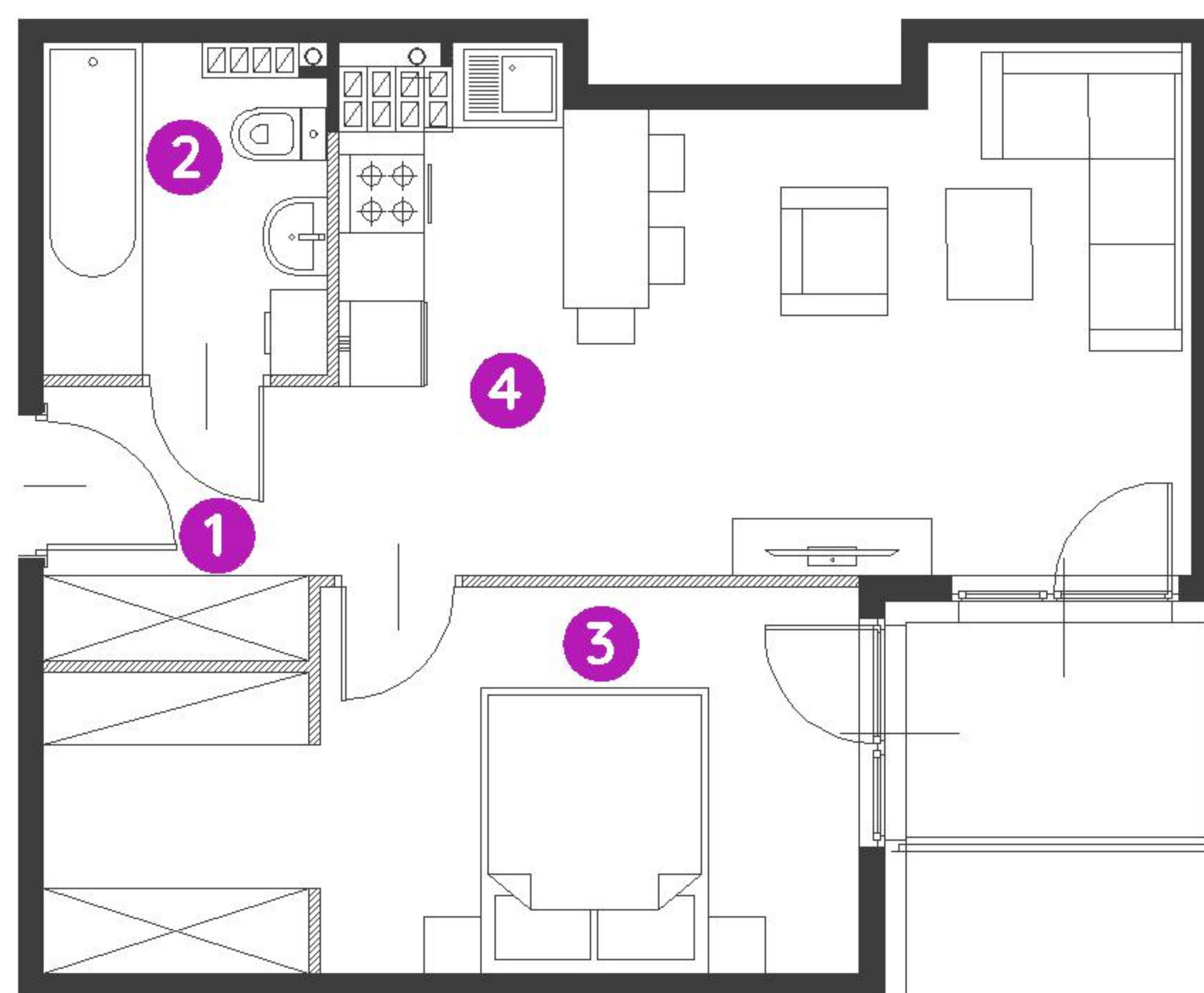


# Murapol Siewierz Jeziorna

Siewierz | ul. Dobrej Nadziei



mieszkanie **13.A.3.2**

piętro **3**


budynek **13**

1. hol **3,48 m<sup>2</sup>**

2. łazienka **4,33 m<sup>2</sup>**

3. sypialnia **13,90 m<sup>2</sup>**

4. salon/aneks kuchenny **20,74 m<sup>2</sup>**

 powierzchnia ścian działowych nadających się do demontażu **1,33m<sup>2</sup>**

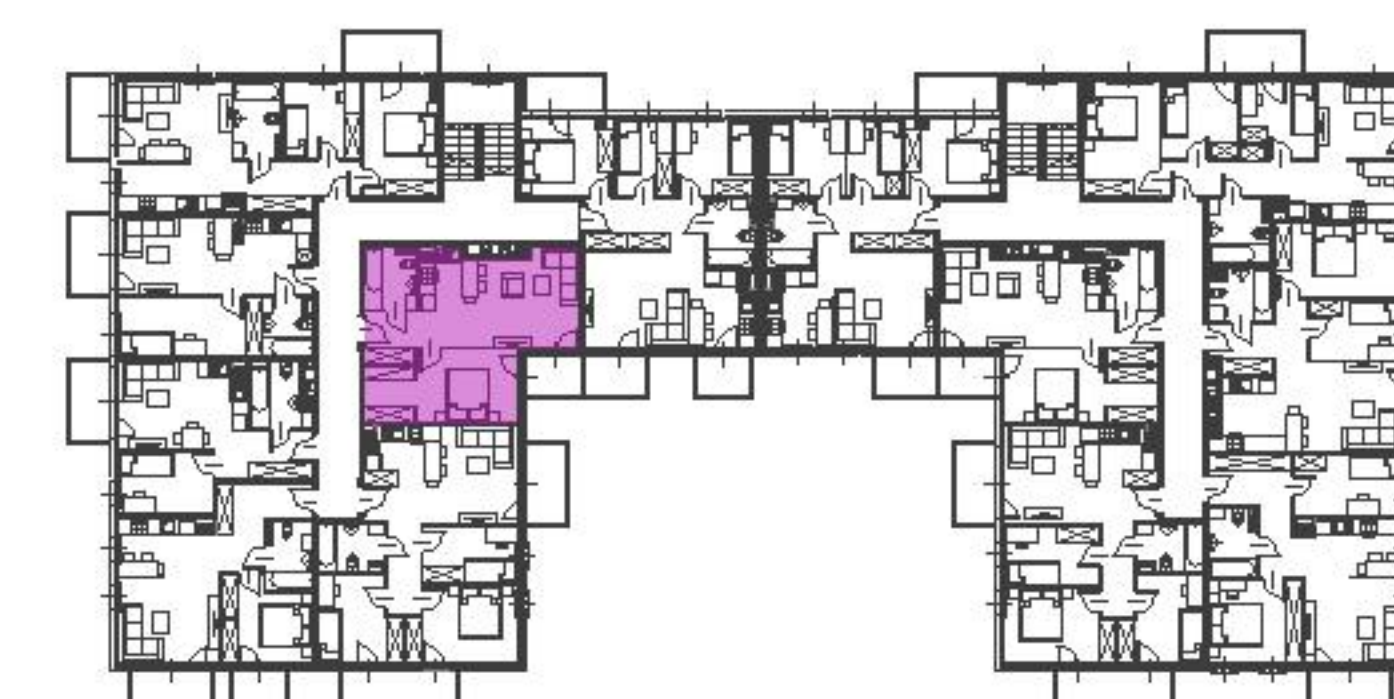
**metraż** **43,78 m<sup>2</sup>**  
balkon **3,20 m<sup>2</sup>**



0 1 2 5m

Podziałka podana z tolerancją +/- 5%

Aranżacja mieszkania ma charakter poglądowy.



Biuro Sprzedaży: Siewierz, ul. Jeziorna 153 - **T: 32 411 48 37, M: siewierz@murapol.pl**. Centrala: Bielsko-Biała, ul. Partyzantów 51, T: 33 819 33 33, M: sekretariat@murapol.pl, **murapol.pl**

UWAGA: Powierzchnia liczona wg PN-ISO 9836; 1997. Na etapie projektu wykonawczego i realizacji obiektu mogą wystąpić korekty w powierzchni lokali i układzie ścian, powierzchnia liczona w stanie wykończonym. Do obliczeń przyjęto 1,5 cm tynku. Do powierzchni użytkowej lokalu wlicza się powierzchnię pod ścianami działowymi, nadającymi się do demontażu.