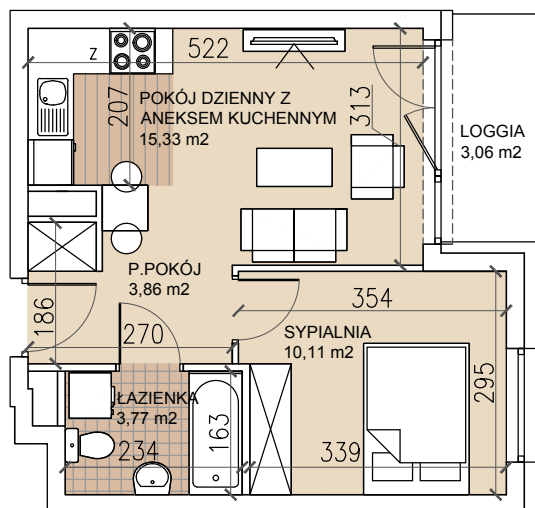
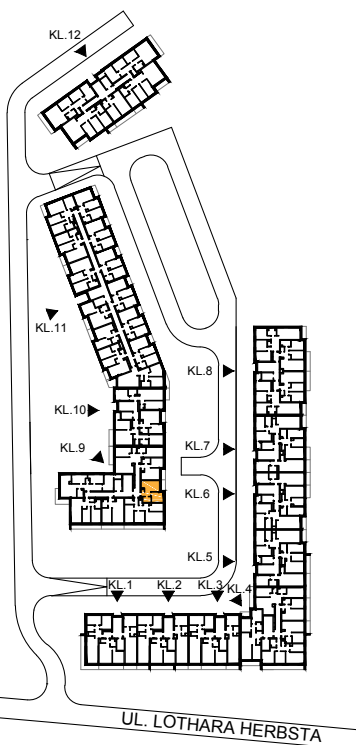


mieszkanie **9-3-24**  
 klatka/piętro 9/3 piętro

ul. Lothara Herbsta



powierzchnia użytkowa **33,07** m<sup>2</sup>

pokój dzienny z aneksem kuch.	15,33 m <sup>2</sup>
sypialnia	10,11 m <sup>2</sup>
łazienka	3,77 m <sup>2</sup>
przedpokój	3,86 m <sup>2</sup>
loggia	3,06 m <sup>2</sup>

