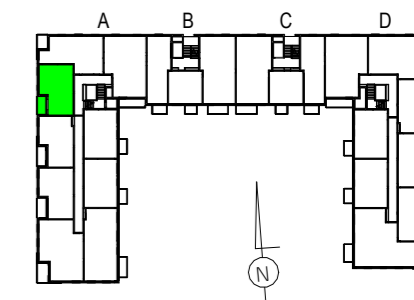


# City Vibe.



## CHILL ZONE

KLATKA: A  
PIĘTRO: 4  
MIESZKANIE NR: 43

1 Salon z aneksem	24.08 m <sup>2</sup>
2 Sypialnia	9.55 m <sup>2</sup>
3 łazienka	4.08 m <sup>2</sup>
4 Hol	5.81 m <sup>2</sup>

POWIERZCHNIA MIESZKANIA 43.52 m<sup>2</sup>

### UWAGA:

WYPOSAŻENIE I WYKOŃCZENIE LOKALU STANOWI PRZYKŁADOWĄ ARANŻACJĘ OKREŚLAJĄCĄ FUNKCJONALNOŚĆ MIESZKANIA. WYPOSAŻENIE I WIELKOŚĆ ZAPROPONOWANYCH URZĄDZEŃ MA CHARAKTER ORIENTACYJNY. LOKALIZACJA PRZYKŁADOWEGO WYPOSAŻENIA I WYKOŃCZENIA POWIĄZANA JEST Z PROJEKTOWANĄ INFRASTRUKTURĄ BUDYNKU. ZAKRES WYPOSAŻENIA I WYKOŃCZENIA LOKALU OKREŚLA UMOWA NABYCIA LOKALU.

POWIERZCHNIA MIESZKANIA 43.52 m<sup>2</sup>

POWIERZCHNIA LOGGII 4.6 m<sup>2</sup>

### UWAGI:

2 pokoje D - 4 A 43

DOSTĘPNE DLA OSÓB NIEPEŁNOSPRAWNYCH

### LEGENDA:

- ŚCIANY Z MOŻLIWOŚCIĄ REARANŻACJI
- KRATKA WENTYLACYJNA
- GRZEJNIKI POKOJOWE
- GRZEJNIKI ŁAZIENKOWE
- TABLICA MIESZKANIOWA
- NAWIEWNIK OKIENNY
- SPADKI



\* POWIERZCHNIA POMIESZCZEŃ PODANA W ŚWIETLE WYKOŃCZONYCH ŚCIAN  
 \*\* KARTA KATALOGOWA MOŻE ULEC ZMIANIE W TRAKCIE REALIZACJI INWESTYCJI  
 \*\*\* OSTATECZNE OZNACZENIE LOKALU MOŻE ULEC ZMIANIE  
 \*\*\*\* WYMIAR OKIEN PODANO W ŚWIETLE OTWORU W MURZE BEZ UWZGLĘDNIANIA TOLERANCJI NA MONTAŻ  
 \*\*\*\*\* LOKALIZACJA I GABARYTY ELEMENTÓW INSTALACJI I WYPOSAŻENIA LOKALU (W SZCZEGÓLNOŚCI: GRZEJNIKÓW, NAWIEWNIKÓW OKIENNYCH I DRZWIOWYCH, TABLICY MIESZKANIOWEJ, OTWORÓW WENTYLACYJNYCH I TP.) PODANE NA KARCIE MAJĄ CHARAKTER ORIENTACYJNY I MOGĄ ULEC ZMIANIE W TRAKCIE REALIZACJI INWESTYCJI  
 \*\*\*\*\* MOŻLIWE USYTUOWANIE ELEMENTÓW ODWODNIENIA BUDYNKU (NP. RZYGACZY, PRZELEWÓW AWARYJNYCH, KTÓRE NIE ZOSTAŁY POKAZANE NA NINIEJSZEJ KARCIE)  
 \*\*\*\*\* MOŻLIWE WYSTĄPIENIE RÓŻNICY POZIOMÓW PRZY WEJŚCIU Z LOKALU NA BALKON/TARAS/OGRÓDEK  
 \*\*\*\*\* WYMIARY DRZWI DO MIESZKAŃ PODANO W ŚWIETLE OŚCIEŻNICY, WYMIARY OKIEN I DRZWI BALKONOWYCH PODANO W ŚWIETLE OTWORU W MURZE  
 \*\*\*\*\* MIESZKANIE JEST DOSTĘPNE DLA OSÓB NIEPEŁNOSPRAWNYCH  
 \*\*\*\*\* EWENTUALNE ZMIANY ARANŻACYJNE NIE MOGĄ ODSTĄPIĆ OD PROJEKTU BUDOWLANEGO W ZAKRESIE WARUNKÓW NIEZBĘDNYCH DO KORZYSTANIA Z LOKALU MIESZKALNEGO PRZEZ OSOBY NIEPEŁNOSPRAWNE