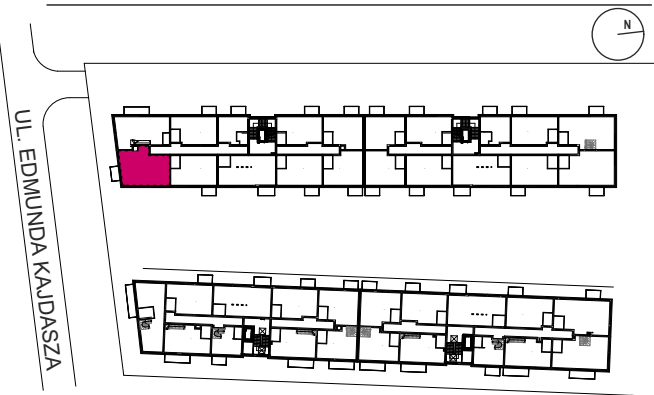


# VIVA

JAGODNO



KARTA MIESZKANIA

A2/27

ILOŚĆ POKOI  
KONDYGNACJA

3P + AK  
II PIĘTRO

ZESTAWIENIE POWIERZCHNI [m<sup>2</sup>]

01 komunikacja	11,25 m <sup>2</sup>
02 p. dzienny+a.kuchenny	21,75 m <sup>2</sup>
03 łazienka	4,33 m <sup>2</sup>
04 sypialnia	9,05 m <sup>2</sup>
05 sypialnia	9,70 m <sup>2</sup>

POWIERZCHNIA UŻYTKOWA 56,08 m<sup>2</sup>

POWIERZCHNIA POD ŚCIANKAMI  
NADAJĄCYMI SIĘ DO DEMONTAŻU 1,12 m<sup>2</sup>

POWIERZCHNIA SPRZEDAŻOWA 57,20 m<sup>2</sup>

#### UWAGI:

NINIEJSZA DANE SĄ POGŁADOWE I MOGĄ ODBIEGAĆ OD OSTATECZNEGO PROJEKTU REALIZACJI. ELEMENTY ARANŻACJI MIESZKANIA (DRZWI WEWNĘTRZNE, MEBLE, CERAMIKA SANITARNA, SPRZĘT AGD I RTV) NIE STANOWIĄ OFERTY HANDLOWEJ. POMIARÓW POD ZAKUP MEBLI, URZĄDZEŃ I WYPOSAŻENIA NALEŻY DOKONAĆ Z NATURY, PO ZAKOŃCZENIU REALIZACJI BUDYNKU.

POWIERZCHNIE ORAZ WYMIARY POMIESZCZEŃ ZOSTAŁY PODANE ZGODNIE Z ROZ. MIN. TBIGM W SPR. SZCZEG. ZAKRESU I FORMY PROJEKTU BUDOWLANEGO Z DNIA 25 KWIEŃNIA 2012 R., ZGODNIE Z NORMĄ PN-ISO 9836-1997. WYSOKOŚĆ POMIESZCZEŃ W STANIE SUROWYM RÓWNA 264CM

NARUSZENIE ELEMENTÓW KONSTRUKCJI JEST ZABRONIONE. WSZYSTKIE ZMIANY W ZAKRESIE PODEJŚĆ DO KANALIZACJI SANITARNEJ I WENTYLACJI PODLEGAJĄ AKCEPTACJI PROJEKTANTA I NIE MOGĄ BYĆ DOKONANE SAMODZIELNIE. ZABUDOWA BALKONÓW, INSTALOWANIE ROLET ZEWNĘTRZNYCH, MARKIZ, KRAT, JEDNOSTEK ZEWNĘTRZNYCH KLIMATYZACJI ITP. BEZ AKCEPTACJI PROJEKTANTA JEST ZABRONIONE.

PROJEKT CHRONIONY JEST PRAWEM AUTORSKIM. NIE PRZEZNACZONY JEST DO CELÓW WYKONAWCZYCH.

#### LEGENDA:

- ŚCIANA NIEROZBIERALNA
- ŚCIANA NADAJĄCA SIĘ DO DEMONTAŻU
- ŚCIANA Z MOŻLIWOŚCIĄ ZMIANY ARANŻACJI
- BALUSTRADA

- PION KANALIZACYJNY
- SKRZYŃKA INSTALACJI ELEKTRYCZNEJ I TELETECHNICZNEJ
- POKAZOWE MIEJSCE WPIĘCIA WENTYLACJI
- POKAZOWE MIEJSCE WPIĘCIA OKAPU K.
- WEJŚCIE DO MIESZKANIA

**RONSON**  
DEVELOPMENT

**DZIEWOŃSKI**  
**ŁUKASZEWICZ**  
ARCHITEKCI