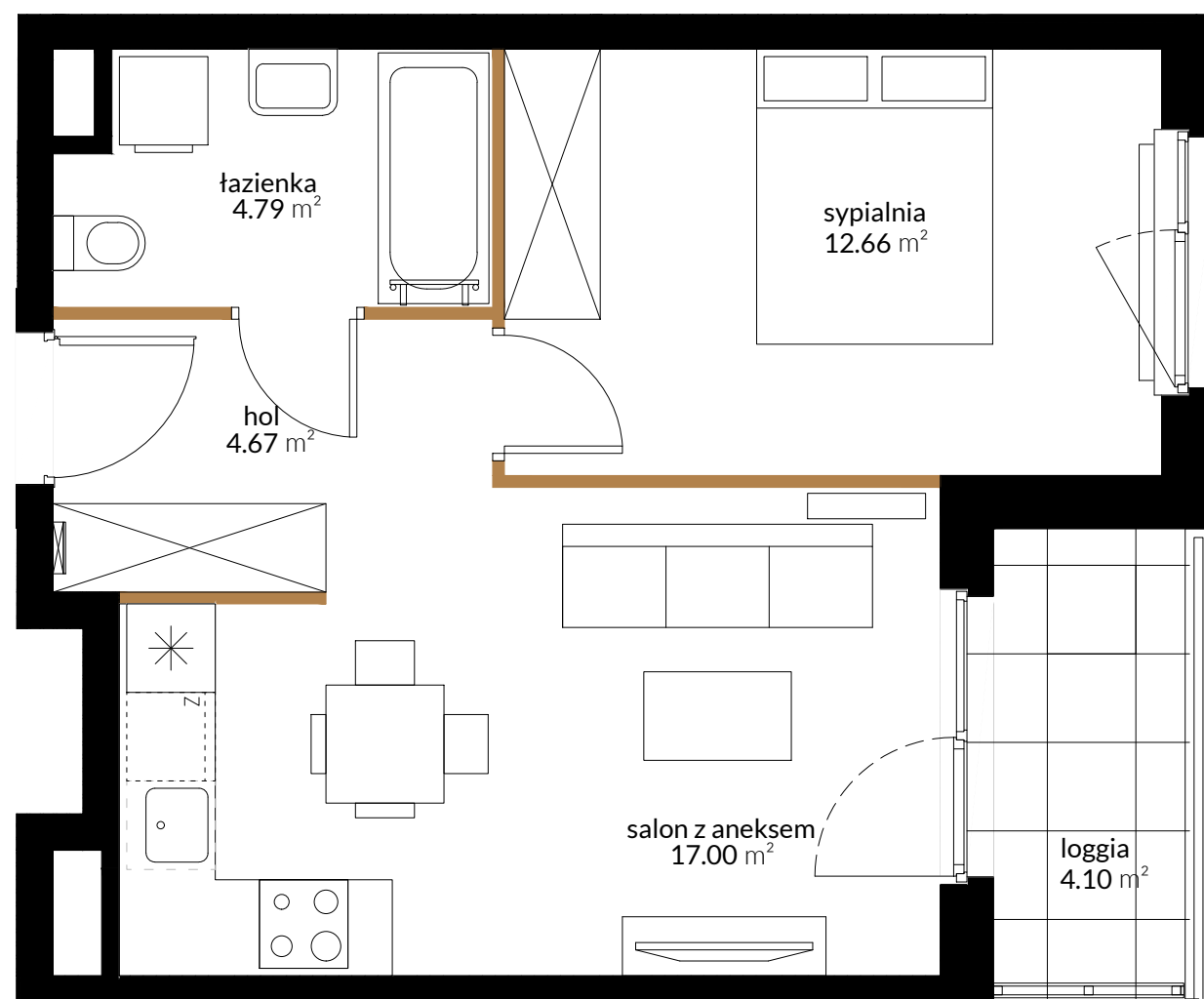


# GARDENIA

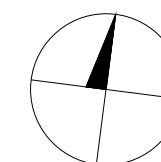
## L A G O M

**MARVIPOL**  
development



BUDYNEK	D
PIĘTRO	2
KLATKA	D2
NUMER LOKALU	052

hol	4.67 m <sup>2</sup>
salon z aneksem	17.00 m <sup>2</sup>
sypialnia	12.66 m <sup>2</sup>
łazienka	4.79 m <sup>2</sup>
pow. pod ściankami działowymi	1.12 m <sup>2</sup>
<b>POW. UŻYTKOWA</b>	<b>40.24 m<sup>2</sup></b>
loggia	4.10 m <sup>2</sup>

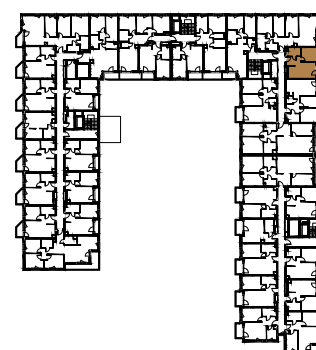


Przedstawiona na rzucie aranżacja ma charakter poglądowy

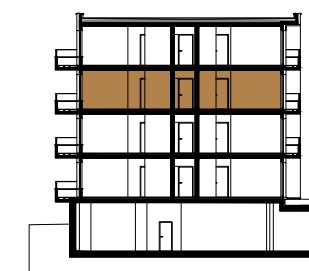
### LOKALIZACJA



BUDYNEK



RZUT



PIĘTRO

Powierzchnia użytkowa Lokalu została określona w oparciu o Rozporządzenie MTBIGM z dnia 25 kwietnia 2012 roku w sprawie szczegółowego zakresu i formy projektu budowlanego ( Dz. U. 2012r. , poz. 462) z uwzględnieniem Normy PN-ISO 9836:1997 (przy założeniach: 1/ powierzchnia użytkowa lokalu jest obliczana w metrach kwadratowych z dokładnością do 0,01 m<sup>2</sup>; 2/, powierzchnia użytkowa lokalu jest obliczana dla wymiarów lokalu w stanie wykończonym (po tynkach), na poziomie podłogi, nie licząc listew przypodłogowych, progów itp.; 3/, do powierzchni użytkowej lokalu nie wlicza się powierzchni otworów na drzwi i okna; 4/, do powierzchni użytkowej lokalu wlicza się powierzchnie pod ściankami działowymi).

AKTUALIZACJA - 30.03.2022