



**MOTŁAWA**  
GARDEN

**MARVIPOL**  
development

BUDYNEK **C2**

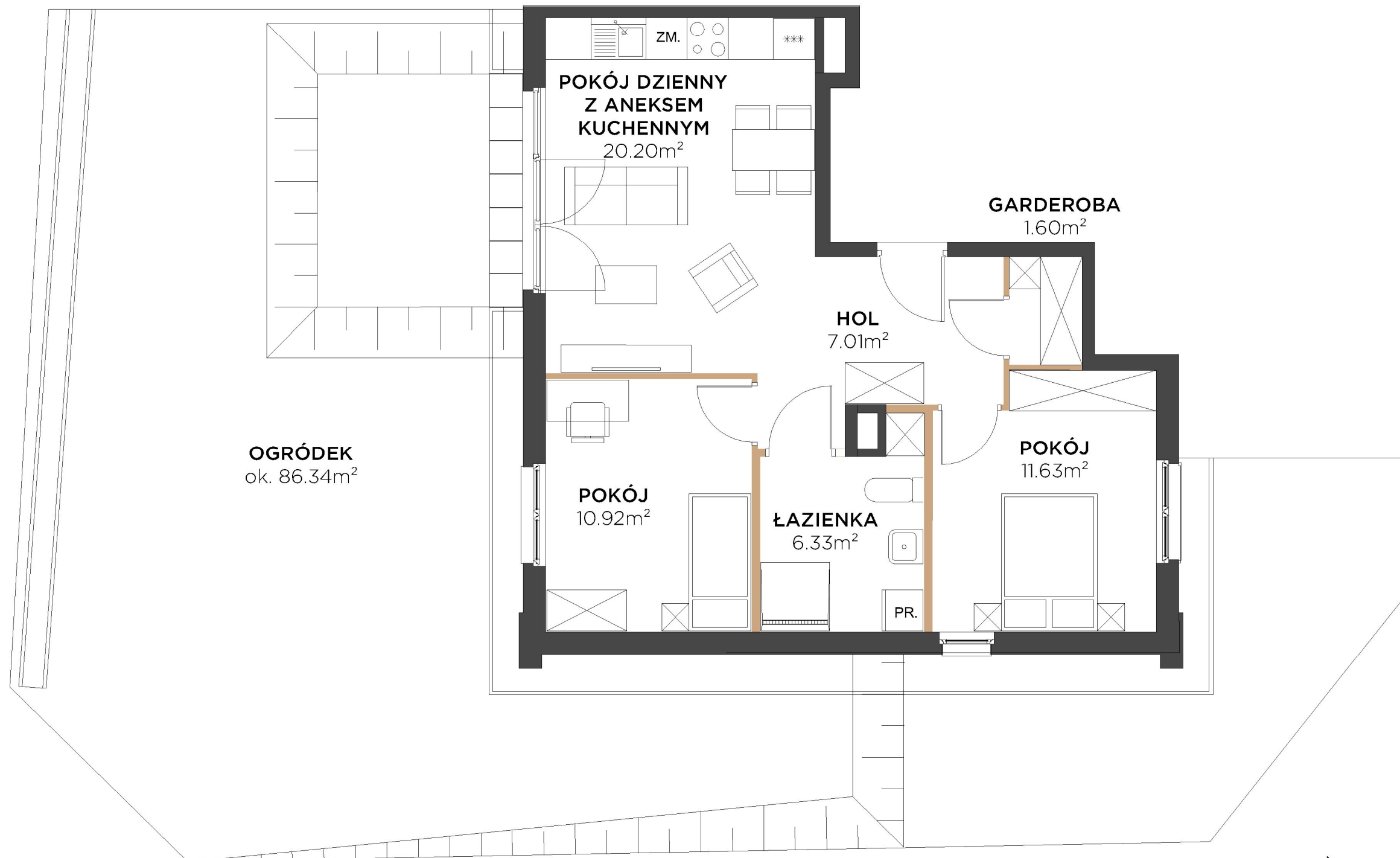
KLATKA **1**

PIĘTRO **0**

MIESZKANIE **M1**

Hol	7.01m <sup>2</sup>
Łazienka	6.33m <sup>2</sup>
Pokój dzienny z aneksem kuchennym	20.20m <sup>2</sup>
Pokój	11.63m <sup>2</sup>
Pokój	10.92m <sup>2</sup>
Garderoba	1.60m <sup>2</sup>
pow. pod ściankami działowymi	2.57m <sup>2</sup>
<b>POW. UŻYTKOWA</b>	<b>60.26m<sup>2</sup></b>

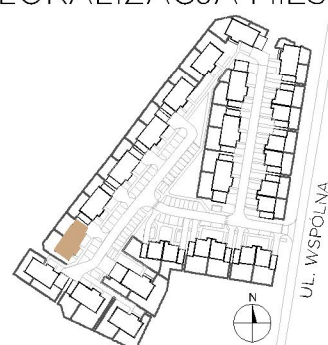
Ogródek **ok.86.34m<sup>2</sup>**



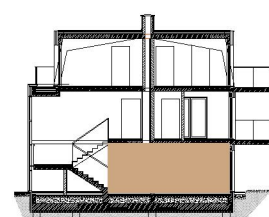
0 1 2

Przedstawiona na rzucie aranżacja ma charakter poglądowy

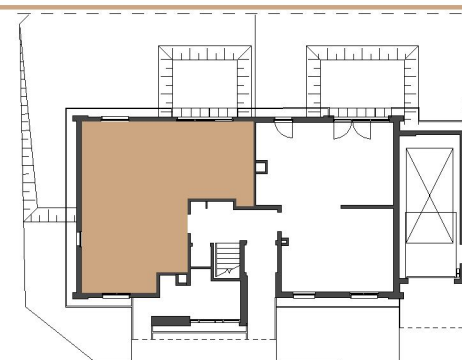
### LOKALIZACJA MIESZKANIA



BUDYNEK



PIĘTRO



RZUT

Powierzchnia użytkowa Lokalu została określona w oparciu o Rozporządzenie MTBIGM z dnia 25 kwietnia 2012 roku w sprawie szczegółowego zakresu i formy projektu budowlanego (Dz. U. 2012 r., poz. 462) z uwzględnieniem Normy PN-ISO 9836:1997 (przy założeniach: 1/. powierzchnia użytkowa lokalu jest obliczana w metrach kwadratowych z dokładnością do 0,01 m<sup>2</sup>, 2/. powierzchnia użytkowa lokalu jest obliczana dla wymiarów lokalu w stanie wykończonym (po tynkach), na poziomie podłogi, nie licząc listew przypodłogowych, progów itp. ; 3/. do powierzchni użytkowej lokalu nie wlicza się: powierzchni otworów na drzwi i okna; 4/. do powierzchni użytkowej lokalu wlicza się powierzchnie pod ściankami działowymi)

AKTUALIZACJA - 05.05.2022