



data sporządzenia karty 01.04.2022

LOKAL NR 11

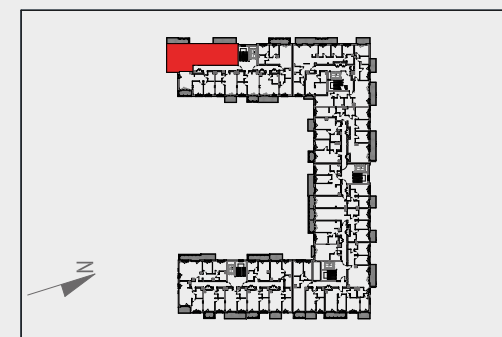
| | |
|---------------|----------------------|
| PIĘTRO | 1 |
| POW. UŻYTKOWA | 99,55 m ² |
| POKOJE | 5 |
| KLATKA | 1 |

| | |
|---------------------------|----------------------|
| HOL | 16,02 m ² |
| POKÓJ Z ANEKSEM KUCHENNYM | 34,50 m ² |
| POKÓJ 1 | 10,18 m ² |
| POKÓJ 2 | 9,65 m ² |
| POKÓJ 3 | 9,12 m ² |
| POKÓJ 4 | 8,04 m ² |
| ŁAZIENKA 1 | 5,55 m ² |
| ŁAZIENKA 2 | 4,02 m ² |

| | |
|----------|---------------------|
| BALKON 1 | 7,81 m ² |
| BALKON 2 | 9,00 m ² |

| | |
|---|---------------------|
| POWIERZCHNIA POD ŚCIANKAMI DZIAŁOWYMI NADAJĄCYMI SIĘ DO DEMONTAŻU | 2,47 m ² |
|---|---------------------|

POŁOŻENIE LOKALU W BUDYNKU

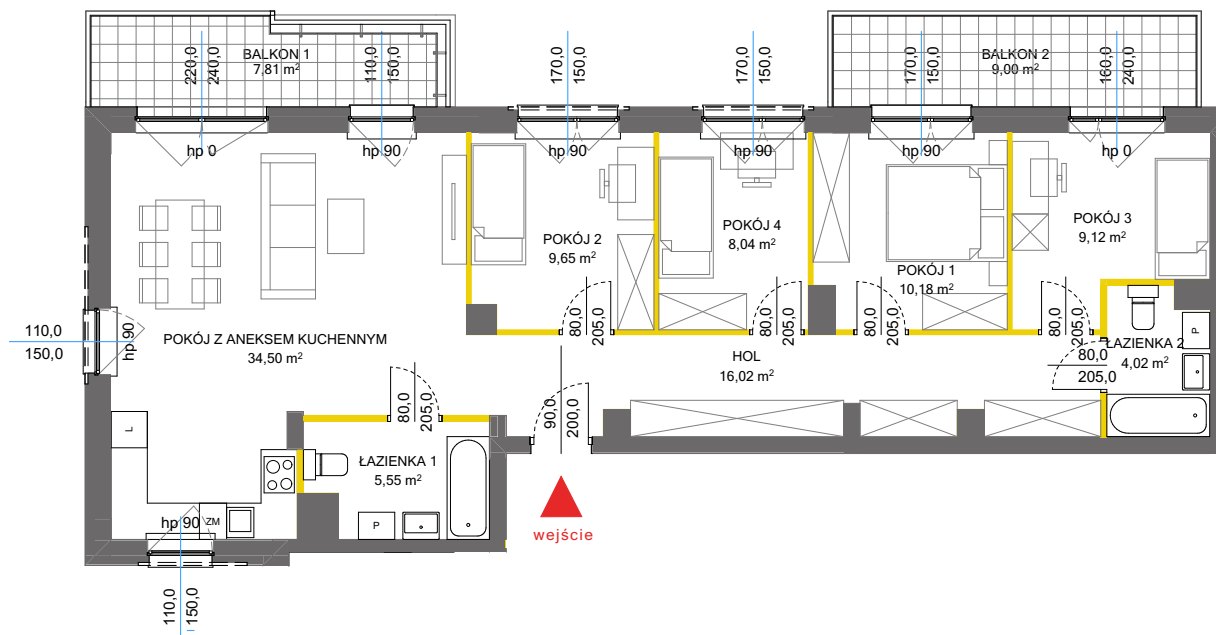


MIESZKANIE POWTARZALNE: 03, 17

Adres inwestycji: Warszawa, ul. Łopuszańska 53

BIURO SPRZEDAŻY

☎ 22 228 66 80



LEGENDA:

- ścianki działowe nadające się do demontażu
- ścianki obudowy pionów instalacyjnych



Na podstawie art. 26 ustawy z dnia 13 lutego 2020 roku o zmianie ustawy - Prawo budowlane oraz niektórych innych ustaw, dokumentacja projektowa została sporządzona w oparciu o przepisy w brzmieniu obowiązującym do dnia 19 września 2020 roku, w konsekwencji czego pomiar powierzchni dokonany został według Polskiej Normy PN-ISO 9836:1997. Powierzchnię użytkową wskazano w stanie wykończonym, z uwzględnieniem tynków. Wymiary liniowe pomieszczeń podano w ścianach bez tynków. Do powierzchni użytkowej wlicza się powierzchnię pod ściankami działowymi nadającymi się do demontażu. Instalacja wodna i kanalizacyjna doprowadzona do kuchni, łazienki i WC, zakończona korkami, nie schowana w ścianach. Rozprowadzenie instalacji pod przybory leży po stronie nabywcy. Meble, biały montaż oraz drzwi wewnętrzne nie stanowią elementu wyposażenia lokalu. Deweloper zastrzega sobie możliwość wprowadzenia niewielkich zmian w dalszym etapie inwestycji. Aranżacja lokalu przedstawiona na rysunku jest przykładowa.