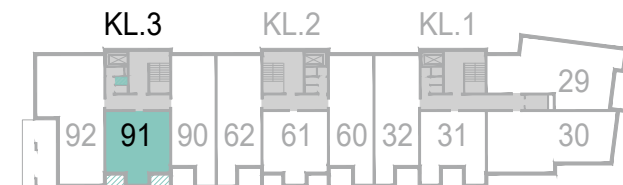
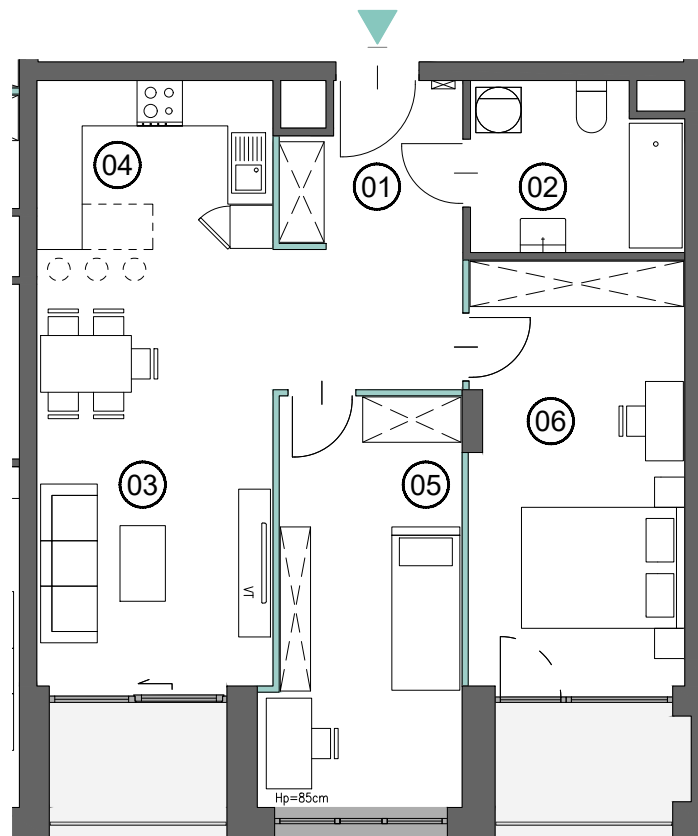


**Uwaga:**

Powierzchnie pomieszczeń, lokalizację przyborów sanitarnych, rozmieszczenie mebli podano zgodnie z projektem wykonawczym. Przedstawione rzuty mają charakter poglądowy. Podczas realizacji niektóre szczegóły mogą ulec zmianie. Powierzchnia użytkowa mieszkań uwzględnia tynki wewnętrzne gr 1,5 cm. Pomiarów pod zakup mebli, urządzeń i wyposażenia należy dokonać z natury, po zakończeniu realizacji. Elementy aranżacji mieszkania (drzwi wewnętrzne, meble, ceramika sanitarna, sprzęt AGD i RTV) nie stanowią oferty handlowej.

 \* POWIERZCHNIA POD ŚCIANKAMI DZIAŁOWYMI NADAJĄCYMI SIĘ DO DEMONTAŻU



**MIESZKANIE**

**91**

01. HALL	9.50 m <sup>2</sup>
02. ŁAZIENKA	6.04 m <sup>2</sup>
03. SALON	18.05 m <sup>2</sup>
04. KUCHNIA	6.98 m <sup>2</sup>
05. POKÓJ	13.77 m <sup>2</sup>
06. POKÓJ	15.86 m <sup>2</sup>
07. ŚCIANKI DZIAŁOWE *	1.08 m <sup>2</sup>

**POWIERZCHNIA** 71.28 m<sup>2</sup>

KOMÓRKA LOKATORSKA 1.67 m<sup>2</sup>

**SUMA** 72.95 m<sup>2</sup>

LOGGIA 7.09 m<sup>2</sup>



0 1m 2m