

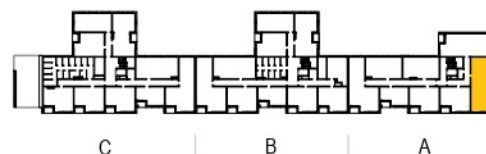


Skala 1:100

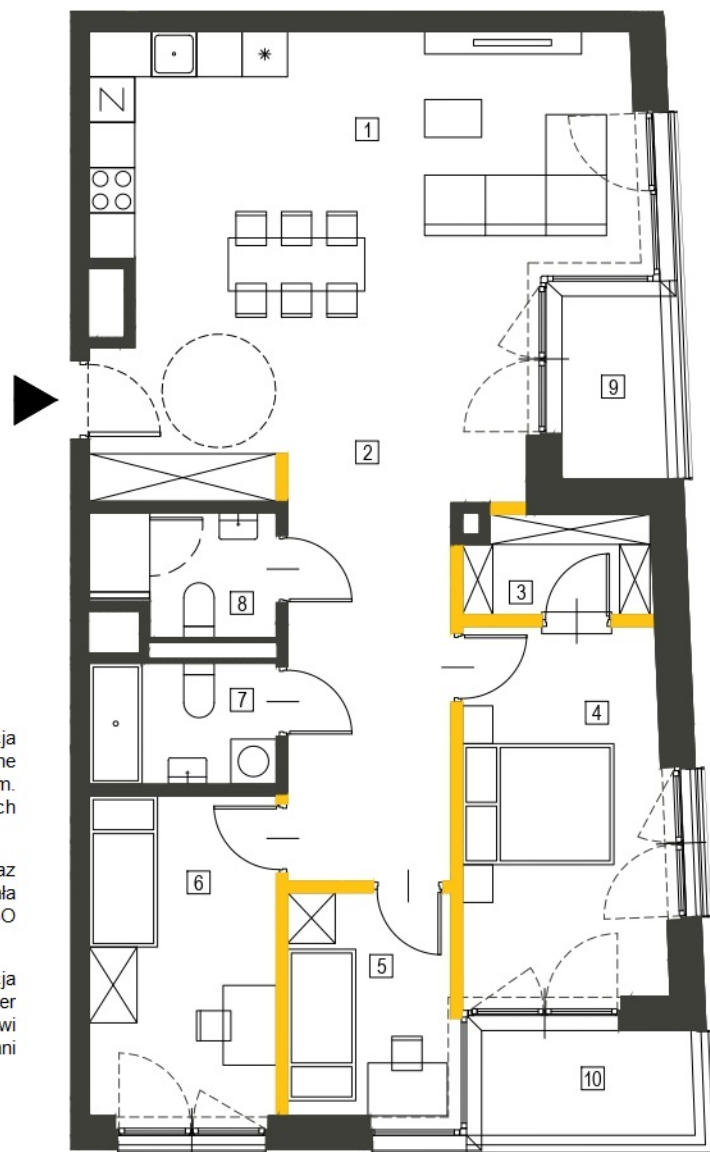
MIESZKANIE NR A.2

Piętro 1 | 4 POKOJE

Lokalizacja mieszkania



Ściany działowe z możliwością demontażu



1. Wymiary pomieszczeń, lokalizacja urządzeń i instalacji zostały podane zgodnie z projektem wykonawczym. W toku realizacji prac budowlanych mogą wystąpić nieznaczne zmiany.
2. Powierzchnia użytkowa lokali oraz pomieszczeń określona została zgodnie z normą PN-ISO 9836:2015-12.
3. Przedstawiona na rzucie aranżacja (urządzenia i meble) ma charakter wyłącznie ilustracyjny, nie stanowi przedmiotu umowy, sprzedaży ani wyposażenia lokalu.



Apartamenty Dębowa

BUDYNEK MIESZKALNY WIELORODZINNY

Łódź, ul. Dębowa / Senatorska
działki nr 63/6, 63/7, 63/9

ZESTAWIENIE POWIERZCHNI

1	Salon + kuchnia	27.81 m ²
2	Korytarz	22.50 m ²
3	Garderoba	3.19 m ²
4	Sypialnia	12.92 m ²
5	Sypialnia	6.29 m ²
6	Sypialnia	10.45 m ²
7	Łazienka	3.95 m ²
8	WC	3.69 m ²

Powierzchnia użytkowa mieszkania **90.80 m²**

Powierzchnia pod ścianami
działowymi z możliwością demontażu

9	Loggia I	3.58 m ²
10	Loggia II	4.42 m ²



Epol Holding

biuro sprzedaży

ul. Targowa 9A, 90-042 Łódź
e-mail: biuro@apartamentydebowa.pl
tel. +48 885 588 393
www.apartamentydebowa.pl