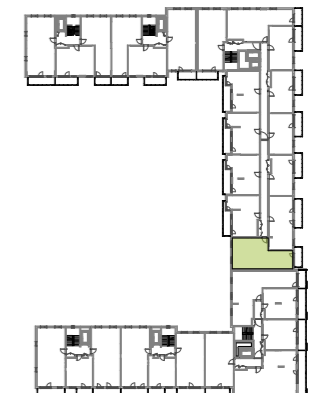
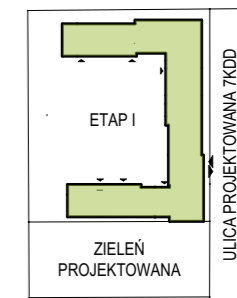


PIĘTRO	2	
LOKAL MIESZKALNY	A.3.3.69	
nr	nazwa pomieszczenia	pow (m ²)
1	KOMUNIKACJA	9,34 m ²
2	POKÓJ DZIENNY Z ANEKSEM	19,68 m ²
3	SYPIALNIA	14,04 m ²
4	SYPIALNIA	10,02 m ²
5	ŁAZIENKA	4,49 m ²
6	ŁAZIENKA	4,25 m ²
	POWIERZCHNIA POD ŚCIANKAMI DZIAŁOWYMI	1,68 m ²
	POWIERZCHNIA	63,50 m²
7	BALKON	6,05 m ²



LEGENDA:

	ŚCIANA NIEROZBIERALNA
	ŚCIANKA DZIAŁOWA NADAJĄCA SIĘ DO DEMONTAŻU
Hp=	WYSOKOŚĆ PARAPETU
	TARAS - POWIERZCHNIA UTWARDZONA

- Przedstawione w tym materiale elementy wyposażenia mają jedynie charakter poglądowy, stanowią propozycję aranżacji i nie są objęte ofertą sprzedaży lokalu mieszkalnego/usługowego przedstawioną przez ACG 22 Sp. z o.o.
 - Powierzchnia użytkowa pomieszczeń obliczona jest wg normy PN-ISO 9836:1997 „Pole powierzchni podane się w m² z dokładnością do dwóch miejsc po przecinku.” Powierzchnia użytkowa jest „obliczana dla wymiarów budynku w stanie wykończonym, na poziomie podłogi nie licząc listew przypodłogowych, progów itp.” Do powierzchni użytkowej mieszkania „wliczane są także elementy nadające się do demontażu takie jak: ścianki działowe, rury, kanały”.
 - Powierzchnie pomieszczeń zostaną ponownie określone w dokumentacji powykonawczej na podstawie pomiarów geodezyjnych dokonanych zgodnie z obowiązującymi przepisami prawa i w związku z tym mogą ulec nieznacznej zmianie w stosunku do podanych w tym materiale.
 - Wymiary pomieszczeń, lokalizację przyborów sanitarnych, podłączeń pod urządzenia sanitarne itp. podano zgodnie z projektem budowlanym. Mogą wystąpić niewielkie różnice wymiarów i usytuowania elementów powstałe w trakcie realizacji prac budowlanych.
 - Podane wymiary liniowe nie uwzględniają wykończenia tynkiem.
 - Pomiarów pod projekt aranżacji, zakup mebli, urządzeń i wyposażenia należy dokonać z natury po zakończeniu realizacji.