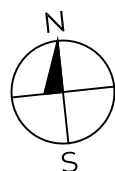
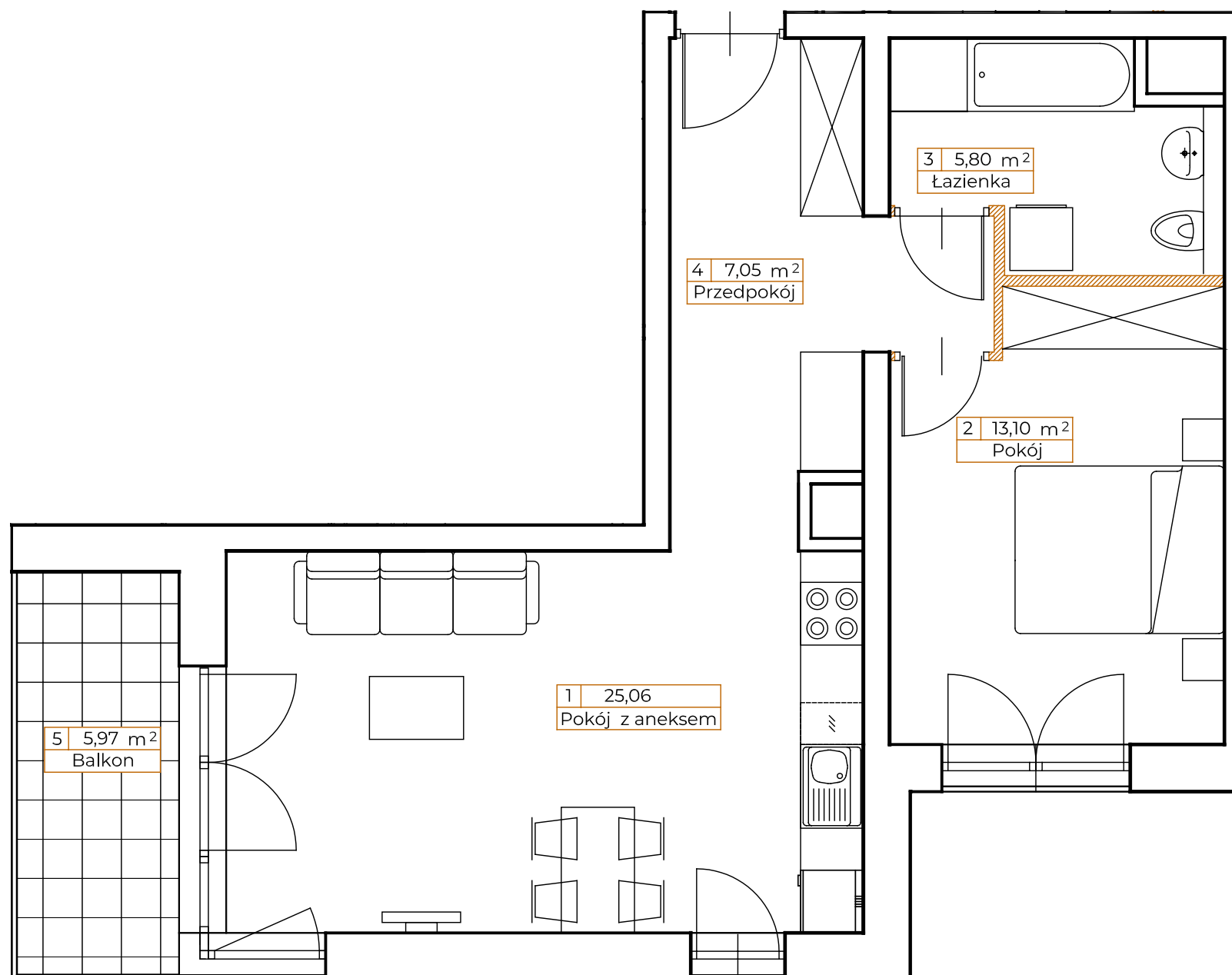
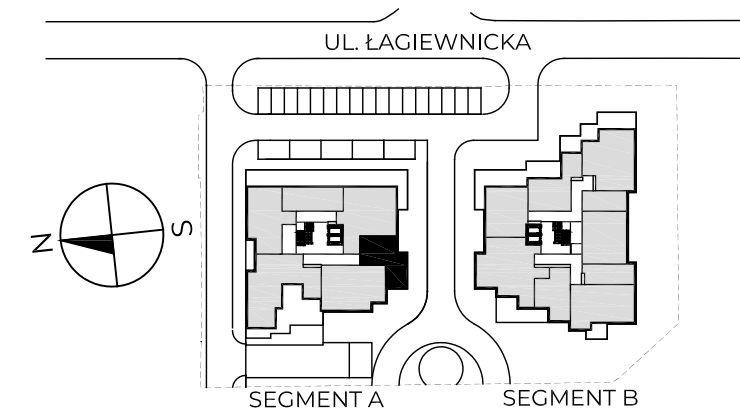


LOKAL: A59**PIĘTRO: 5****KLATKA: A****METRAŻ: 51,01m²**

● ściany nośne

● ściany działowe

0 0.5m 1m

1. Pokój z aneksem	25,06 m ²
2. Pokój	13,10 m ²
3. Łazienka	5,80 m ²
4. Przedpokój	7,05 m ²

POWIERZCHNIA UŻYTKOWA 51,01 m²

5. Balkon 5,97 m²

KONTAKT: SPRZEDAZ@NOWYMATECZNY.PL

TEL. +48 533 744 899

Powierzchnia użytkowa pomieszczeń podana jest zgodnie z rozporządzeniem Ministra Rozwoju w sprawie szczegółowego zakresu i formy projektu budowlanego z dnia 11 września 2020r. (Dz.U. z 2020 poz.1609) oraz zgodnie z PN-ISO 9836:2022-07. Wymiary i powierzchnie lokali w dalszy etapie projektowania mogą ulec nieznacznym zmianom. Podane wymiary są wymiarami w świetle pionowych przegród (ścian) w stanie surowym. Urządzenia elektryczne, sanitarne i drzwi wewnętrzne nie stanowią wyposażenia lokali, a ich rozmieszczenie jest przykładowe. Przedstawione plany mają charakter wyłącznie informacyjny i nie stanowią oferty w rozumieniu Kodeksu Cywilnego. Projekt chroniony prawem autorskim