



**BUDYNEK MIESZKALNY WIELORODZINNY
Z WYDZIELONĄ CZĘŚCIĄ USŁUGOWĄ I HOTELOWĄ**

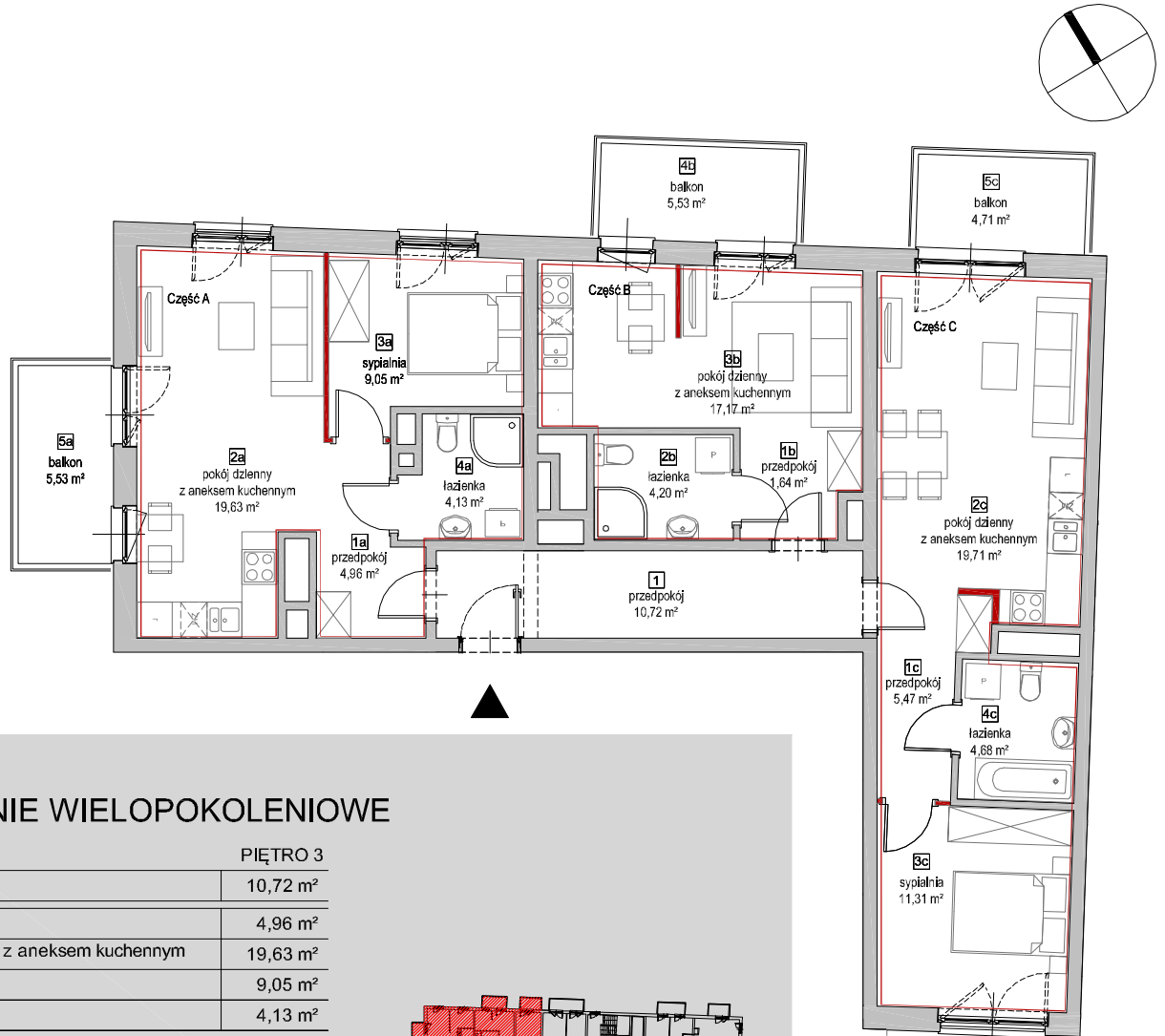
ul. Pułaskiego 48-50, Wrocław 50-443
dz. nr 30, AM-42, obręb: Południe

www.atalcitysquare.pl

e-mail: bswroclaw@atal.pl
telefon: (+48) 609 132 028



ATAL S.A. Biuro Sprzedaży Mieszkań, 51-109 Wrocław, ul. Na Polance 22F

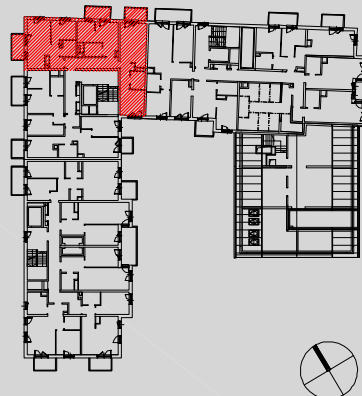


**ETAP 2
MIESZKANIE WIELOPOKOLENIOWE
A3-3-M2**

		PIĘTRO 3
1	przedpokój	10,72 m ²
1a	przedpokój	4,96 m ²
2a	pokój dzienny z aneksem kuchennym	19,63 m ²
3a	sypialnia	9,05 m ²
4a	łazienka	4,13 m ²
		37,77 m²
1b	przedpokój	1,64 m ²
2b	łazienka	4,20 m ²
3b	pokój dzienny z aneksem kuchennym	17,17 m ²
		23,01 m²
1c	przedpokój	5,47 m ²
2c	pokój dzienny z aneksem kuchennym	19,71 m ²
3c	sypialnia	11,31 m ²
4c	łazienka	4,68 m ²
		41,17 m²
powierzchnia ścian działowych możliwych do demontażu/wyburzenia		0,93 m ²

MAKSYMALNA POWIERZCHNIA UŻYTKOWA 113,60 m²

5a	balkon	5,53 m ²
4b	balkon	5,53 m ²
5c	balkon	4,71 m ²



- Wymiary pomieszczeń, lokalizację przyborów sanitarnych i inne podano na podstawie projektu budowlanego. W toku budowy mogą wystąpić różnice w stosunku do stanu wynikającego z projektu, wynikające ze specyfiki prac budowlanych.
- Powierzchnia jest obliczona w świetle pionowych przegród w stanie wykończonym, przy uwzględnieniu tynków i okładzin o grubości 1,5cm, na poziomie podłogi bez uwzględnienia listew przypodłogowych, progów itp. Wymiary są podane w stanie bez wykończenia.
- Powierzchnia użytkowa lokali oraz pomieszczeń określona jest na podstawie rozporządzenia Ministra Transportu, Budownictwa i Gospodarki Morskiej z dnia 25.04.2012 r. w sprawie szczegółowego zakresu i formy projektu budowlanego oraz przy uwzględnieniu treści Polskiej Normy PN-ISO 9836. Powierzchnia użytkowa uwzględnia powierzchnię elementów nadających się do demontażu i rozbiórki (rury, kanały i ścianki działowe), nie uwzględnia natomiast powierzchni otworów na drzwi i okna oraz nisze w elementach zamykających.