

C.5.5 | 5 pokoi | 90.14 m²

www.lesnasonata.pl | tel. +58 500 85 75

LEŚNA sonata

by **CORDIA**

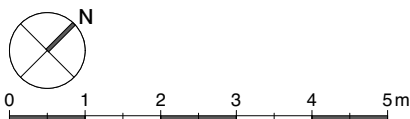
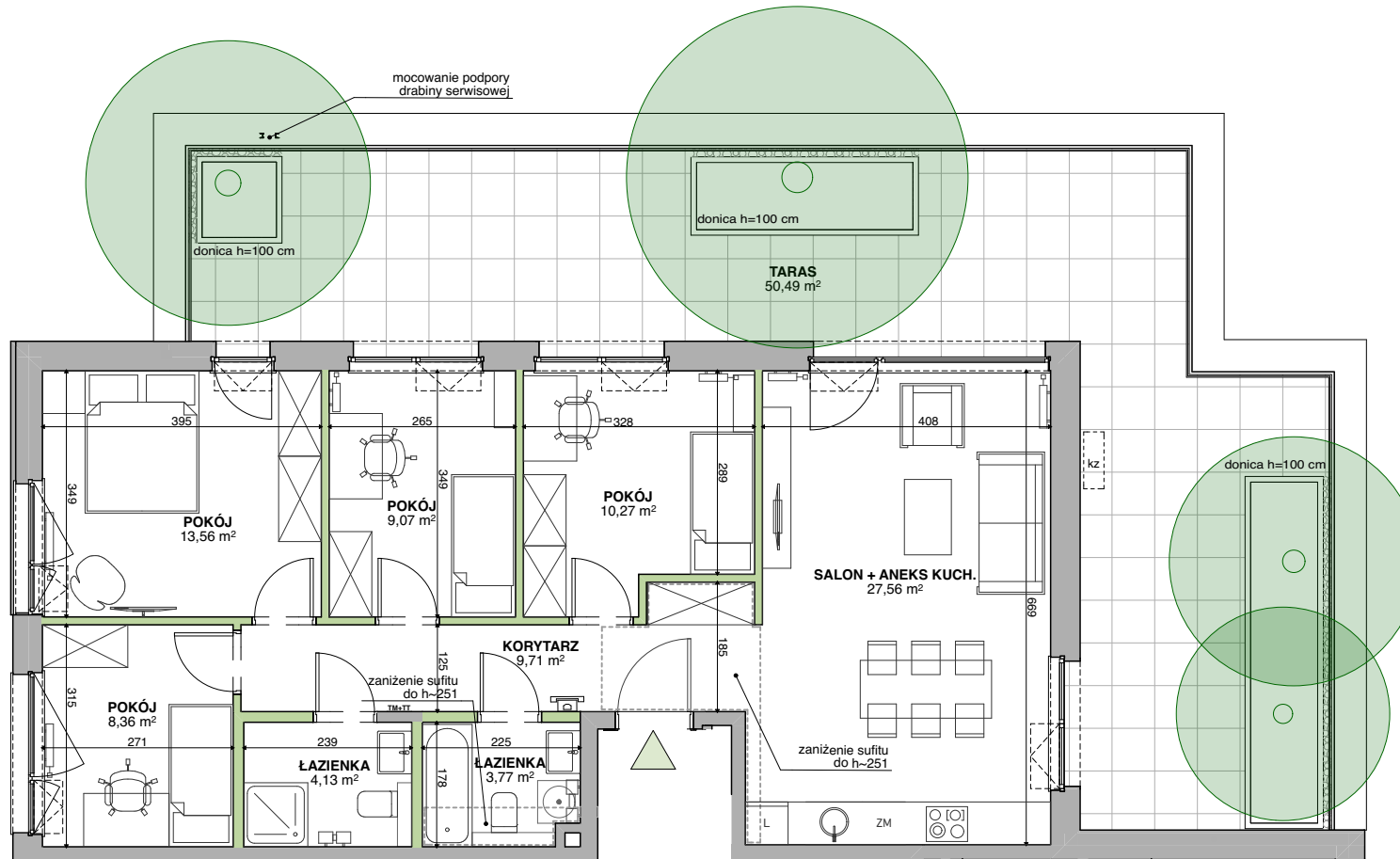
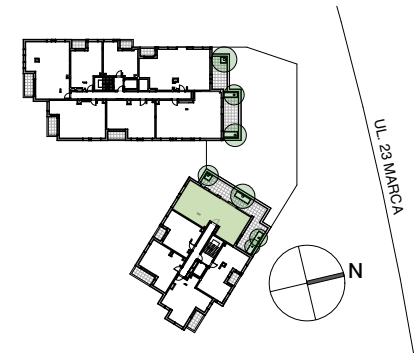
KARTA LOKALU MIESZKALNEGO

MIESZKANIE **C.5.5**
PIĘTRO **5**
ILOŚĆ POKOI **5**

ZESTAWIENIE POWIERZCHNI

KORYTARZ	9,71 m ²
ŁAZIENKA	3,77 m ²
ŁAZIENKA	4,13 m ²
POKÓJ	8,36 m ²
POKÓJ	13,56 m ²
POKÓJ	9,07 m ²
POKÓJ	10,27 m ²
SALON + ANEKS KUCH.	27,56 m ²
POW. UŻYTKOWA	86,43 m²
POW. PRZEGRÓD	3,71 m ²
POW. ROZLICZENIOWA	90,14 m²
TARAS	50,49 m ²

POŁOŻENIE NA KONDYGNACJI



SCIANY MOŻLIWE DO REARANŻACJI

SCIANY NIEDEMONTOWALNE

- DONICA WYPEŁNIONA ZASYPEM Z NASADZENIAMI DRZEW - część nieruchomości wspólnej
- OBNIŻENIE SUFITU
- BALUSTRADA
- LOKALIZACJA WIDÉODOMOFONU
- TM+TT TABLICA MIESZKANIOWA + TELETECHNICZNA
- MOŻLIWA LOKALIZACJA ZEWN. JEDNOSTKI KLIMATYZACJI

DEWELOPER

CORDIA

www.cordiapolska.pl

PROJEKTANT

**WOLSKI
architekci**

www.wolskiarchitekci.pl

Karta ma jedynie znaczenie poglądowe i przedstawia przykładową aranżacją lokalu. mogą wystąpić różnice wymiarów i usytuowania elementów powstałe w trakcie realizacji prac budowlanych. Wymiary pomieszczeń, lokalizację przyborów sanitarnych, rozmieszczenie punktów instalacyjnych itp. podano zgodnie z projektem wykonawczym. Powierzchnia użytkowa lokalu jest określona na podstawie Rozporządzenia Ministra Transportu, Budownictwa i Gospodarki Morskiej z dnia 25 kwietnia 2012 r. w sprawie szczegółowego zakresu i formy projektu budowlanego, zgodnie z zasadami zawartymi w polskiej normie PN-ISO 9836:1997. Powierzchnia użytkowa lokalu jest obliczana w metrach kwadratowych z dokładnością do dwóch miejsc po przecinku. Powierzchnia rozliczeniowa została wyliczona zgodnie z zasadami szczegółowo opisanymi w umowie deweloperskiej/przedwstępnej. Przedstawiona aranżacja i wykończenie mają charakter wyłącznie przykładowy, w szczególności jedynie przykładowe - i nie wchodzące w skład oferty oraz wykończenia zbywanego lokalu są elementy aranżacyjne (meble, AGD, elementy dekoracyjne, ozdoby itp.). Podane na karcie wymiary pomieszczeń są poglądowe, wskazano je zgodnie z projektem wykonawczym [bez uwzględnienia grubości tynków], w świetle pionowych przegród [ścian] w stanie surowym. Karta nie stanowi publicznego zapewnienia Dewelopera co do właściwości lokalu.