

VILLA

58.09m²

powierzchnia
użytkowa
netto

Jednopoziomowe mieszkanie z balkonem,
3-pokojowe, 2 piętro

R/V-28 / 13

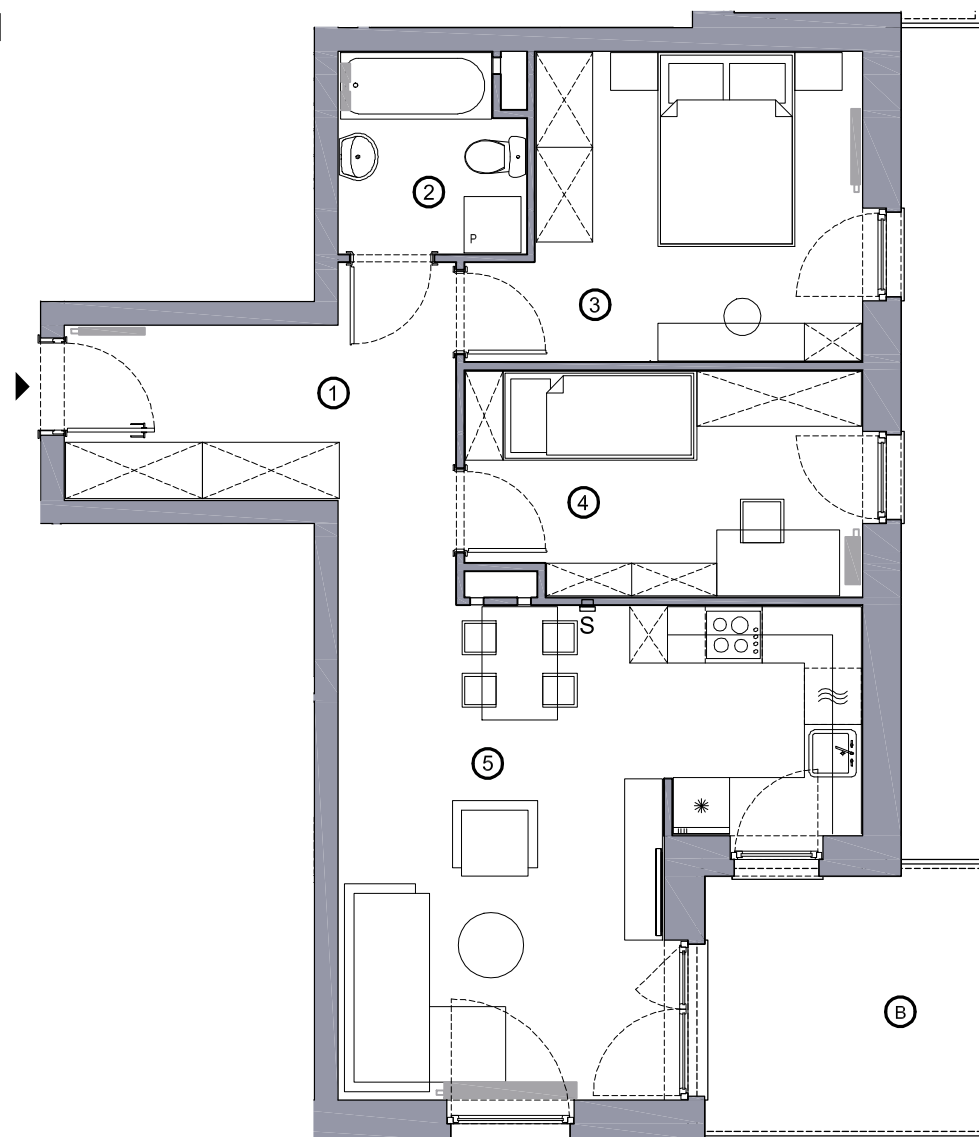
os. Dąbrówka - Leśna Polana, Dopiewiec

www.dabrowka.com.pl

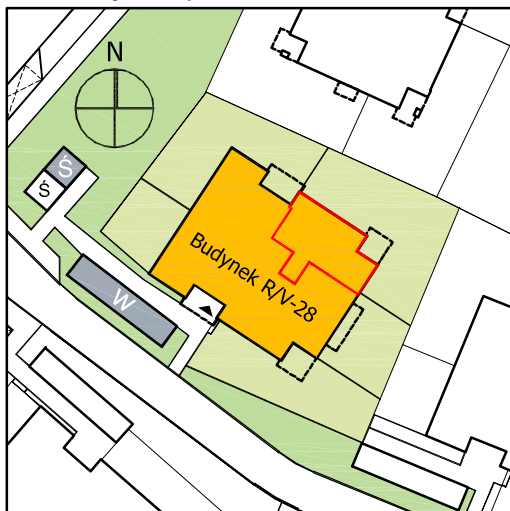
| | | |
|---|--------------------------------------|----------------------|
| ① | Korytarz | 9.71 m ² |
| ② | Łazienka | 3.92 m ² |
| ③ | Sypialnia 01 | 11.99 m ² |
| ④ | Sypialnia 02 | 9.66 m ² |
| ⑤ | Pokój dzienny z aneksem kuchennym | 22.81 m ² |
| B | Balkon | 8.06 m ² |








RZUT MIESZKANIA



Lokalizacja budynku VILLA R/V-28



-  Lokalizacja mieszkania w budynku
-  Wejście do budynku
-  Parking
-  Wiata śmietnikowa
-  Wiata na rowery

Niniejsze informacje, w tym wymiary mają charakter poglądowy i mogą nieznacznie odbiegać od ostatecznego projektu realizacyjnego

Biurow sprzedaży
ul. Promenada 5, Dopiewiec
tel. [61] 890 12 12
e-mail: linea@dabrowka.com.pl


SIŁA MIASTOTWÓRCZA