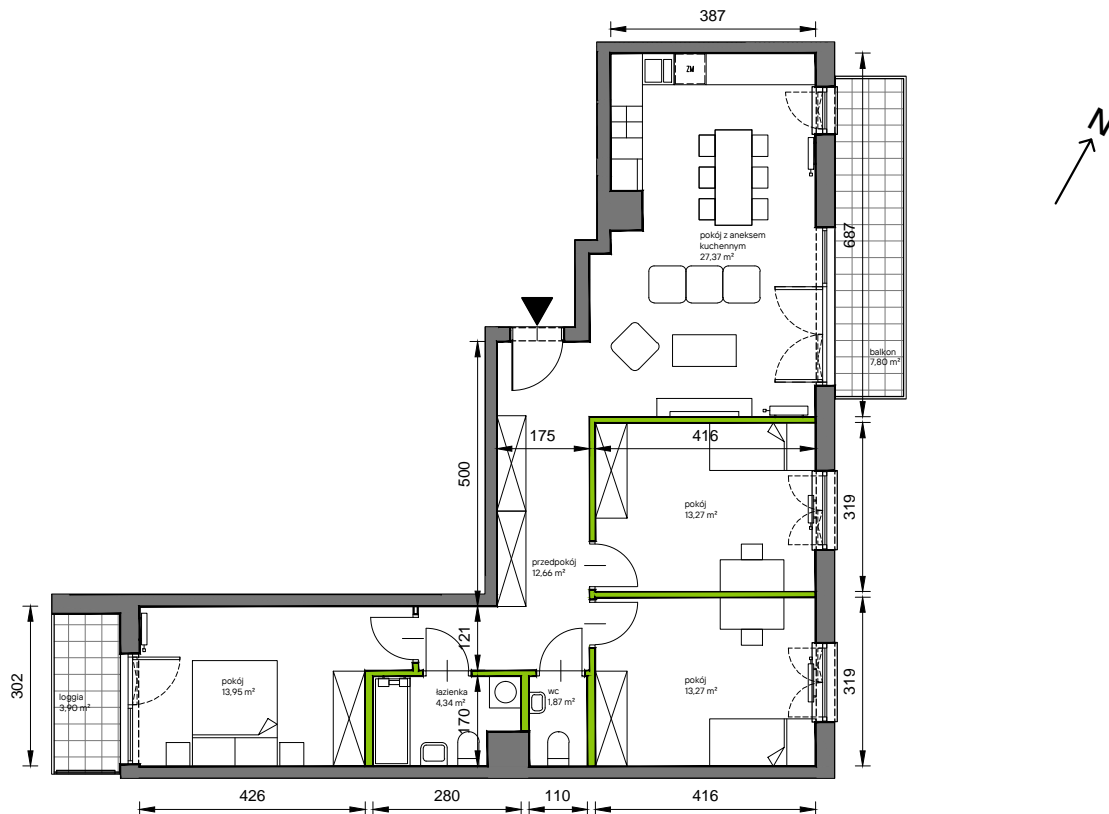


# Słoneczne Miasteczko

## nr B.064

Powierzchnia **86,73 m<sup>2</sup>**

**Piętro 2**



Aranżacja mieszkania jest przykładowa

Rzut kondygnacji **Piętro 2**

Plan osiedla **Budynek B**

przedpokój	12,66 m <sup>2</sup>
łazienka	4,34 m <sup>2</sup>
wc	1,87 m <sup>2</sup>
pokój z aneksem kuchennym	27,37 m <sup>2</sup>
pokój	13,27 m <sup>2</sup>
pokój	13,27 m <sup>2</sup>
pokój	13,95 m <sup>2</sup>
<b>Razem</b>	<b>86,73 m<sup>2</sup></b>
+balkon	7,80 m <sup>2</sup>
+loggia	3,90 m <sup>2</sup>

U nas nigdy nie płacisz za powierzchnię pod ścianami działowymi

