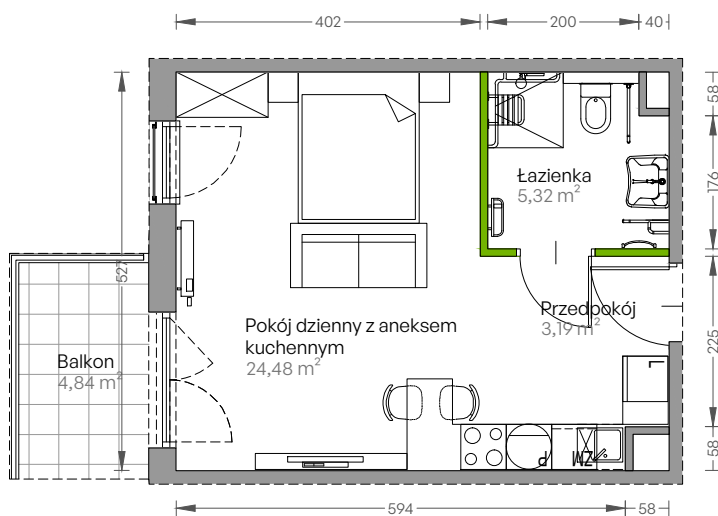


# Centralna Vita

## nr E.125

Powierzchnia **32,99 m<sup>2</sup>**

**Piętro 6**

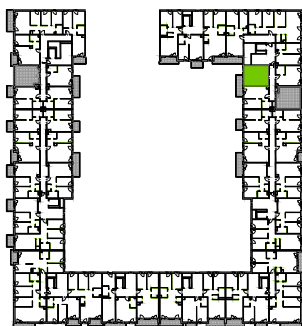


Aranżacja mieszkania jest przykładowa

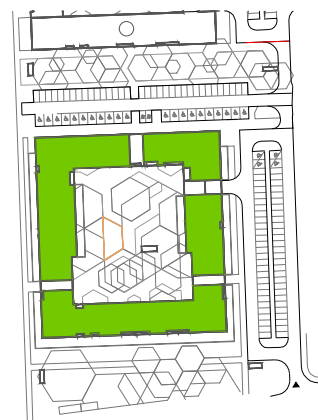
### Powierzchnia użytkowa

przedpokój	3,19 m <sup>2</sup>
pokój dzienny z aneksem kuchennym	24,48 m <sup>2</sup>
łazienka	5,32 m <sup>2</sup>
<b>Razem</b>	<b>32,99 m<sup>2</sup></b>
+balkon	4,84 m <sup>2</sup>

### Rzut kondygnacji Piętro 6



### Plan osiedla Budynek E



U nas nigdy nie płacisz za powierzchnię pod ścianami działowymi!

Powierzchnia użytkowa wg PN-ISO 9836:1997

