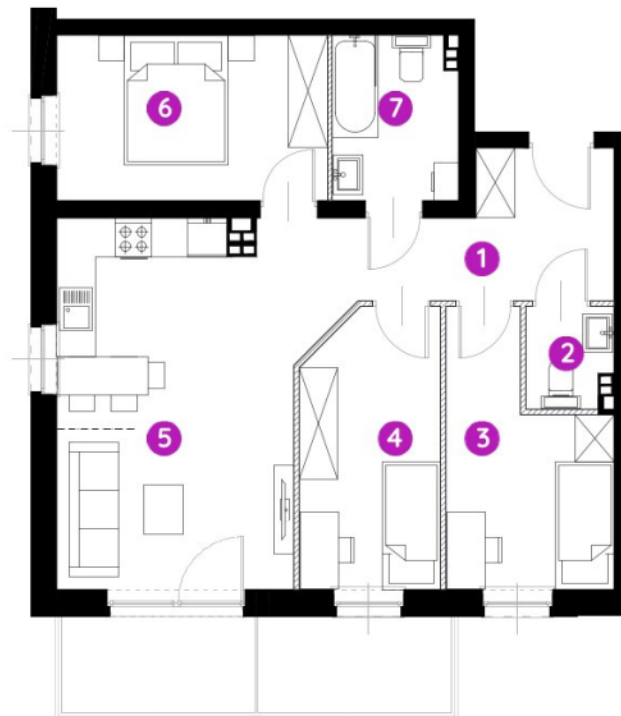


# Murapol Osiedle Dynamia

Gdynia | ul. Wiczlińska



mieszkanie **1.A.1.10**

piętro **1**

budynek **1**

1. przedpokój **9,79 m<sup>2</sup>**

2. wc **1,96 m<sup>2</sup>**

3. sypialnia **8,81 m<sup>2</sup>**

4. sypialnia **9,03 m<sup>2</sup>**

5. salon z aneksem kuch. **19,79 m<sup>2</sup>**

6. sypialnia **10,60 m<sup>2</sup>**

7. łazienka **4,79 m<sup>2</sup>**

metraż **64,77 m<sup>2</sup>**

balkon **9 m<sup>2</sup>**



0 1 2 5m

Podziałka podana z tolerancją +/- 5%

Aranżacja mieszkania ma charakter poglądowy.

Biuro Sprzedaży: Gdynia, ul. Wiczlińska 107 - **T: 58 355 53 33, M: gdynia@murapol.pl**. Centrala: Bielsko-Biała, ul. Dworkowa 4, T: 33 819 33 33, M: sekretariat@murapol.pl, **murapol.pl**

Powierzchnia liczona wg PN-ISO 9836; 2022-07. Na etapie projektu wykonawczego i realizacji obiektu mogą wystąpić korekty w powierzchni lokali i układzie ścian, powierzchnia liczona w stanie wykończonym. Do obliczeń przyjęto 1,5 cm tynku. .