



BUDYNEK WIELORODZINNY Z GARAŻEM PODZIEMNYM

Kraków, ul. Przewóz 42
fragmenty dz. nr 31/50, 31/60, obręb 19 Podgórze

www.przewoz42.pl

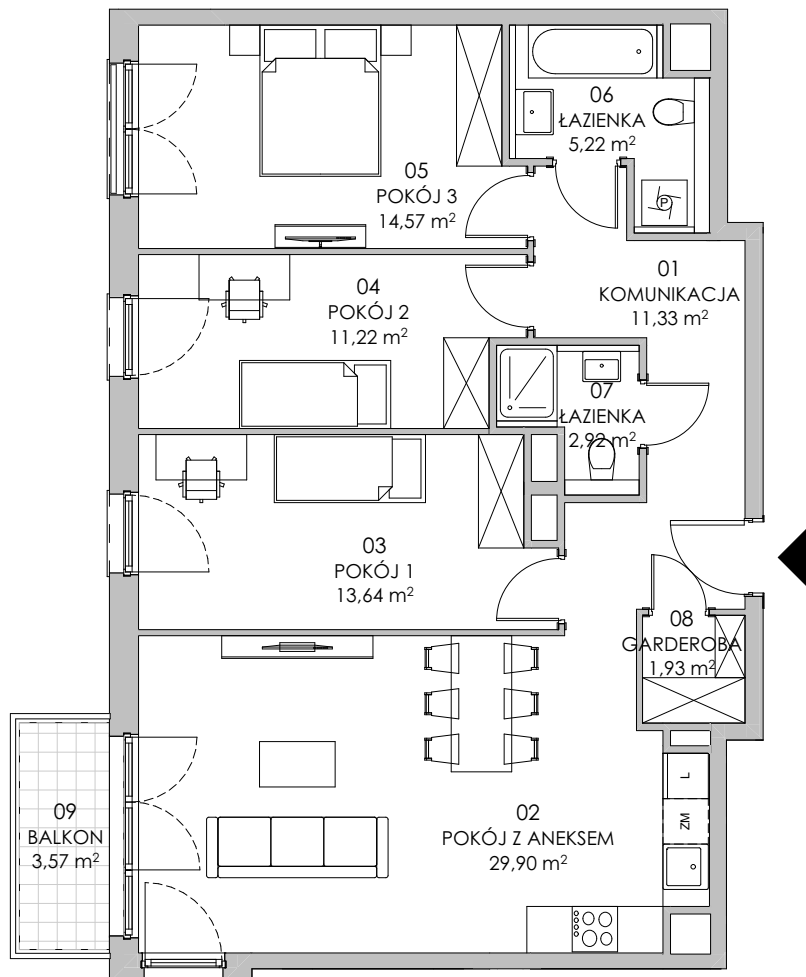
e-mail: bsmkrakow@atal.pl

Biuro Sprzedaży, 30-701 Kraków, ul. Zabłocie 23/18

PRZEWÓZ 42

A T A L

BUDYNEK B

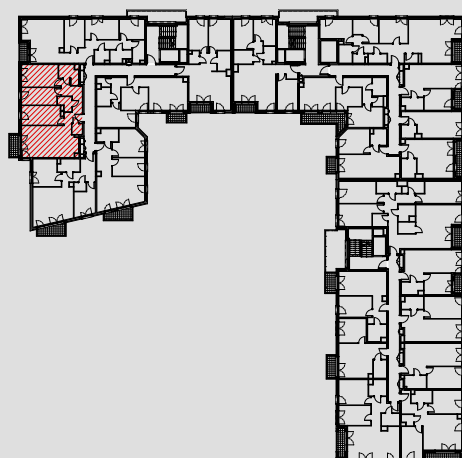


MIESZKANIE: BI.1.M11

CZTEROPOKOJOWE

PIĘTRO 1
[m²]

01	KOMUNIKACJA	11,33
02	POKÓJ Z ANEKSEM	29,90
03	POKÓJ 1	13,64
04	POKÓJ 2	11,22
05	POKÓJ 3	14,57
06	ŁAZIENKA	5,22
07	ŁAZIENKA	2,92
08	GARDEROBA	1,93
POWIERZCHNIA UŻYTKOWA		90,73 m²
09	BALKON	3,57



BUDYNEK B
KLATKA 1



1. Wymiary pomieszczeń, lokalizację przyborów sanitarnych i inne podano na podstawie projektu budowlanego. W toku budowy mogą wystąpić różnice w stosunku do projektu, wynikające ze specyfiki prac budowlanych.

2. Powierzchnia użytkowa jest obliczona w świetle pionowych przegród w stanie wykończonym, na poziomie podłogi, bez uwzględnienia listew przypodłogowych, progów itp.

3. Powierzchnia lokali oraz pomieszczeń określona jest na podstawie rozporządzenia Ministra Rozwoju w sprawie szczegółowego zakresu i formy projektu budowlanego z dnia 11 września 2020 r. oraz przy uwzględnieniu treści Polskiej Normy PN-ISO 9836:2022-07.