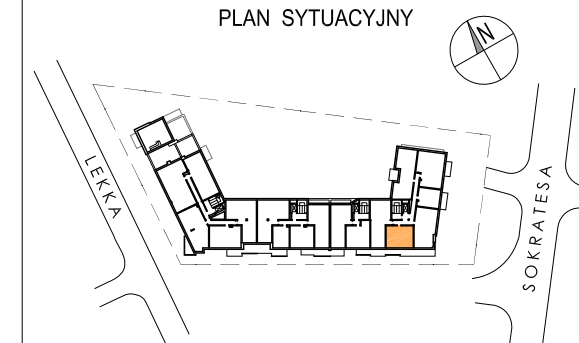


WIELORODZINNY BUDYNEK MIESZKALNY
Z USŁUGAMI W PARTERZE I GARAŻEM PODZIEMNYM
WRAZ Z PARKINGIEM NA POZIOMIE TERENU
ul. Sokratesa 11A, Warszawa

PLAN SYTUACYJNY



3 PIĘTRO / KLATKA A

MIESZKANIE nr A.03.05

LICZBA POKOI	POWIERZCHNIA UŻYTKOWA	WYSOKOŚĆ (w stanie deweloperskim)
2	44.69 m ²	2.64 m

WYKAZ POWIERZCHNI POMIESZCZEŃ

1. HOL	5.08 m ²
2. SALON Z ANEKSEM KUCHENNYM	23.90 m ²
3. SYPIALNIA	11.00 m ²
4. ŁAZIENKA	3.62 m ²
5. BALKON	12.90 m ²
POWIERZCHNIA POD ŚCIANKAMI NADAJĄCYMI SIĘ DO DEMONTAŻU	1.09 m ²

INNE MIESZKANIA O PODOBNYM UKŁADZIE

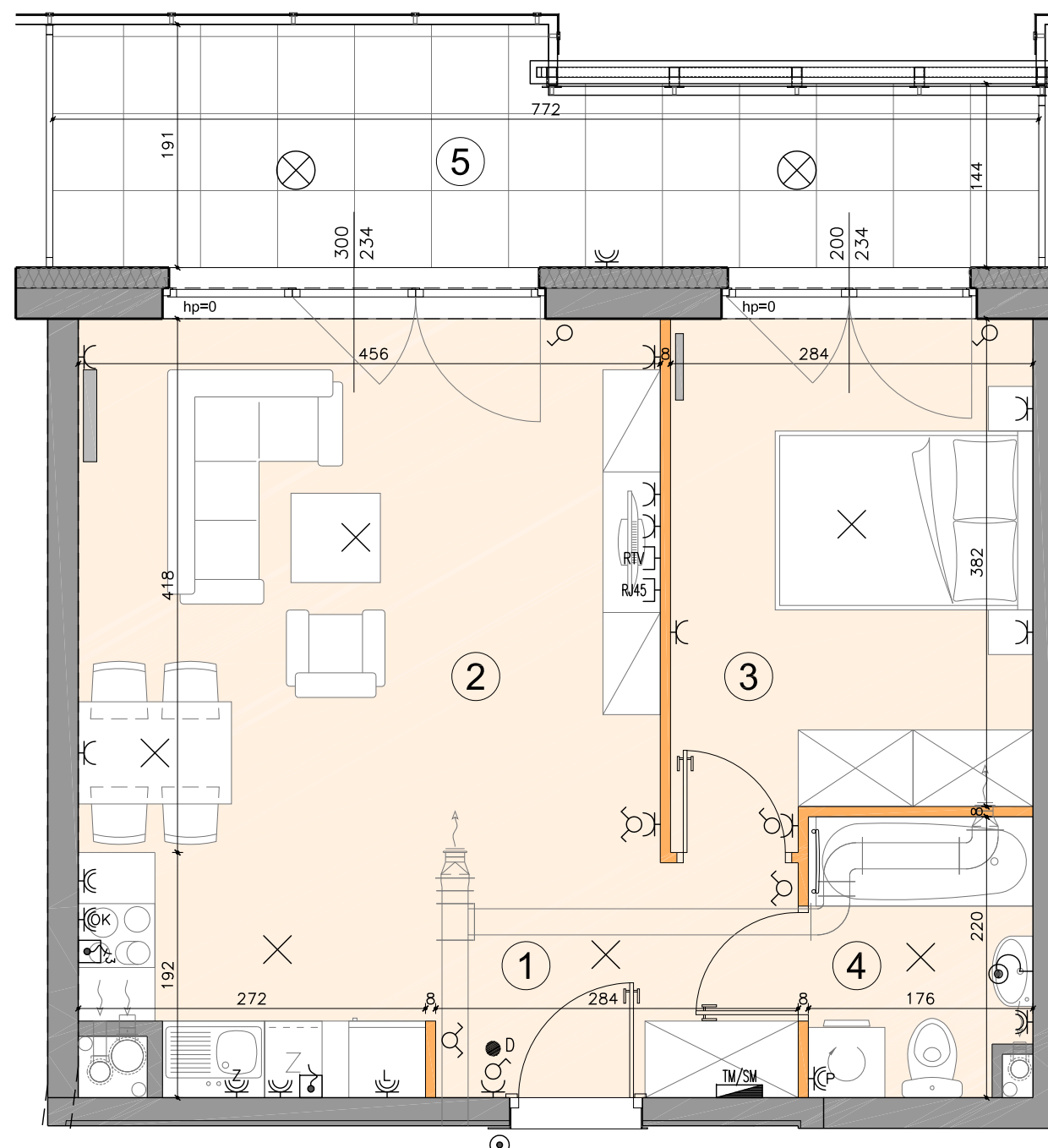
PIĘTRO	0	1	2	3	4	5	6	7	8
NR	-	A.01.05	A.02.05	-	A.04.05	-	-	-	-



Matexi Polska Sp. z o.o.
Al. Jana Pawła II 29, 00-867 Warszawa
www.matexipolska.pl



Al. Jerozolimskie 99 lok.37
02-001 Warszawa tel. 22 619-35-09
biuro@ps-architekci.pl



	ściana rozbiegająca		tablica mieszkaniowa elektryczna TM		łącznik oświetleniowy 1-biegunowy		gniazdo wtykowe pojedyncze
	ściana nierozbiegająca		TSM skrzynka mieszkaniowa multimedialna		łącznik oświetleniowy 2-biegunowy		gniazdo wtykowe bryzgoszczelne (ogólne)
	obniżenia		przycisk dzwonka		łącznik oświetleniowy schodowy		gniazdo wtykowe bryzgoszczelne (pralka)
	wygrozdzenie ogródka		domofon z funkcją dzwonka		wypust oświetleniowy sufitowy		gniazdo wtykowe bryzgoszczelne (łódówka)
	balustrada pełna		zewnętrzna oprawa ścienna (kinkiet)		wypust oświetleniowy ścienny (kinkiet)		gniazdo wtykowe bryzgoszczelne (okap)
	balustrada szklana		zewnętrzna oprawa sufitowa		wypust; zapas 0,50m		gniazdo wtykowe bryzgoszczelne (zmywarka)
			puszka przyłączeniowa kuchni elektrycznej		gniazdo RTV (RTV+SAT)		
			grzejnik płytowy		gniazdo RJ45		
			grzejnik drabinkowy				
			pion kanalizacyjny				
			pion wentylacyjny sufitowy				
			pion wentylacyjny okapowy				
			wentylacja mechaniczna - rekuperacja (kratka nawiewu wymaga pozostawienia niezabudowanej przestrzeni - 30cm od sufitu)				

KARTA KATALOGOWA JEST ZAŁĄCZNIKIEM DO UMOWY ZGODNIE Z PN-ISO 9836: 1997 - POWIERZCHNIA UŻYTKOWA LOKALU JEST OBLICZANA W METRACH KWADRATOWYCH Z DOKŁADNOŚCIĄ DO DWÓCH MIEJSC PO PRZECINKU, DLA WYMIARÓW LOKALU W STANIE WYKOŃCZENIA NA POZIOMIE PODŁOGI. DO POWIERZCHNI UŻYTKOWEJ WLICZA SIĘ POWIERZCHNIĘ ELEMENTÓW NADAJĄCYCH SIĘ DO DEMONTAŻU (RURY, KANAŁY, ŚCIANKI DZIAŁOWE) WSZYSTKIE WYMIARY PODANE SĄ W STANIE SUROWYM, BEZ WYKOŃCZENIA ŚCIAN (TYNK, GLAZURA) WYMIARY I POWIERZCHNIE MOGĄ ULEC ZMIANOM. INSTALACJE ORAZ URZĄDZENIA ELEKTRYCZNE, SANITARNE I DRZWI WEWĘTRZNE NIE STANOWIĄ WYPOSAŻENIA LOKALI. PRZEDSTAWIONO PRZYKŁADOWE ROZMIESZCZENIE URZĄDZEŃ SANITARNYCH I KUCHENNYCH. PODŁOŻA POD POSADZKI WYKONANE ZE SZLICHTY. NA WARSTWY WYKOŃCZENIOWE PODŁÓG PRZEWDZIĄNO 2 CM. ZABRANIA SIĘ INGERENCJI W ELEMENTY NOŚNE BUDYNKU ORAZ SZACHTY INSTALACYJNE.