

## ZAŁĄCZNIK NR 1 DO PROSPEKTU INFORMACYJNEGO

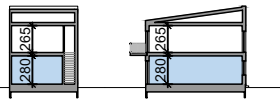
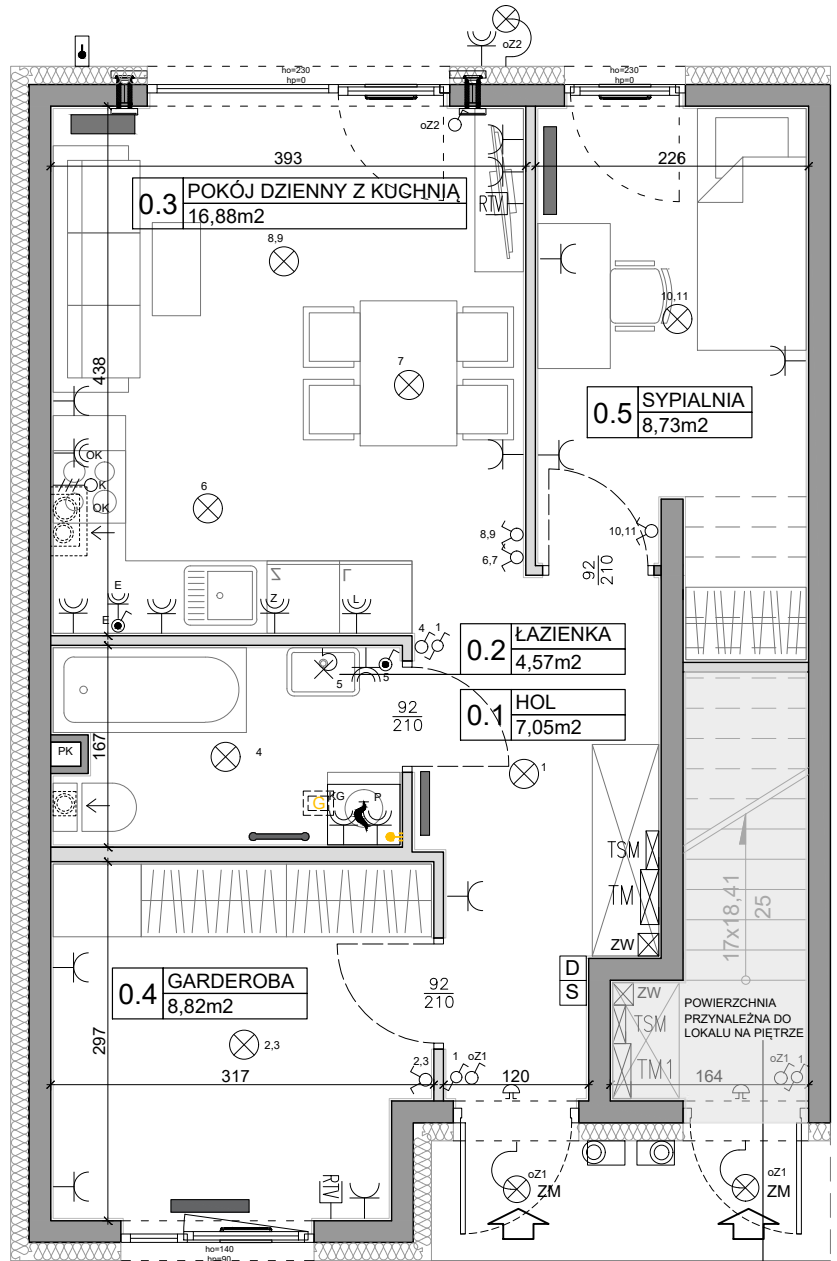
Inwestycja: Manufaktura Marki 2  
Marki, ul. Stawowa  
Oznaczenie lokalu: 35

Lokal na parterze

Powierzchnia ogrodu: ok. 201 m<sup>2</sup>

Powierzchnia Użytkowa 46,05 m<sup>2</sup>  
Powierzchnia pod Ściankami i Schodów 1,98 m<sup>2</sup>  
**Łączna Powierzchnia Lokalu 48,03 m<sup>2</sup>**

0 1 2m



L.p.	Pomieszczenie	Powierzchnia użytkowa [m <sup>2</sup> ]*	Powierzchnia o wysokości 1,40m ≤ h ≤ 2,20m (wliczona do pow. uż. lokalu w 50%)	Powierzchnia o wysokości h ≤ 1,40m (nie wliczona do pow. uż. lokalu)
0.1	HOL	7,05	0,00	0,00
0.2	ŁAZIENKA	4,57	0,00	0,00
0.3	POKÓJ DZIENNY Z KUCHNIĄ	16,88	0,00	0,00
0.4	SYPIALNIA	8,82	0,00	0,00
0.5	SYPIALNIA	8,73	0,59	0,00
<b>RAZEM</b>		<b>46,05</b>	<b>0,59</b>	<b>0,00</b>
<small>POMIARU POWIERZCHNI UŻYTKOWEJ BUDYNKU MIESZKALNEGO I LOKALU DOKONUJE SIĘ NA ZASADACH OKREŚLONYCH W ROZPORZĄDZENIU MINISTRA ROZWOJU Z DNIA 11 WRZEŚNIA 2020 ROKU W SPRAWIE SZCZEGÓŁOWEGO ZAKRESU I FORMY PROJEKTU BUDOWLANEGO (DZ.U. Z 2022 R., POZ.1679), PRZY CZYM POMIARU DOKONUJE SIĘ NA POZIOMIE PODŁOGI, Z DOKŁADNOŚCIĄ DO 0,01M<sup>2</sup> (JEDNA SETNA METRA KWADRATOWEGO), W MIESZKANIU W STANIE CAŁKOWICIE WYKONCZONYM, A WIĘC Z TYNKAMI. JEDNOCZEŚNIE ŁĄCZNA POWIERZCHNIA LOKALU UWZGLĘDNIĄ POWIERZCHNIĘ UŻYTKOWĄ ORAZ POWIERZCHNIĘ POD ŚCIANKAMI I SCHODÓW. WYMIARY PODANE NA RYSUNKU ODNOSZĄ SIĘ DO STANU SUROWEGO BUDYNKU (NIE UWZGLĘDNIĄJĄ GRUBOŚCI TYNKU).</small>				
<b>POWIERZCHNIA UŻYTKOWA</b>			<b>46,05</b>	
<b>POWIERZCHNIA POD ŚCIANKAMI</b>			<b>1,98</b>	
<b>RAZEM</b>			<b>48,03</b>	

### OZNACZENIA ELEKTRYCZNE:

- TM TABLICA MIESZKANIA
- TSM SKRZYNIKA TELETECHNICZNA
- D DOMOFON
- S STEROWNIK C.O.
- ⊙ ŁĄCZNIK DZWONKOWY
- ⊙ WYPUST ŚWIETLNY
- ⊙ WYPUST ŚWIETLNY ŚCIENNY
- ZM WYPUST ŚWIETLNY ŚCIENNY Z CZUJNIKIEM ZMIERZCHU
- ⊙ ŁĄCZNIK JEDNOBIEGUNOWY
- ⊙ ŁĄCZNIK SCHODOWY
- ⊙ ŁĄCZNIK GRUPOWY
- ⊙ GNIAZDO 1xL-N+PE
- ⊙ GNIAZDO 1-fz BOLCEM OCHRONNYM 16A, IP44
- ⊙ WYPUST TRÓJFAZOWY
- ⊙ GNIAZDO ANTENOWE
- ⊙ WYPUST JEDNOFAZOWY (DO WENTYLATORA)

### OZNACZENIA GNIAZD:

- L - lodówka, h= 0,6m
  - OK - okap, h= 2,0m
  - K - kuchnia, h= 0,6m
  - Z - zmywarka, h= 0,6m
  - P - pralka, h= 1,1m
  - E - oświetlenie szafek h= 2,2m
  - G - gniazdo grzałki grzejnikowej
- pozostałe gniazda:  
kuchnia, łazienka - h= 1,1m  
pozostałe pom. - h= 0,3m

### OZNACZENIA C.O. I GAZ:

- GRZEJNIK PŁYTOWY
- GRZEJNIK ŁAZIENKOWY
- GAZ
- PION GAZOWY SUFITOWY
- KOCIOL GAZOWY

### OZNACZENIA WENTYLACJI:

- WYWIEW (W ZABUDOWIE SUFITOWEJ) GK
- WYWIEW OD OKAPU
- KANAŁ WENTYLACYJNY
- NAWIETRZNIK OKIENNY
- NAWIETRZNIK ŚCIENNY

### OZNACZENIA WOD-KAN:

- PK PION KANALIZACYJNY
- ZW ZAWÓR WODY
- KRAN ZEWNĘTRZNY

### OZNACZENIA POZOSTAŁE:

- ho= WYSOKOŚĆ OKNA
- hp= WYSOKOŚĆ PARAPETU WĘWNETRZNEGO
- ŚCIANY ZEWNĘTRZNE LOKALU I SZCZYTU
- ŚCIANKI MOŻLIWE DO REARANŻACJI

### UWAGI:

- WYMIARY OTWORÓW DRZWIOWYCH PODANO W ŚWIETLE OŚCIEŻY
- PODANA SKALA DOTYCZY STANU SUROWEGO I MA CHARAKTER ORIENTACYJNY.
- PODANE POWIERZCHNIE I WYMIARY LINIOWE MAJĄ CHARAKTER ORIENTACYJNY I MOGĄ ULEĆ KOREKCE NA PODSTAWIE INWENTARYZACJI WG OBIAMIARU PO WYKONANIU BUDYNKU
- PUNKTY INSTALACJI ELEKTRYCZNYCH I SANITARNYCH MOGĄ ULEĆ KOREKTOM ZE WZGLĘDÓW TECHNICZNYCH.