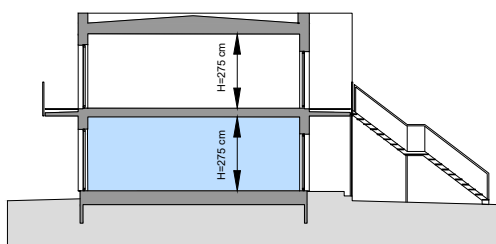
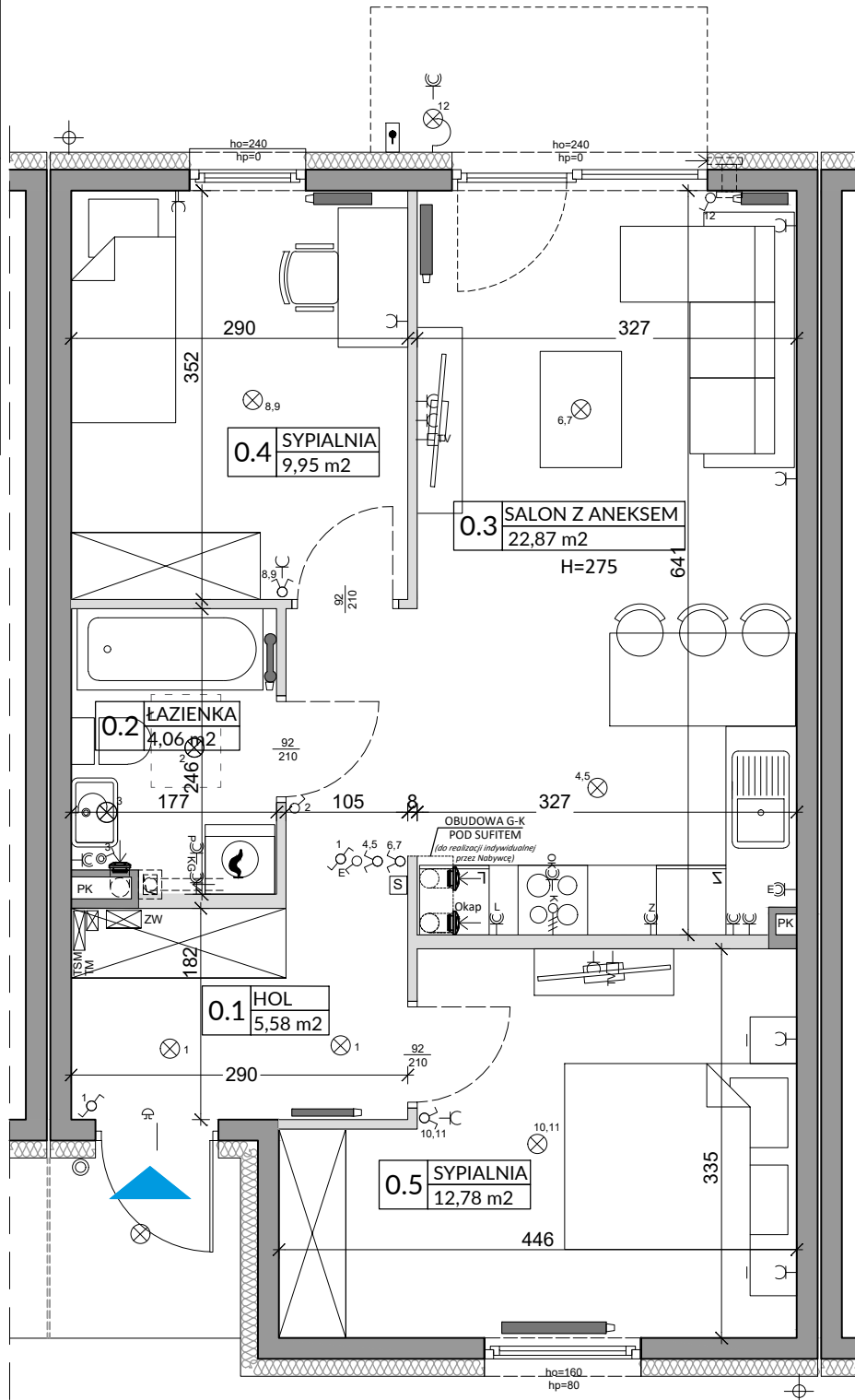


ZAŁĄCZNIK NR 1 DO PROSPEKTU INFORMACYJNEGO

Inwestycja: Osiedle Młodych
Janczewice k. Warszawy, ul. Jedności

Oznaczenie lokalu: **16A**
Powierzchnia Użytkowa lokalu na Parterze **55,24 m²**
Powierzchnia pod Ściankami **2,15 m²**
Łączna Powierzchnia Lokalu na Parterze 57,39 m²
Powierzchnia Ogrodu / Balkonu **ok.34 m²**

0 1 2m



L.p.	Pomieszczenie	Powierzchnia użytkowa [m ²]*	Powierzchnia o wysokości 1,40m ≤ h ≤ 2,20m (wliczona do pow. uż. lokalu w 50%)	Powierzchnia o wysokości h ≤ 1,40m (nie wliczona do pow. uż. lokalu)
0.1	HOL	5,58	0,00	0,00
0.2	ŁAZIENKA	4,06	0,00	0,00
0.3	SALON Z ANEKSEM	22,87	0,00	0,00
0.4	SYPIALNIA	9,95	0,00	0,00
0.5	SYPIALNIA	12,78	0,00	0,00
RAZEM		55,24	0,00	0,00
POWIERZCHNIA UŻYTKOWA		55,24		
POWIERZCHNIA POD ŚCIANKAMI		2,15		
RAZEM		57,39		

POMIARU POWIERZCHNI UŻYTKOWEJ BUDYNKU MIESZKALNEGO I LOKALU DOKONUJE SIĘ NA ZASADACH OKREŚLONYCH W ROZPORZĄDZENIU MINISTRA ROZWOJU Z DNIA 11 WRZEŚNIA 2020 ROKU W SPRAWIE SZCZEGÓŁOWEGO ZAKRESU I FORMY PROJEKTU BUDOWLANEGO (D.Z.U. Z 2022 R., POZ.1679), PRZY CZYM POMIARU DOKONUJE SIĘ NA POZIOMIE PODŁOŻY, Z DOKŁADNOŚCIĄ DO 0,01M (JEDNA SETNA METRA KWADRATOWEGO), W MIESZKANIU W STANIE CAŁKOWICIE WYKONCZONYM, A WIĘC Z TYNKAMI. JEDNOCZEŚNIE ŁĄCZNA POWIERZCHNIA LOKALU UWZGLĘDNIĄ POWIERZCHNIĘ UŻYTKOWĄ ORAZ POWIERZCHNIĘ POD ŚCIANKAMI.

WYMIARY PODANE NA RYSUNKU ODNOSZĄ SIĘ DO STANU SUROWEGO BUDYNKU (NIE UWZGLĘDNIĄJĄ GRUBOŚCI TYNKU).

OZNACZENIA ELEKTRYCZNE:

TM	TABLICA MIESZKANIA
TSM	SKRZYŃKA TELETECHNICZNA
S	STEROWNIK C.O.
⊕	ŁĄCZNIK DZWONKOWY
⊕	WYPUST DZWONKA
⊕	WYPUST ŚWIETLNY
⊕	WYPUST ŚWIETLNY ŚCIENNY
⊕	ŁĄCZNIK JEDNOBIEGUNOWY
⊕	ŁĄCZNIK SCHODOWY
⊕	ŁĄCZNIK GRUPOWY
⊕	GNIAZDO 1xL+N+PE
⊕	GNIAZDO 1-f Z BOLCEM OCHRONNYM 16A, IP44
⊕	WYPUST TRÓJFAZOWY
⊕	GNIAZDO ANTENOWE
⊕	WYPUST JEDNOFAZOWY (DO WENTYLATORA)
⊕	CZUJNIK RUCHU

OZNACZENIA GNIAZD:

L	- lodówka, h= 0,6m
OK	- okap, h= 2,0m
K	- kuchnia, h= 0,6m
Z	- zmywarka, h= 0,6m
P	- pralka, h= 1,1m
E	- oświetlenie szafek h= 2,2m
G	- gniazdo grzałki grzejnikowej
pozostałe gniazda:	
kuchnia, łazienka -	h= 1,1m
pozostałe pom.-	h= 0,3m

OZNACZENIA C.O. I GAZ:

▬	GRZEJNIK PŁYTOWY
▬	GRZEJNIK ŁAZIENKOWY
⚡	KOCIOŁ GAZOWY

OZNACZENIA WOD-KAN:

PK	PION KANALIZACYJNY
ZW	ZAWÓR WODY
⊕	KRAN ZEWNĘTRZNY

OZNACZENIA POZOSTAŁE:

ho=	WYSOKOŚĆ OKNA
hp=	WYSOKOŚĆ PARAPETU WEWNĘTRZNEGO
▬	ŚCIANKI ZEWNĘTRZNE LOKALU, ELEMENTY KONSTRUKCYJNE I SZCZĄTKI (NIE PODLEGAJĄ ARANŻACJI I USUNIĘCIU)
▬	ŚCIANKI MOŻLIWE DO REARANŻACJI
⊕	KRATKA ŚCIENNA WENTYLACJI MECH.
⊕	RURY SPUSTOWE

UWAGI:
- WYMIARY OTWORÓW DRZWIOWYCH PODANO W ŚWIETLE OŚCIEŻY.
- PODANA SKALA DOTYCZY STANU SUROWEGO I MA CHARAKTER ORIENTACYJNY.
- PODANE POWIERZCHNIE I WYMIARY LINIOWE MAJĄ CHARAKTER ORIENTACYJNY I MOGĄ ULEĆ KOREKCIE NA PODSTAWIE INWENTARYZACJI WG OBMARU PO WYKONANIU BUDYNKU.
- PUNKTY INSTALACJI ELEKTRYCZNYCH I SANITARNYCH MOGĄ ULEĆ KOREKTOM ZE WZGLĘDÓW TECHNICZNYCH.