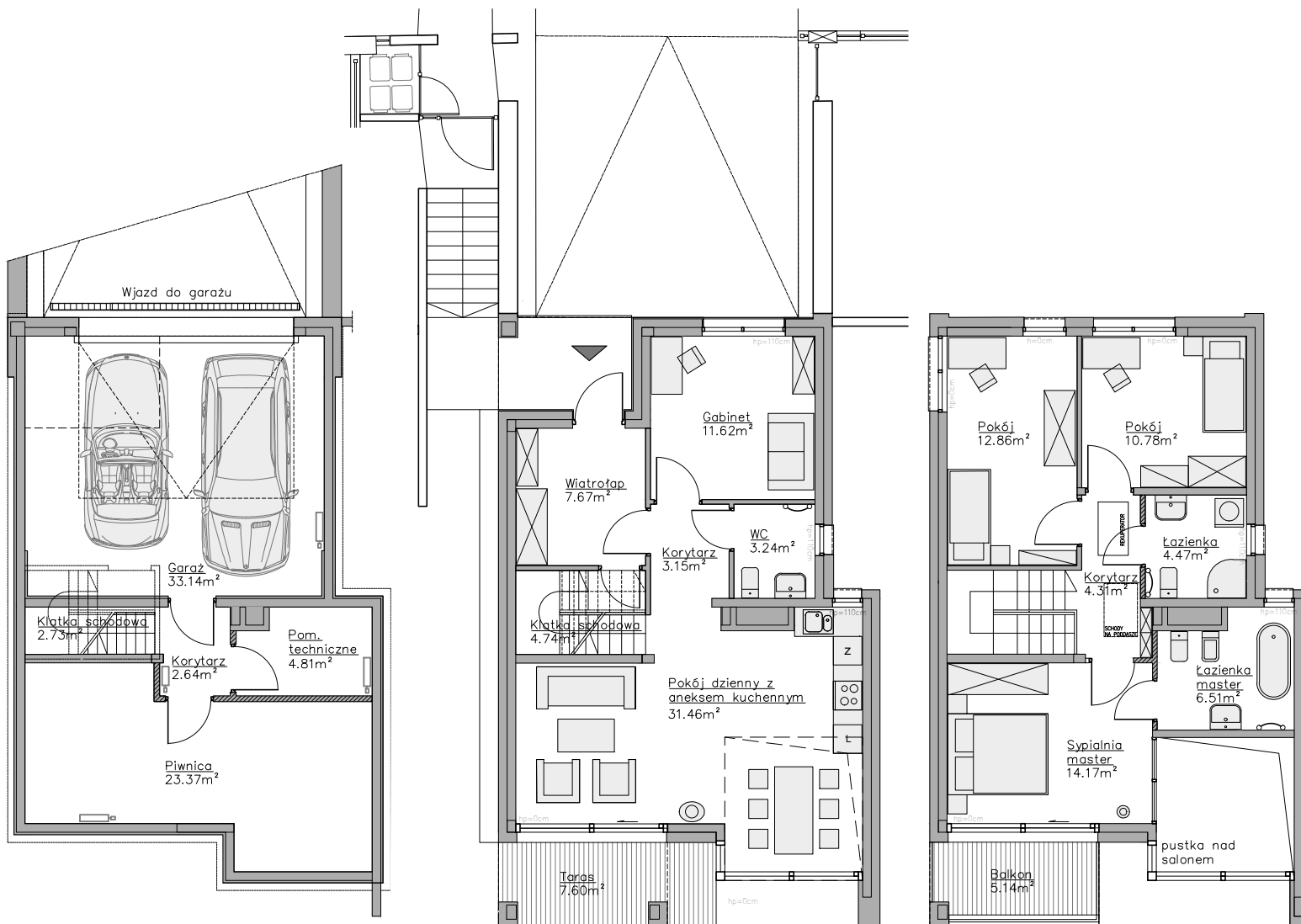


MATEMBLEVO

— WILLE —



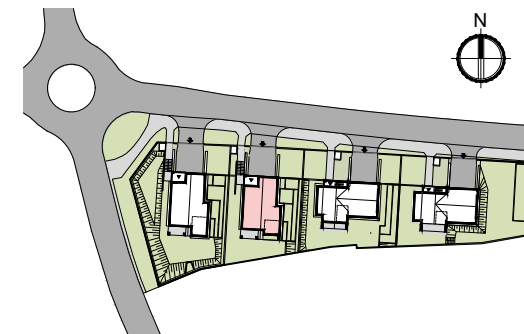
PIWNICA 66.67 m²

PARTER 61.88 m²

PIĘTRO 53.10 m²



1. Aranżacja lokalu mieszkalnego przedstawiona na rzucie jest przykładowa.
2. Powierzchnia sprzedawczą stanowi sumę powierzchni użytkowej lokalu oraz powierzchni lokalu zajętej przez elementy nadające się do demontażu, w tym ścianki działowe nie będące elementem konstrukcji i nie zawierające szachtów instalacyjnych.
3. Powierzchnia użytkowa lokalu określona jest na podstawie Rozporządzenia Ministra Rozwoju z dnia 11 września 2020 r. w sprawie szczegółowego zakresu i formy projektu budowlanego.
4. Niniejsza karta katalogowa opracowana została na podstawie projektu budowlanego. W toku dalszego projektowania, budowy lub zmian lokatorskich, mogą nastąpić zmiany w stosunku do informacji zawartych na karcie katalogowej.



WILLA II

POWIERZCHNIA WEWNĘTRZNA 199,48 m²

POWIERZCHNIA UŻYTKOWA 181,67 m²

PARTER:

Wiatrołap	7,67 m ²
Korytarz	3,15 m ²
Gabinet	11,62 m ²
WC	3,24 m ²
Pokój dzienny z aneksem kuchennym	31,46 m ²
Klatka schodowa	4,74 m ²

PIĘTRO:

Korytarz	4,31 m ²
Pokój	12,86 m ²
Pokój	10,78 m ²
Łazienka	4,47 m ²
Sypialnia master	14,17 m ²
Łazienka master	6,51 m ²

PIWNICA:

Garaż	33,14 m ²
Korytarz	2,64 m ²
Pomieszczenie techniczne	4,81 m ²
Piwnica	23,37 m ²
Klatka schodowa	2,73 m ²

Taras na gruncie 7,60 m²

Balkon 5,14 m²

Powierzchnia działki 0,0337 ha
Ogród 175,0 m²

■ Powierzchnia zajęta przez elementy nadające się do demontażu, w tym ścianki działowe niebędące elementem konstrukcji i niezawierające szachtów instalacyjnych

