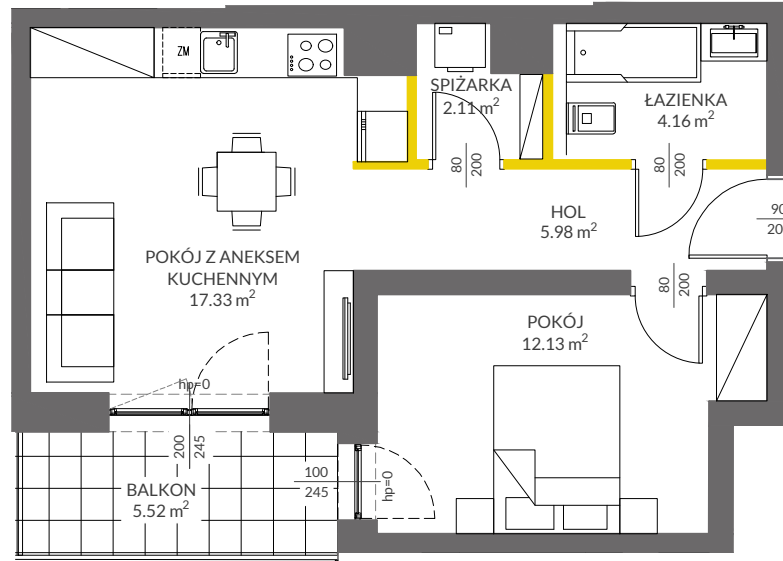




lokal mieszkalny

karta informacyjna inwestycji



LEGENDA

-  ścianki działowe
-  ścianki i obudowy pionów instalacyjnych



Powierzchnia lokalu obliczona została zgodnie z Polską Normą PN-ISO 9836:2015-12, powołaną w rozporządzeniu Ministra Transportu, Budownictwa i Gospodarki Morskiej z dnia 11 września 2020 roku w sprawie szczegółowego zakresu i formy projektu budowlanego. Powierzchnia rozliczeniowa lokalu, uwzględniająca powierzchnie pod ściankami działowymi, służy do ustalenia ceny sprzedaży. Powierzchnia użytkowa lokalu służy do celów ewidencyjnych i wyczystoksięgowych. Instalacja wodna i kanalizacyjna doprowadzona do kuchni, łazienki i WC, zakończona korkami, nie schowana w ścianach. Rozprowadzenie instalacji pod przybory leży po stronie Nabywcy. Meble, biały montaż oraz drzwi wewnętrzne nie stanowią elementu wyposażenia lokalu. Deweloper zastrzega sobie możliwość wprowadzenia niewielkich zmian w dalszym etapie inwestycji. Przedstawiona aranżacja lokalu jest przykładowa.

 **VICTORIA DOM**

VIVA PIAST3

data sporządzenia karty 12.05.2022

LOKAL NR 80

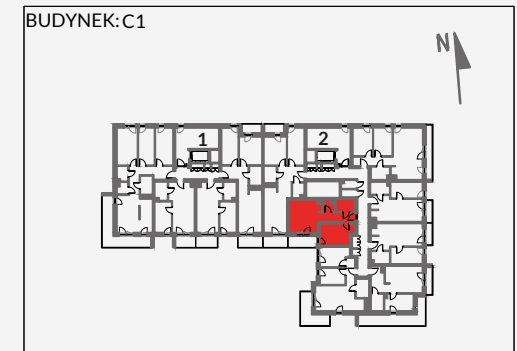
PIĘTRO	6
POKOJE	2
KLATKA	2
POWIERZCHNIA ROZLICZENIOWA	42.40 m²
POWIERZCHNIA UŻYTKOWA	41.71 m²

HOL	5.98 m ²
POKÓJ Z ANEKSEM KUCHENNYM	17.33 m ²
POKÓJ	12.13 m ²
ŁAZIENKA	4.16 m ²
SPIŻARKA	2.11 m ²

POWIERZCHNIA POD ŚCIANKAMI DZIAŁOWYMI	0.69 m ²
---------------------------------------	---------------------

BALKON	5.52 m²
---------------	---------------------------

POŁOŻENIE LOKALU W BUDYNKU:



MIESZKANIA POWTARZALNE: **52,59,66,73,87,94**

Adres inwestycji: Kraków, ul. Powstańców 84

BIURO SPRZEDAŻY

 **12 351 05 01**