

B.1.1 | 5 pokoi | 144.75 m<sup>2</sup>

www.lesnasonata.pl | tel. +58 500 85 75

# LEŚNA sonata

by **CORDIA**

## KARTA LOKALU MIESZKALNEGO

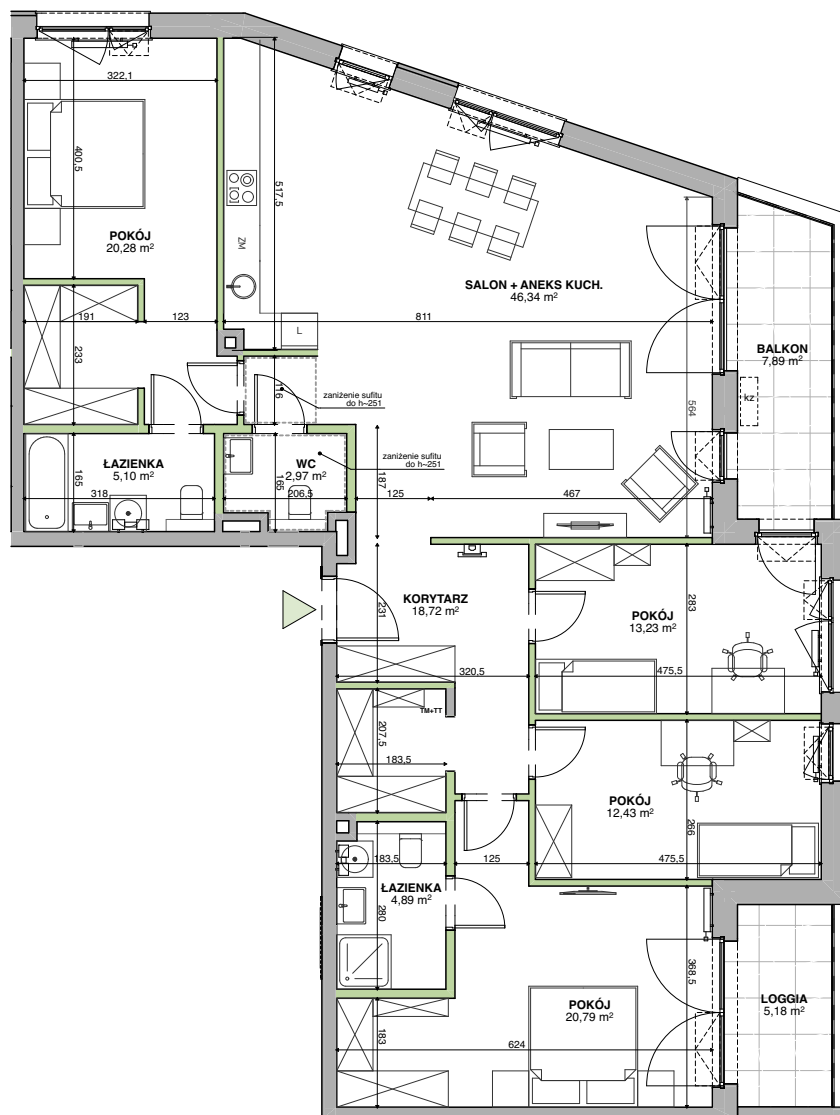
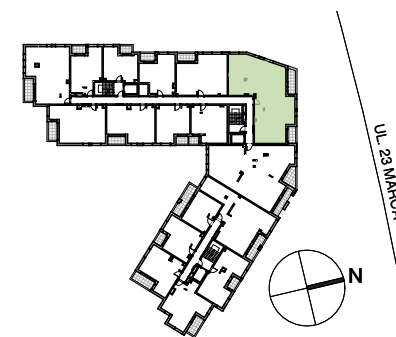
MIESZKANIE **B.1.1**PIĘTRO **1**ILOŚĆ POKOI **5**

## ZESTAWIENIE POWIERZCHNI

KORYTARZ	18,72 m <sup>2</sup>
WC	2,97 m <sup>2</sup>
ŁAZIENKA	5,10 m <sup>2</sup>
POKÓJ	20,28 m <sup>2</sup>
SALON + ANEKS KUCH.	46,34 m <sup>2</sup>
POKÓJ	13,23 m <sup>2</sup>
POKÓJ	12,43 m <sup>2</sup>
POKÓJ	20,79 m <sup>2</sup>
ŁAZIENKA	4,89 m <sup>2</sup>

**POW. UŻYTKOWA 144,75 m<sup>2</sup>**

## POŁOŻENIE NA KONDYGNACJI



0 1 2 3 4 5m

ŚCIANY MOŻLIWE DO REARANŻACJI

ŚCIANY NIEDEMONTOWALNE

- - - - - OBIŹNIENIE SUFITU

▬ BALUSTRADA

☎ LOKALIZACJA WIDÉODOMOFONU

TM+TT TABLICA MIESZKANIOWA + TELETECHNICZNA

[ - ] MOŻLIWA LOKALIZACJA ZEWN. JEDNOSTKI KLIMATYZACJI

DEWELOPER

**CORDIA**

www.cordiapolska.pl

PROJEKTANT

**WOLSKI**  
architekci

www.wolskiarchitekci.pl

Karta ma jedynie znaczenie poglądowe i przedstawia przykładową aranżacją lokalu. mogą wystąpić różnice wymiarów i usytuowania elementów powstałe w trakcie realizacji prac budowlanych. Wymiary pomieszczeń, lokalizację przyborów sanitarnych, rozmieszczenie punktów instalacyjnych itp. podano zgodnie z projektem wykonawczym. Powierzchnia użytkowa lokalu jest określona na podstawie Rozporządzenia Ministra Transportu, Budownictwa i Gospodarki Morskiej z dnia 25 kwietnia 2012 r. w sprawie szczegółowego zakresu i formy projektu budowlanego, zgodnie z zasadami zawartymi w polskiej normie PN-ISO 9836:1997. Powierzchnia użytkowa lokalu jest obliczana w metrach kwadratowych z dokładnością do dwóch miejsc po przecinku. Powierzchnia rozliczeniowa została wyliczona zgodnie z zasadami szczegółowo opisanymi w umowie deweloperskiej/przedwstępnej. Przedstawiona aranżacja i wykończenie mają charakter wyłącznie przykładowy, w szczególności jedynie przykładowe - i nie wchodzące w skład oferty oraz wykończenia zbywanego lokalu są elementy aranżacyjne (meble, AGD, elementy dekoracyjne, ozdoby itp.). Podane na karcie wymiary pomieszczeń są poglądowe, wskazano je zgodnie z projektem wykonawczym [bez uwzględnienia grubości tynków], w świetle pionowych przegród [ścian] w stanie surowym. Karta nie stanowi publicznego zapewnienia Dewelopera co do właściwości lokalu.