



mieszkanie M37

87,35m²

piętro 4

zestawienie powierzchni

01 hol	12,17
02 salon+aneks kuchenny	38,23
03 pokój	8,99
04 pokój	8,74
05 pokój	10,84
06 łazienka 2	4,07
07 łazienka 1	4,31
	87,35 m²

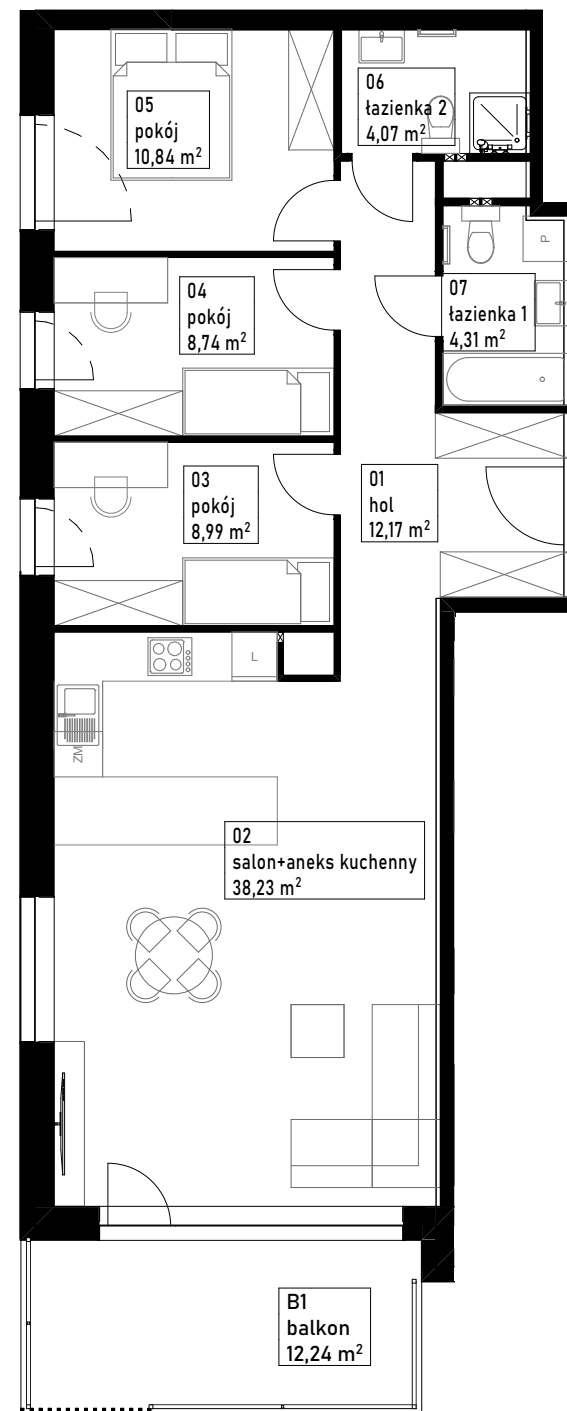
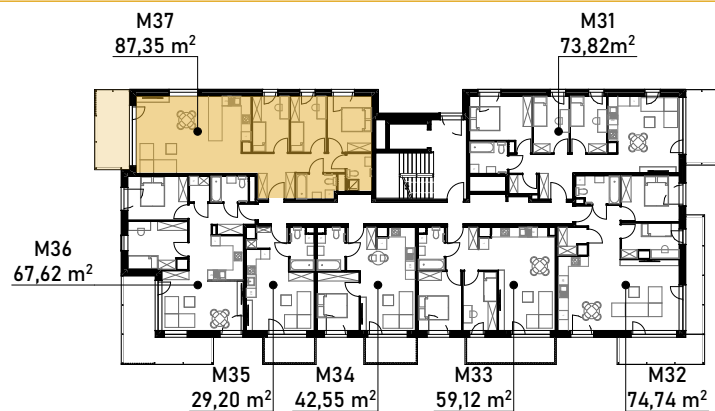
powierzchnia balkonu

12,24 m²



piętro 4

budynek A



← M37



1. Niniejsza informacja nie stanowi oferty w rozumieniu przepisów kodeksu cywilnego.
2. Przedstawione rzuty mają charakter wyłącznie poglądowy. Podczas realizacji inwestycji niektóre szczegóły mogą ulec zmianie.
3. Powierzchnia użytkowa lokalu określona z dokładnością ±2%. Powierzchnia użytkowa może zmienić się nieznacznie na etapie realizacji inwestycji.