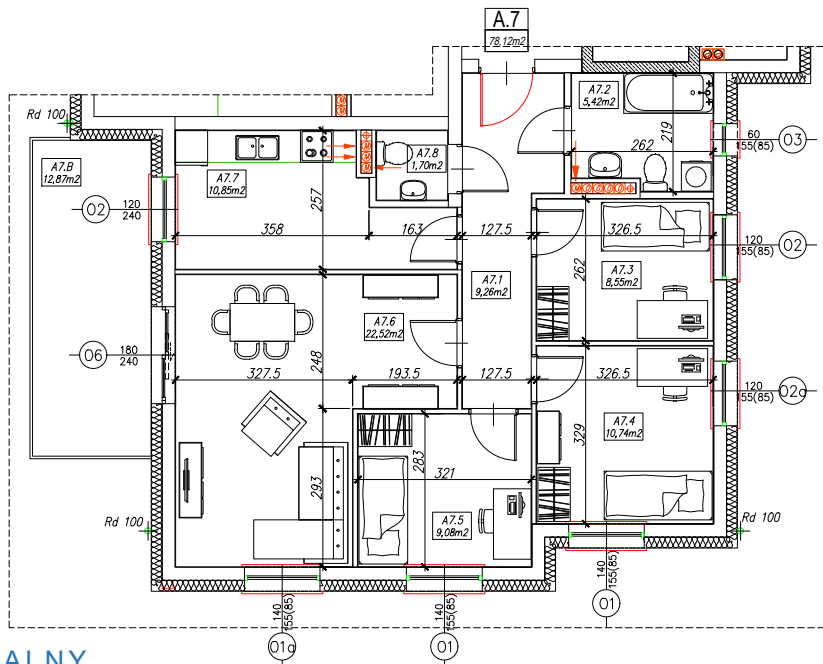




A.7



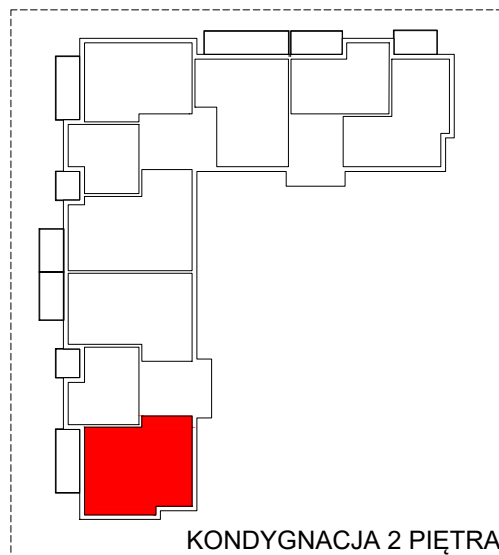
STAN AKTUALNY
NA DZIEŃ

LOKAL MIESZKALNY nr 7
2 piętro
POWIERZCHNIA UŻYTKOWA MIESZKANIA
78,12 m²

wg PN-ISO 9836:2015-12

KOMÓRKA LOKATORSKA nr 7
powierzchnia użytkowa komórki lokatorskiej
4,83 m²

wg PN-ISO 9836:2015-12

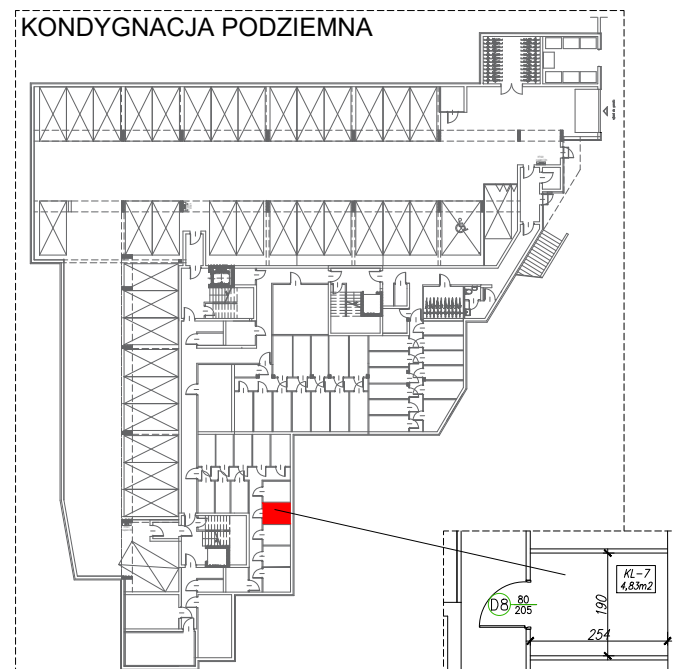


KONDYGNACJA 2 PIĘTRA

MIESZKANIE A7

nr pom.	nazwa pomieszczenia	pow. m2
A7.1	KORYTARZ	9,26
A7.2	ŁAZIENKA	5,42
A7.3	POKÓJ	8,55
A7.4	POKÓJ	10,74
A7.5	POKÓJ	9,08
A7.6	POKÓJ DZIENNY	22,52
A7.7	KUCHNIA	10,85
A7.8	TOALETA	1,70
powierzchnia łączna:		78,12

KONDYGNACJA PODZIEMNA



KOMÓRKA LOKATORSKA nr 7