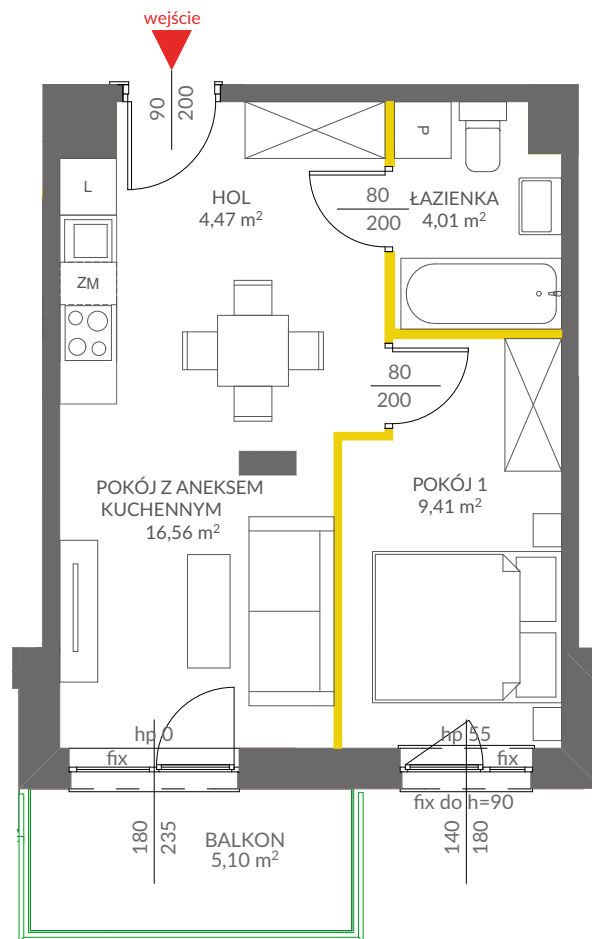


lokal mieszkalny

karta informacyjna inwestycji



LEGENDA:

— ścianki działowe nadające się do demontażu

— ściany obudowy pionów instalacyjnych



VICTORIA 2019

Powierzchnia lokalu obliczona została zgodnie z Polską Normą PN-ISO 9836:2015-12, powołaną w rozporządzeniu Ministra Rozwoju z dnia 11 września 2020 roku w sprawie szczegółowego zakresu i formy projektu budowlanego. Instalacja wodna i kanalizacyjna doprowadzona do kuchni, łazienki i WC, zakończona korkami, nie schowana w ścianach. Rozprowadzenie instalacji pod przybory leży po stronie Nabywcy. Meble, biały montaż oraz drzwi wewnętrzne nie stanowią elementu wyposażenia lokalu. Deweloper zastrzega sobie możliwość wprowadzenia niewielkich zmian w dalszym etapie inwestycji. Przedstawiona aranżacja lokalu jest przykładowa. Wymiary okienne podane są w świetle muru od strony zewnętrznej.



data sporządzenia karty 28/01/2026

LOKAL NR 36

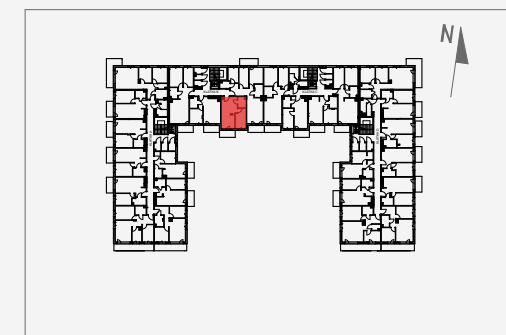
PIĘTRO 2
POKOJE 2
KLATKA B

POWIERZCHNIA UŻYTKOWA 34,45 m²

HOL 4,47 m²
ŁAZIENKA 4,01 m²
POKÓJ 1 9,41 m²
POKÓJ Z ANEKSEM KUCHENNYM 16,56 m²

BALKON 5,10 m²

POŁOŻENIE LOKALU W BUDYNKU B



MIESZKANIE POWTARZALNE: 32

Adres inwestycji: Warszawa, ul. Marii Callas 18

BIURO SPRZEDAŻY

☎ 22 113 95 15