

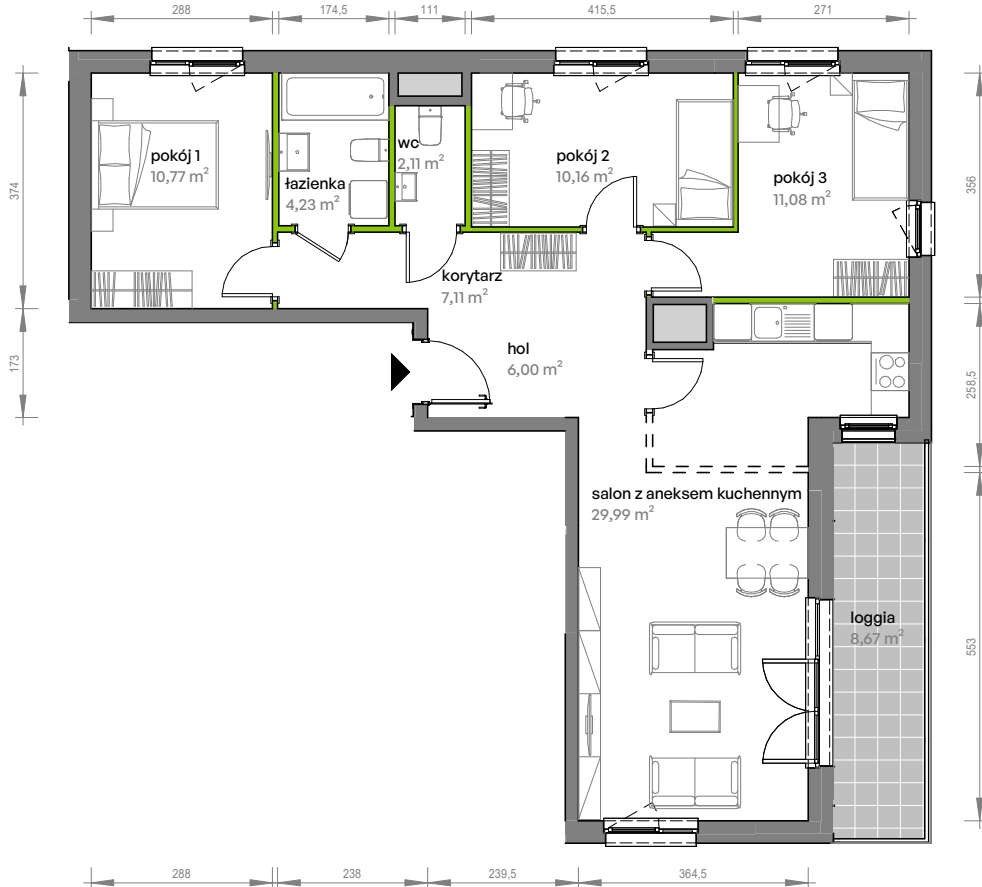
# Unii Lubelskiej Vita.

nr A.01.005



Powierzchnia **81,45 m<sup>2</sup>**

Piętro 1

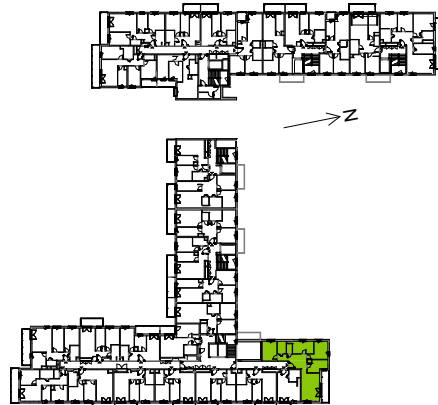


Aranżacja mieszkania jest przykładowa

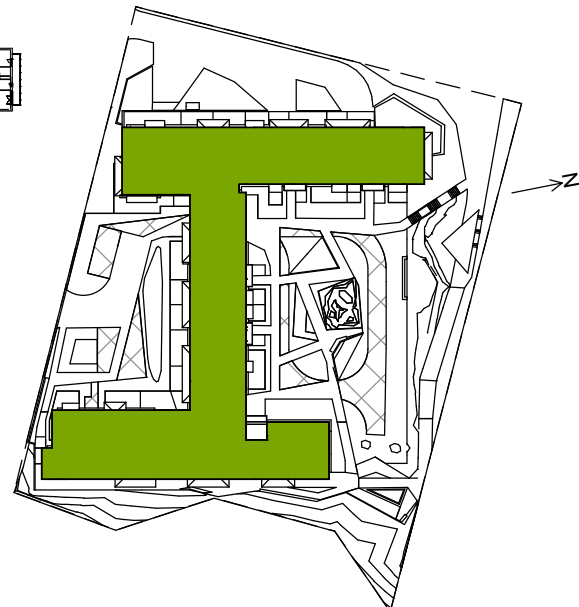
## Powierzchnia użytkowa

hol	6,00 m <sup>2</sup>
korytarz	7,11 m <sup>2</sup>
pokój 1	10,77 m <sup>2</sup>
pokój 2	10,16 m <sup>2</sup>
pokój 3	11,08 m <sup>2</sup>
salon z aneksem kuchennym	29,99 m <sup>2</sup>
wc	2,11 m <sup>2</sup>
łazienka	4,23 m <sup>2</sup>
<b>Razem</b>	<b>81,45 m<sup>2</sup></b>
+ loggia	8,67 m <sup>2</sup>

## Rzut kondygnacji Piętro 1



## Plan osiedla



U nas nigdy nie płacisz za powierzchnię pod ścianami działowymi