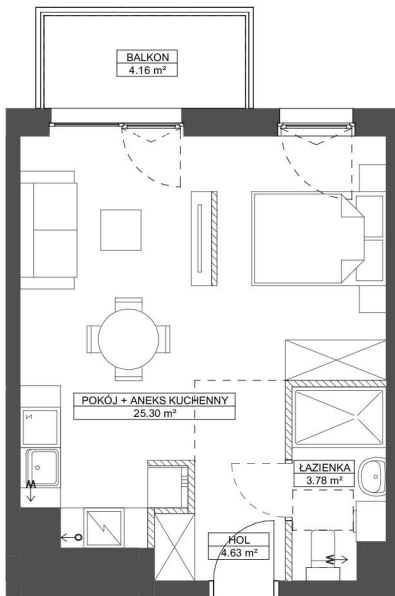


FORESTERIA

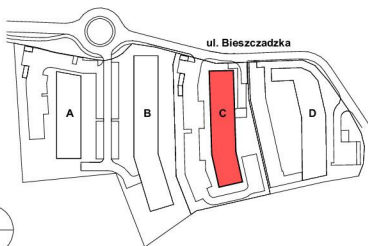
BUDYNEK C

GDYNIA - KACZE BUKI, UL. BIESZCZADZKA

KARTA MARKETINGOWA



SCHEMAT LOKALIZACJI:



SCHEMAT LOKALU MIESZKALNEGO NA PIĘTRZE:



SCHEMAT MA CHARAKTER JEDYNEGO POŁĄCZENIA. W PRZYPADKU EWENTUALNYCH ROZBIŻNOŚCI POMIĘDZY SCHEMATEM A PROJEKTEM BUDOWLANYM, WYDĄCZY JEŚĆ PROJEKT BUDOWLANY.

ROBYG

KAJAR INVESTMENT sp. z o.o.

Ul. Górczewska 5/7/9 lok.16, 01-189 Warszawa



BJK Architekci Sp. z o.o.

UL. BOLEŚŁAWA PRUSA 18, 81-431 GDYNIA
TEL. 506 314 286

FAZA:	DATA:	NR MIESZKANIA:	
2B	09.01.2025		C.3.M.04
IŁOŚĆ POKOI:	POW. UŻYTKOWA MIESZKANIA PN-ISO 9836:		33,71 m ²
	POW. MIESZKANIA POD ŚCIANKAMI:		0,78 m ²
2	ŁĄCZNA POWIERZCHNIA MIESZKANIA:		34,49 m ²

PIĘTRO:	POW. BALKONU:	POW. LOGGI:
	3 4,16 m ²	-
KLATKA:	POW. TARASU:	POW. OGRÓDKA:
	-	-

LEGENDA: ŚCIANKI WYJĄGI WENTYLACYJNE MIEJSCE PODŁĄCZENIA OKAPU KUCHENNEGO

UWAGA:

- POWIERZCHNIE LICZONE WG NORMY PN-ISO 9836
- ZE WZGLĘDU NA TRWAŁE PRACE PROJEKTOWE POWIERZCHNIE I LUB WYMIARY MOGĄ LIEĆ ZMIANIE
- WYPOSAŻENIE TYLKO W CELACH PREZENTACJI, NIE STANOWI ZOBOWIĄZANIA DOWODNEGO
- NIE JEST PROJEKTEM STANOWI OŚWIETLENIA PRZEPISÓW KODS-80 CYFROWEGO
- WYŚSIĘ NIE NA BALKONIE TARAS - MOŻLIWA ROZBUDOWA PRZODKONU
- PIONY KANAŁY CIĄGNIENIA WENTYLACYJNE STANOWIĄ CZĘŚĆ WEPOLANA I NIE SĄ W BUDOWNICTWIE
- W PRZYPADKU WYSTĘPOWANIA OTWÓRÓW REWIZYJNYCH NA PIONIE, MUSI BYĆ ZAPewniony DOSTĘP DO NIEGO, ZOBOWIĄZANIE Z DOKUMENTACJI TECHNICZNEJ
- W PRZYPADKU WYSTĘPOWANIA PODWÓJNYCH DRZWI BALKONOWYCH TYLKO JEDNO SKRZYDŁO DRZWIOWE JEST WYPOSAŻONE W KLAMKĘ