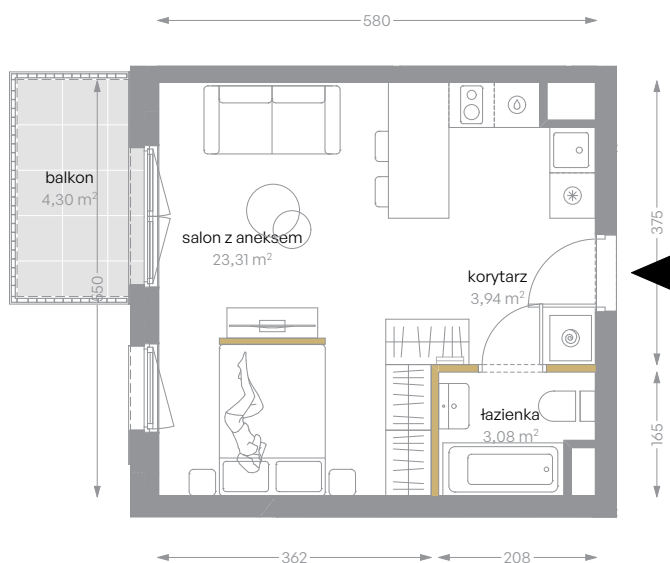


# KRÓLOWEJ JADWIGI <sup>51</sup>

## nr A/33

Powierzchnia 30,33 m<sup>2</sup>

Piętro 3



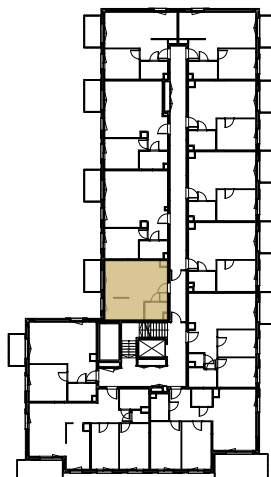
Aranżacja mieszkania jest przykładowa



### Powierzchnia użytkowa

salon z aneksem	23,31 m <sup>2</sup>
łazienka	3,08 m <sup>2</sup>
korytarz	3,94 m <sup>2</sup>
<b>Razem</b>	<b>30,33 m<sup>2</sup></b>
+balkon	4,30 m <sup>2</sup>

### Rzut kondygnacji Piętro 3



### Plan osiedla Budynek A

