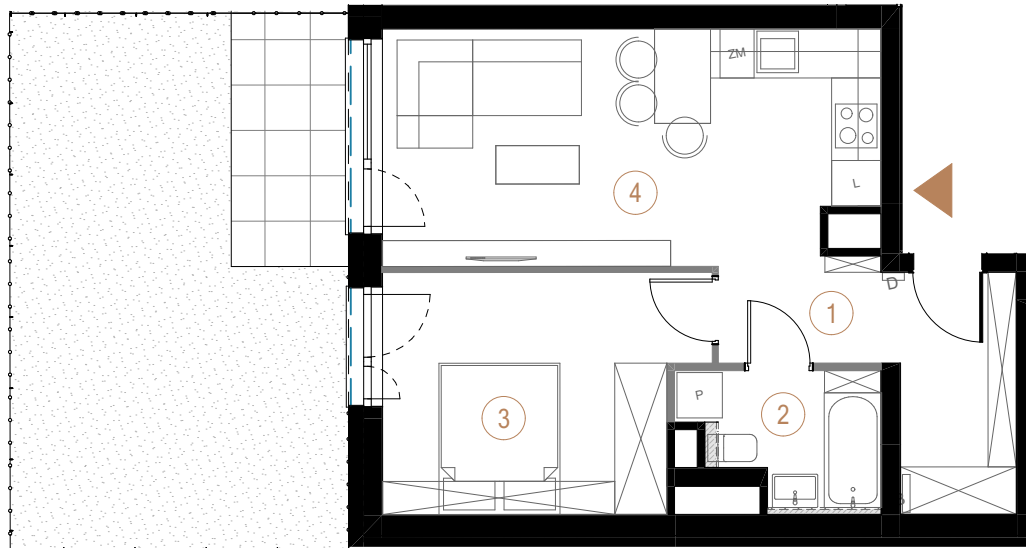
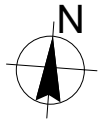


budynek piętro powierzchnia
mieszkania liczba
pokoi

B **0** **45,06 m²** **2**



■ Ściany działowe ■ Ściany nośne

| | | |
|---|------------------------|----------------------------|
| 1 | przedpokój | 8,16 |
| 2 | łazienka | 4,18 |
| 3 | pokój | 12,75 |
| 4 | salon + aneks kuchenny | 19,97 |
| | | 45,06 m² |

ogródek 31,84

