

**BUDYNEK MIESZKALNY WIELORODZINNY A**

ul. Tabaki, Swarzędz  
części dz. nr 2165/6, 2164/46, 2164/39 i 2164/44

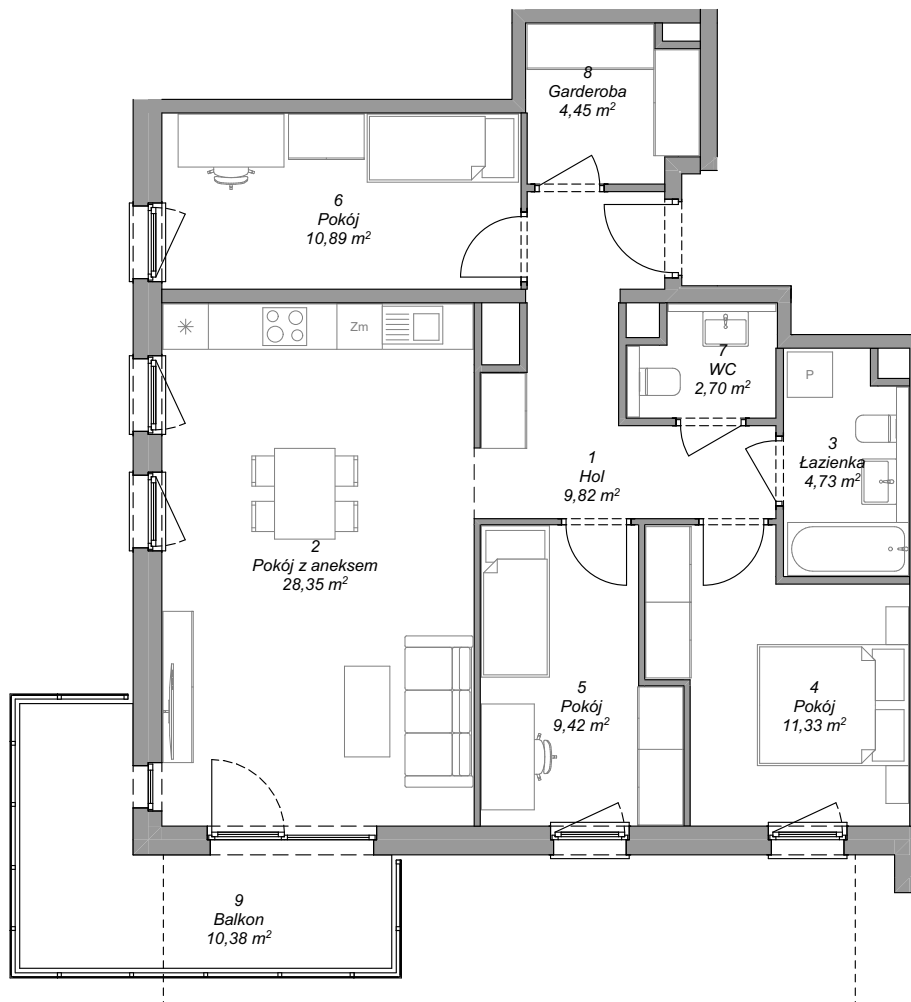
[www.atalidea.pl](http://www.atalidea.pl)

e-mail: [bsmpoznan@atal.pl](mailto:bsmpoznan@atal.pl)

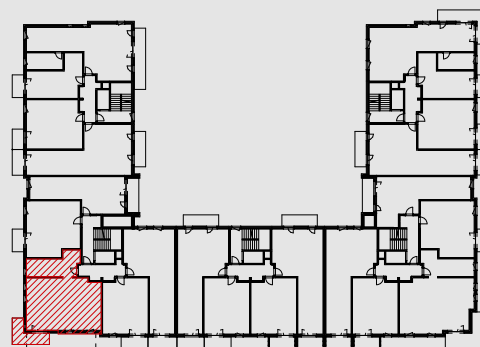
telefon: 609 590 025

ATAL S.A. Biuro Sprzedaży Mieszkań, 61-105 Poznań,

ul. Chwaliszewo 62/U1

**MIESZKANIE A2.4.3****PIĘTRO 4**

1 Hol	9,82 m <sup>2</sup>
2 Pokój z aneksem	28,35 m <sup>2</sup>
3 Łazienka	4,73 m <sup>2</sup>
4 Pokój	11,33 m <sup>2</sup>
5 Pokój	9,42 m <sup>2</sup>
6 Pokój	10,89 m <sup>2</sup>
7 WC	2,70 m <sup>2</sup>
8 Garderoba	4,45 m <sup>2</sup>
<b>POWIERZCHNIA UŻYTKOWA</b>	<b>81,69 m<sup>2</sup></b>
9 Balkon	10,38 m <sup>2</sup>



1. Wymiary pomieszczeń, lokalizację przyborów sanitarnych i inne podano na podstawie projektu budowlanego. W toku budowy mogą wystąpić różnice w stosunku do stanu wynikającego z projektu, wynikające ze specyfiki prac budowlanych.
2. Powierzchnia jest obliczona w świetle pionowych przegród w stanie wykończonym, przy uwzględnieniu tynków i okładzin o grubości 1,5cm, na poziomie podłogi bez uwzględnienia listew przypodłogowych, progów itp. Wymiary są podane w stanie bez wykończenia.
3. Powierzchnia użytkowa lokali oraz pomieszczeń określona jest na podstawie Rozporządzenia Ministra Rozwoju z dnia 11.09.2020 r. w sprawie szczegółowego zakresu i formy projektu budowlanego oraz przy uwzględnieniu treści Polskiej Normy PN-ISO 9836:2015-12.